



# Dom w czworolistach (R2B)

PEŁNOBRANŻOWE ODBICIE LUSTRZANE

154,56 m<sup>2</sup>

Dom dwurodzinny do zabudowy bliźniaczej

min. wymiary działki: 13,10 x 20,00m

powierzchnia podłóg: (159,94) m<sup>2</sup>  
 powierzchnia zabudowy: 109,80 m<sup>2</sup>  
 powierzchnia dachu: 138,90 m<sup>2</sup>  
 kubatura: 829,43 m<sup>3</sup>  
 wysokość budynku: 9,33 m  
 wysokość kondygnacji: 2,58 m

EP<sub>(gaz)</sub> = 78 EU<sub>CO</sub> = 46 [kWh/(m<sup>2</sup>·rok)]

Zgodny z NOWYMI PRZEPISAMI 2017 r.

Dodatkowe informacje oraz zdjęcia z realizacji na [www.archon.pl](http://www.archon.pl)



elevacja wejściowa

elevacja boczna

elevacja ogrodowa

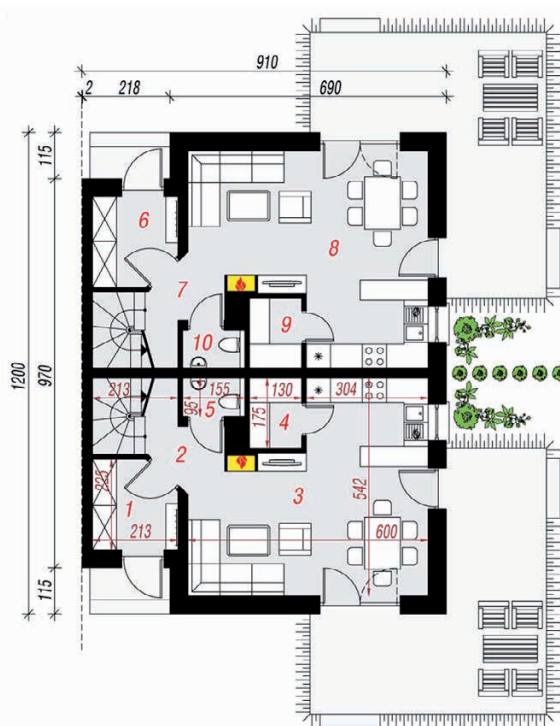
elevacja boczna

## Technologia i konstrukcja

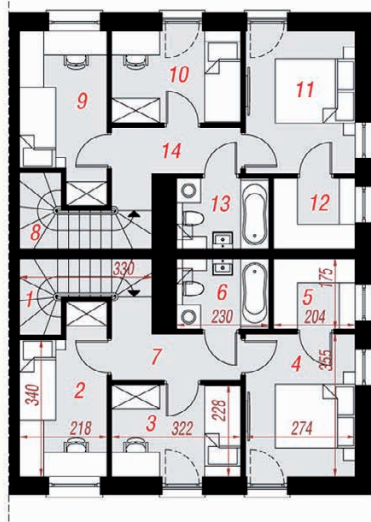
**ściany zewn.:** pustak ceramiczny Porotherm 25 cm + styropian Termo Organika 20 cm + tynk; **strop:** płyta żelbetowa; **schody:** żelbetowe, zabiegowe; **dach:** dwuspadowy, nachylenie 30 st., więźba drewniana, dachówka ceramiczna; **kocioł:** piecyki gazowe w mieszkaniach

Do tego projektu możesz wprowadzić zmiany, na które wyrazimy bezpłatną zgodę. Więcej na [www.archon.pl](http://www.archon.pl)

PARTER



PODDASZE



## Opis pomieszczeń:

**Parter (m<sup>2</sup>) 73,20 (78,58)**

1. Wiatrołap	4,32	
2. Hol	2,80	(5,33)
3. Salon z aneksem kuchennym	26,12	
4. Spiżarnia	2,15	
5. Toaleta	1,21	(1,37)
6. Wiatrołap	4,32	
7. Hol	2,80	(5,33)
8. Salon z aneksem kuchennym	26,12	
9. Spiżarnia	2,15	
10. Toaleta	1,21	(1,37)

**Poddasze (m<sup>2</sup>) 81,36**

1. Schody	4,21	
2. Pokój	8,13	
3. Pokój	7,14	
4. Pokój	9,49	
5. Garderoba	3,42	
6. Łazienka	3,86	
7. Hol	4,43	
8. Schody	4,21	
9. Pokój	8,13	
10. Pokój	7,14	
11. Pokój	9,49	
12. Garderoba	3,42	
13. Łazienka	3,86	
14. Hol	4,43	

Zobacz projekty dodatkowych instalacji do projektu na [www.archon.pl](http://www.archon.pl)