

Dom w zefirantach 4 (G2)

Dom jednorodzinny z poddaszem użytkowym
5 pokoi, 1 kuchnia, 2 łazienki, spiżarka, kotłownia,
pralnia, garderoby, garaż, strych

powierzchnia domu: 179,94 m²
(bez kotłowni, garażu, strychu)

powierzchnia garażu: 44,14 m²
powierzchnia strychu: 28,70 m²
powierzchnia kotłowni: 10,26 m²

powierzchnia zabudowy: 192,11 m²
powierzchnia podłóg: 303,23 m²
kubatura: 1 206,77 m³
wysokość budynku: 9,18 m
powierzchnia dachu: 350,30 m²

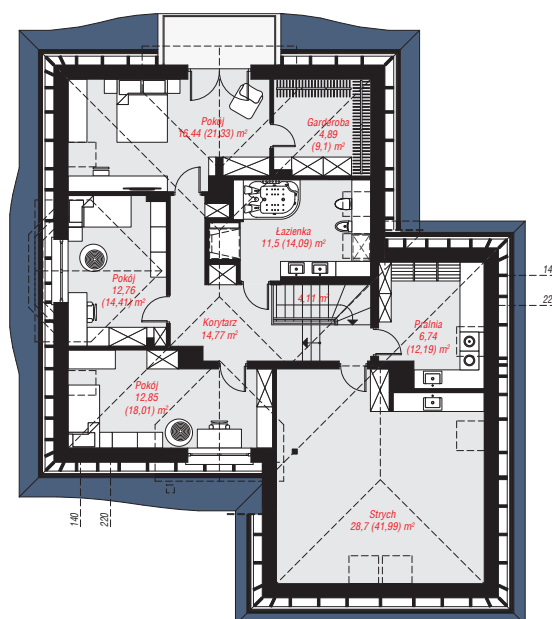
min. wymiary działki: 24,90 x 22,90 m
po adaptacji*: 21,10 x 24,90 m
(Likwidacja wykusza, likwidacja lub przesunięcie okien
połączonych w pomieszczeniach nad garażem.)

Technologia i konstrukcja

ściany: pustak ceramiczny Porotherm 25 cm, styropian Termo Organika 20 cm, tynk; **strop:** płyta żelbetowa;
ścianka kolankowa: 107 cm; **dach:** czterospadowy,
nachylenie 40 st., więźba drewniana, dachówka
ceramiczna, okno dachowe 4; **kocioł:** na paliwo stałe +
alternatywnie gazowy



PARTER: 150,28 (153,23) m²



PODDASZE: 112,76 (150,00) m²



Do projektu możesz wprowadzić zmiany,
na które wyrazimy bezpłatną zgodę.

Zobacz dostępne wersje projektu,
wizualizacje wnętrz i zdjęcia z realizacji
na www.archon.pl