



# Dom w Ionicerach (G2T)

139,86 m<sup>2</sup> + kotłownia 5,40 m<sup>2</sup>  
+ garaż 38,36 m<sup>2</sup>

Dom jednorodzinny  
5 pokoi, kuchnia, spiżarnia, 2 łazienki, kotłownia, garderoby, pomieszczenie gospodarcze

min. wymiary działki: 24,20 x 29,60 m

powierzchnia podłóg: (183,62) m<sup>2</sup>  
powierzchnia zabudowy: 244,57 m<sup>2</sup>  
powierzchnia dachu: 353,40 m<sup>2</sup>  
kubatura: 1212,12 m<sup>3</sup>  
wysokość budynku: 6,20 m  
wysokość kondygnacji: 2,64 m

EP = 78 EU<sub>CO</sub> = 33 [kWh/(m<sup>2</sup>·rok)]

Projekt zgodny z NOWYMI  
Warunkami Technicznymi 2017 r.

## Technologia i konstrukcja

**ściany zewn.:** bloczek z betonu komórkowego H+H 24 cm + styropian Termo Organika 20 cm + tynk;  
**strop:** gęstożebrowy Teriva; **dach:** dwuspadowy, nachylenie 30 st., więźba drewniana, dachówka ceramiczna; **kocioł:** na paliwo stałe + alternatywnie gazowy; **brama garażowa:** HÖRMANN

Do tego projektu możesz wprowadzić zmiany, na które wyrazimy bezpłatną zgodę. Więcej na [www.archon.pl](http://www.archon.pl)



Dodatkowe informacje oraz zdjęcia z realizacji na [www.archon.pl](http://www.archon.pl)



elevacja wejściowa



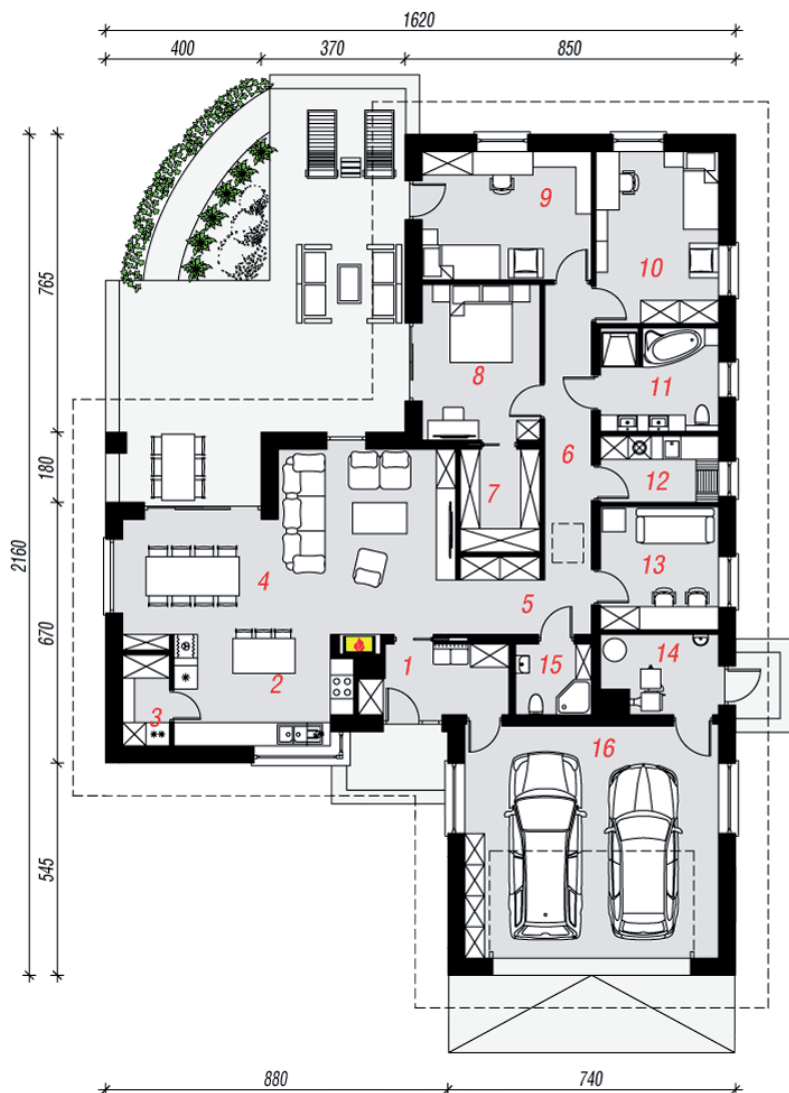
elevacja boczna



elevacja ogrodowa



elevacja boczna



PARTER

## Opis pomieszczeń:

Parter (m <sup>2</sup> )	183,62
1. Wiatrołap	6,20
2. Kuchnia	12,22
3. Spiżarnia	2,67
4. Salon	33,98
5. Hol	5,95
6. Korytarz	8,80
7. Garderoba	5,23
8. Pokój	11,81
9. Pokój	14,05
10. Pokój	13,62
11. Łazienka	7,64
12. Pom. gospodarcze	4,96
13. Pokój	9,33
14. Kotłownia	5,40
15. Łazienka	3,40
16. Garaż	38,36

Zobacz dostępne wersje oraz projekty dodatkowych instalacji do projektu na [www.archon.pl](http://www.archon.pl)