



Dom w kruszczykach 2

56,89 m²

Dom jednorodzinny
3 pokoje, kuchnia, spiżarnia, łazienka

min. wymiary działki: 18,00 x 15,00 m
po adaptacji:* 17,00 x 15,00 m

*Likwidacja okna w ścianie szczytowej przy kuchni

powierzchnia podłóg: (56,89) m²
powierzchnia zabudowy: 77,72 m²
powierzchnia dachu: 120,27 m²
kubatura: 335,21 m³
wysokość budynku: 5,36 m
wysokość kondygnacji: 2,75 m

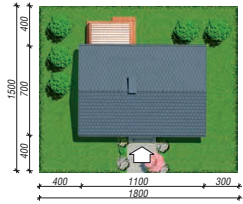
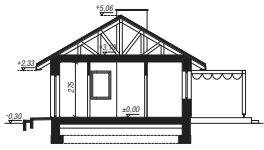
EP_(gaz) = 87 EU_{CO₂} = 54 [kWh/(m²·rok)]

Zgodny z Nowymi Warunkami Technicznymi.

Technologia i konstrukcja

ściany zewn.: pustak ceramiczny Porotherm 25 cm + styropian Termo Organika 20 cm + tynk; **strop:** drewniany; **dach:** dwuspadowy, nachylenie 30 st., więźba drewniana, dachówka ceramiczna; **kocioł:** gazowy

Do tego projektu możesz wprowadzić zmiany, na które wyrazimy bezpłatną zgodę. Więcej na www.archon.pl



Dodatkowe informacje oraz zdjęcia z realizacji na www.archon.pl



elewacja wejściowa



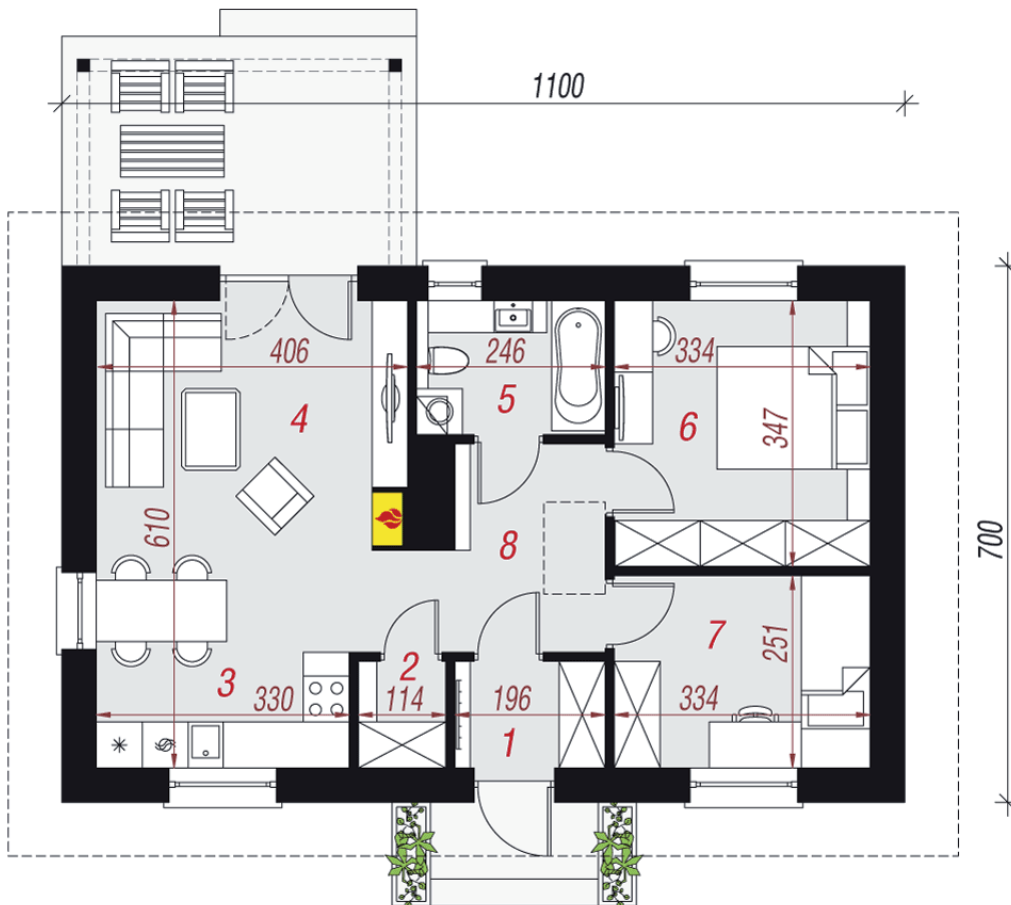
elewacja boczna



elewacja ogrodowa



elewacja boczna



PARTER

Opis pomieszczeń:

Parter (m ²)	56,89
1. Wiatrołap	2,59
2. Spiżarnia	1,48
3. Kuchnia	4,92
4. Salon	18,29
5. Łazienka	4,14
6. Pokój	11,32
7. Pokój	8,15
8. Hol	6,00

Zobacz dostępne wersje oraz projekty dodatkowych instalacji do projektu na www.archon.pl