

Dom w turkusach (G2)

Dom jednorodzinny parterowy
4 pokoje, 1 kuchnia, 1 łazienka, spiżarka, toaleta,
kotłownia, pralnia, garderoby, garaż

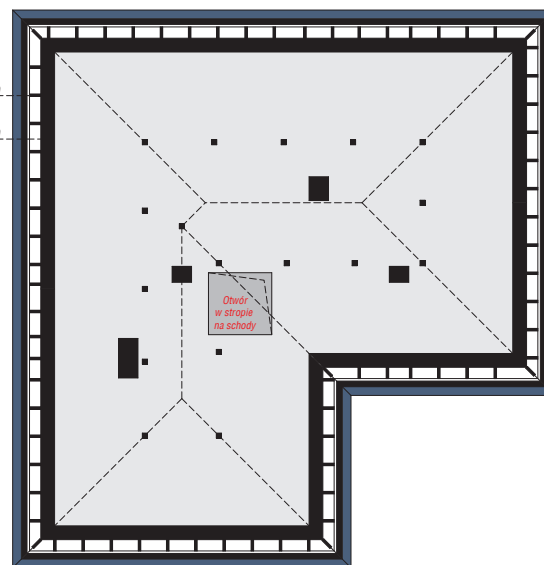
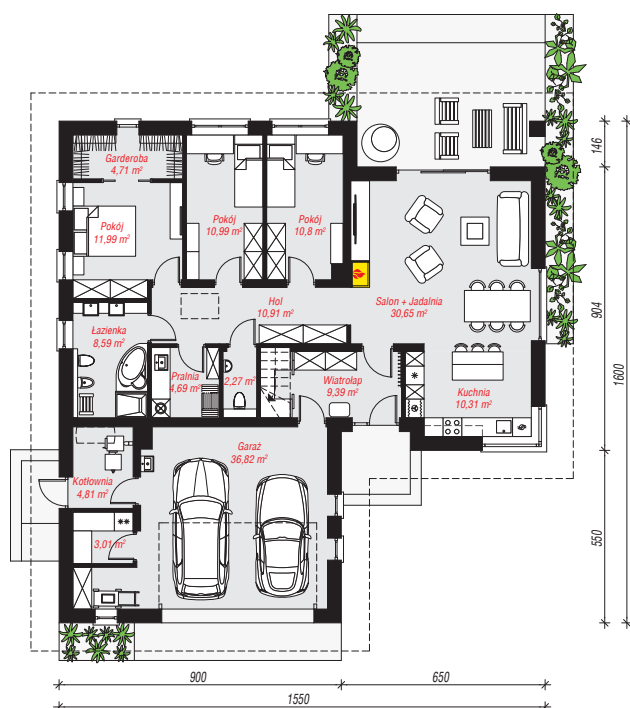
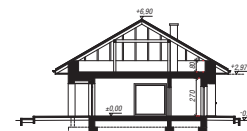
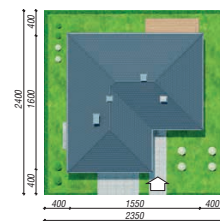
powierzchnia domu: 118,31 m²
(bez kotłowni, garażu)

powierzchnia garażu: 36,82 m²
powierzchnia kotłowni: 4,81 m²

powierzchnia zabudowy: 213,51 m²
powierzchnia podłóg: 159,94 m²
kubatura: 1 145,25 m³
wysokość budynku: 7,22 m
powierzchnia dachu: 314,10 m²
min. wymiary działki: 24,00 x 23,50 m

Technologia i konstrukcja

ściany: bloczek z betonu komórkowego H+H 24 cm, styropian Termo Organika 20 cm, tynk; **strop:** płyta żelbetonowa; **dach:** czterospadowy, nachylenie 30 st., więźba drewniana, dachówka ceramiczna; **kocioł:** na paliwo stałe + alternatywnie gazowy



PARTER: 159,94 (0,00) m²

STRYCH NIEOCIEPLONY: 76,63 (178,02) m²



Do projektu możesz wprowadzić zmiany, na które wyrazimy bezpłatną zgodę.

Zobacz dostępne wersje projektu, wizualizacje wnętrz i zdjęcia z realizacji na www.archon.pl