

Dom w zdrojówkach 2

Dom jednorodzinny z poddaszem użytkowym 6 pokoi, 1 kuchnia, 2 łazienki, spiżarka, kotłownia, pralnia, garderoby, pomieszczenie gospodarcze

powierzchnia domu: 130,82 m²
(bez kotłowni)

powierzchnia kotłowni: 5,72 m²

powierzchnia zabudowy: 109,91 m²

powierzchnia podłóg: 154,82 m²

kubatura: 710,55 m³

wysokość budynku: 8,46 m

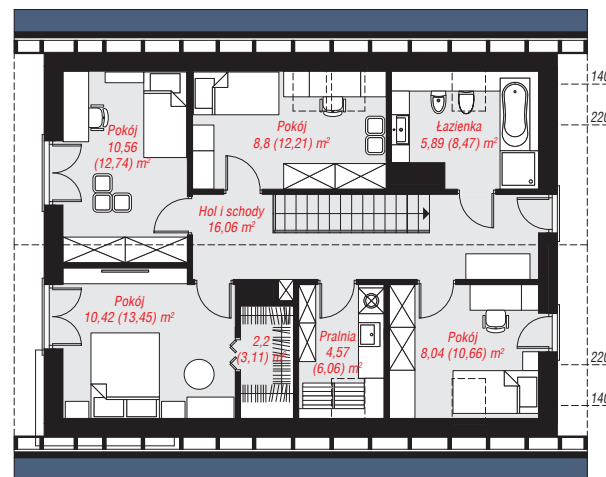
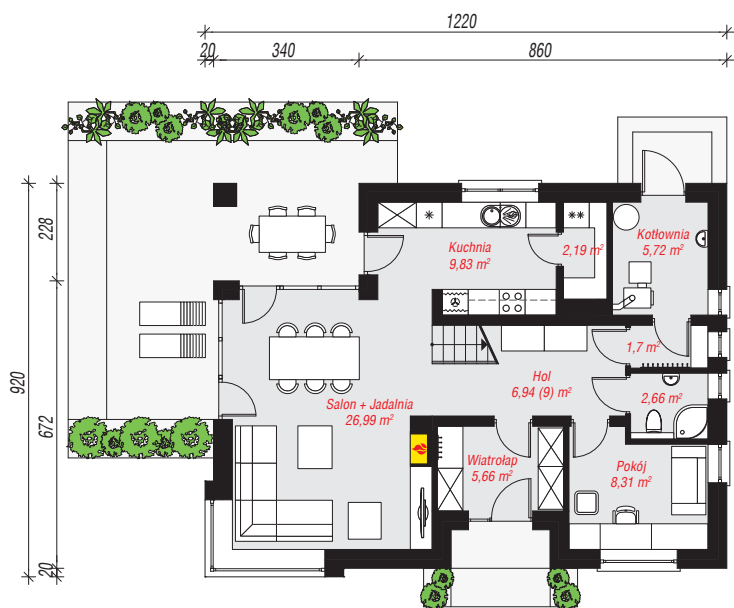
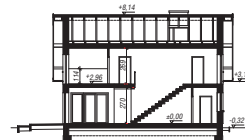
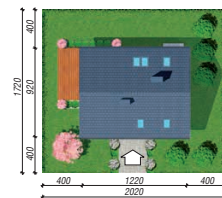
powierzchnia dachu: 192,40 m²

min. wymiary działki: 17,20 x 20,20 m

po adaptacji*: 20,00 x 17,00 m
(Likwidacja wysunięcia okna narożnego.)

Technologia i konstrukcja

ściany: bloczek z betonu komórkowego H+H 24 cm, styropian Termo Organika 20 cm, tynk; **strop:** płyta żelbetowa; **ścianka kolankowa:** 114 cm; **dach:** dwuspadowy, nachylenie 40 st., więźba drewniana, dachówka ceramiczna, okno dachowe 3; **kocioł:** na paliwo stałe + alternatywnie gazowy



PARTER: 70,00 (72,06) m²

PODDASZE: 66,54 (82,76) m²



Do projektu możesz wprowadzić zmiany, na które wyrazimy bezpłatną zgodę.

Zobacz dostępne wersje projektu, wizualizacje wnętrz i zdjęcia z realizacji na www.archon.pl