



Dom w maciejkach (G2)

216,96 m² + kotłownia 5,47 m²
+ garaż 34,93 m²
+ strych 15,33 m²

Dom jednorodzinny
5 pokoi, kuchnia, spiżarnia, 2 łazienki, WC,
kotłownia, pralnia, garderoby, pomieszczenie
gospodarcze, strych

min. wymiary działki: 22,20 x 24,70 m
po adaptacji*: 22,20 x 24,70 m

*Skrócenie zadaszenia tarasu.

powierzchnia podłóg: (303,61) m²
powierzchnia zabudowy: 194,07 m²
powierzchnia dachu: 290,60 m²
kubatura: 1234,29 m³
wysokość budynku: 8,51 m
wysokość kondygnacji: 2,80 m

EP_(paliwo stałe) = 63 EP_(gaz) = 53 EP_(paliwo) = 20
EU_{CO2-W} = 22 [kWh/(m²·rok)]

Dodatkowe informacje oraz zdjęcia z realizacji na www.archon.pl

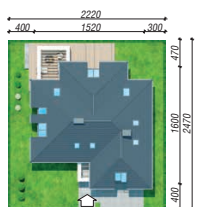
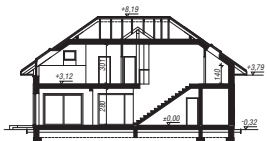


elevacja wejściowa

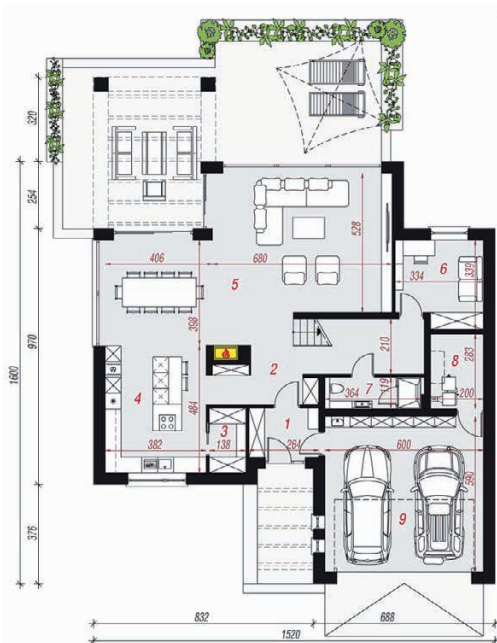
elevacja boczna

elevacja ogrodowa

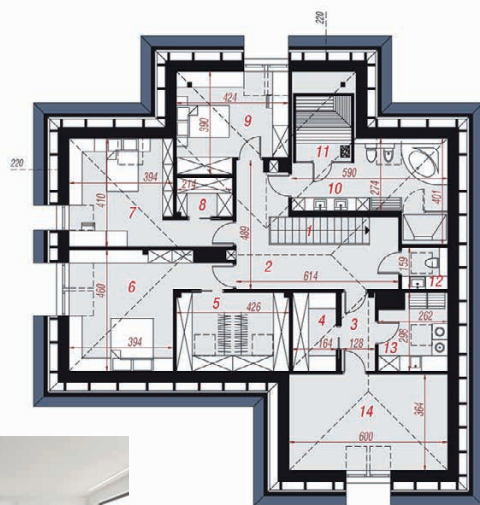
elevacja boczna



PARTER



PODDASZE



Technologia i konstrukcja

ściany zewn.: bloczek z betonu komórkowego YTONG 24 cm + styropian Termo Organika 20 cm + tynk; strop: płyta żelbetowa; schody: żelbetowe, jednobiegowe; dach: czterospadowy, nachylenie 35 st.; kocioł: na paliwo stałe + alternatywnie gazowy; brama garażowa: HÖRMANN

Do tego projektu możesz wprowadzić zmiany, na które wyrazimy bezpłatną zgodę. Więcej na www.archon.pl

Opis pomieszczeń:

Parter (m ²)	151,19	(153,76)
1. Wiatrołap	4,73	
2. Hol	14,31	(16,88)
3. Spiżarnia	3,24	
4. Kuchnia	18,30	
5. Salon + Jadalnia	55,82	
6. Pokój	10,18	
7. Łazienka	4,21	
8. Kotłownia	5,47	
9. Garaż	34,93	
Poddasze (m ²)	121,50	(149,85)
1. Schody	4,18	(4,18)
2. Korytarz	16,80	(16,80)
3. Korytarz	3,59	(3,59)
4. Pom. gospodarcze	4,15	(4,70)
5. Garderoba	9,98	(12,36)
6. Pokój	16,19	(20,31)
7. Pokój	14,12	(17,96)
8. Garderoba	3,02	(3,02)
9. Pokój	11,04	(14,85)
10. Łazienka	12,14	(15,81)
11. Sauna	3,92	(5,25)
12. Toaleta	1,76	(2,63)
13. Pralnia	5,28	(6,93)
14. Strych ocieplony	15,33	(21,46)

Zobacz dostępne wersje oraz projekty dodatkowych instalacji do projektu na www.archon.pl