



Dom w sasankach 3

PEŁNOBRANŻOWE ODBICIE LUSTRZANE

107,45 m² + kotłownia 6,62 m²

Dom jednorodzinny
4 pokoje, kuchnia, spiżarnia, 2 łazienki, kotłownia,
garderoby

min. wymiary działki: 14,75 x 18,45 m
po adaptacji:* 11,75 x 18,45 m

*Likwidacja okien w ścianie bocznej, skrócenie okapów.

powierzchnia podłóg: (122,52) m²
powierzchnia zabudowy: 81,72 m²
powierzchnia dachu: 160,00 m²
kubatura: 579,00 m³
wysokość budynku: 8,86 m
wysokość kondygnacji: 2,79 m

EU_{co} = 48 [kWh/(m²·rok)]
EP(paliwo stałe) = 94 EP(gaz) = 76
EP(pellet) = 32

Zgodny z NOWYMI PRZEPISAMI 2017 r.

Technologia i konstrukcja

ściany zewn.: bloczek z betonu komórkowego H+H 24 cm + tynk; strop: płyta żelbetowa; schody: żelbetowe, zabiegowe; dach: dwuspadowy, nachylenie 45 st., więźba drewniana, dachówka ceramiczna; kocioł: na paliwo stałe + alternatywnie gazowy

Do tego projektu możesz wprowadzić zmiany, na które wyrazimy bezpłatną zgodę. Więcej na www.archon.pl

Dodatkowe informacje oraz zdjęcia z realizacji na www.archon.pl



elewacja wejściowa



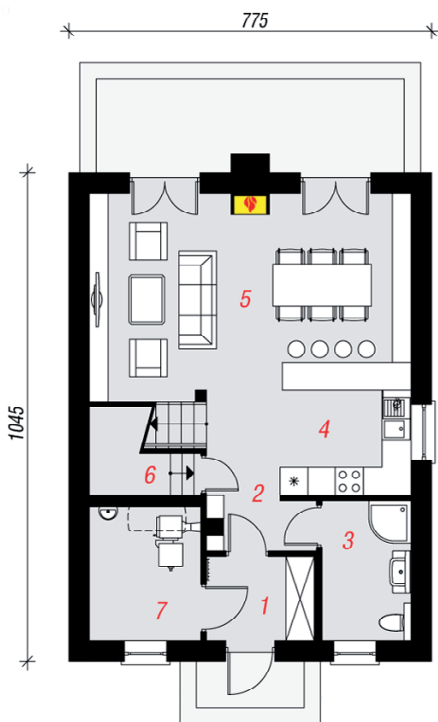
elewacja boczna



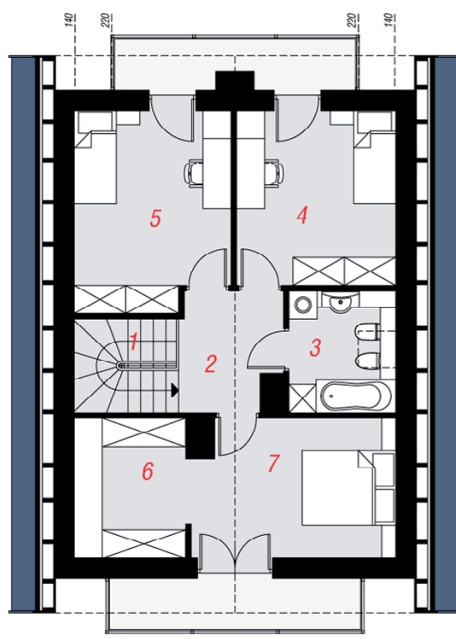
elewacja ogrodowa



elewacja boczna



PARTER



PODDASZE

Stylizacja



Opis pomieszczeń:

Parter (m ²)	59,50	(61,55)
1. Wiatrołap	3,98	
2. Hol	5,56	
3. Łazienka	5,49	
4. Kuchnia	6,22	
5. Salon + Jadalnia	29,51	
6. Spiżarnia	2,12	(4,17)
7. Kotłownia	6,62	

Poddasze (m ²)	54,57	(60,97)
1. Schody	4,61	
2. Korytarz	5,18	
3. Łazienka	4,74	(5,73)
4. Pokój	10,99	(12,43)
5. Pokój	11,89	(13,56)
6. Garderoba	5,97	(7,12)
7. Pokój	11,19	(12,34)

Zobacz dostępne wersje oraz projekty dodatkowych instalacji do projektu na www.archon.pl