



Dom w malinówkach 6

PEŁNOBRANŻOWE ODBICIE LUSTRZANE

113,21 m² + kotłownia 5,19 m²

Dom jednorodzinny
5 pokoi, kuchnia, spiżarnia, 2 łazienki, kotłownia, pralnia

min. wymiary działki: 18,50 x 16,50 m

powierzchnia podłóg: (131,18) m²
powierzchnia zabudowy: 86,43 m²
powierzchnia dachu: 116,50 m²
kubatura: 577,96 m³
wysokość budynku: 8,37 m
wysokość kondygnacji: 2,70 m

EP < 95 [kWh/(m²·rok)]

Projekt zgodny z NOWYMI
Warunkami Technicznymi 2017 r.

Dodatkowe informacje oraz zdjęcia z realizacji na www.archon.pl



elevacja wejściowa



elevacja boczna



elevacja ogrodowa



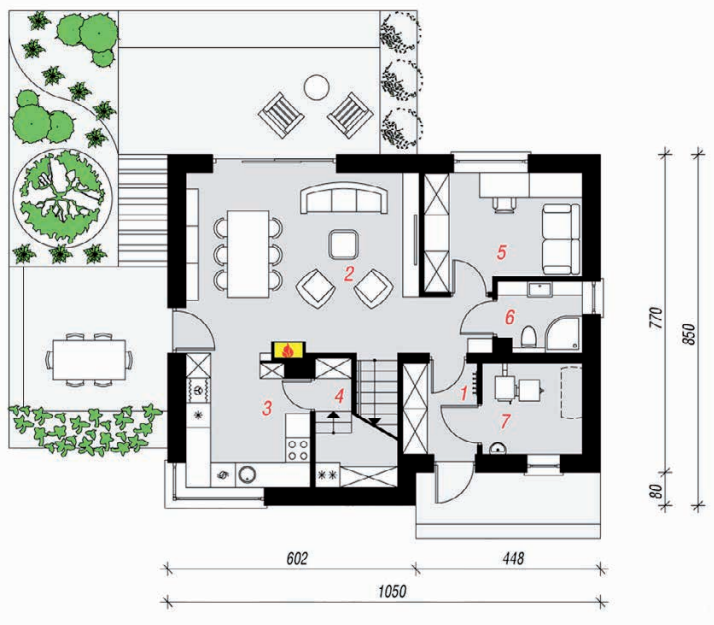
elevacja boczna

Technologia i konstrukcja

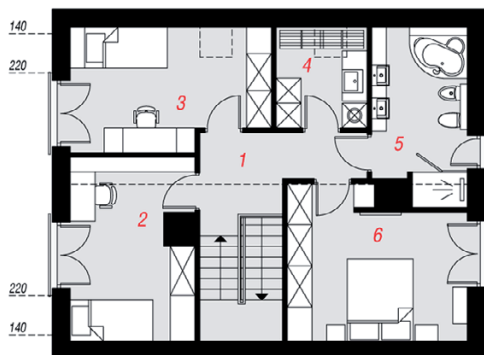
ściany zewn.: bloczek z betonu komórkowego H+H 24 cm + styropian Termo Organika 20 cm + tynk; **strop:** płyta żelbetonowa; **schody:** żelbetonowe, dwubiegowe; **dach:** dwuspadowy, nachylenie 40 st., więźba drewniana, dachówka ceramiczna; **kocioł:** na paliwo stałe + alternatywnie gazowy

Do tego projektu możesz wprowadzić zmiany, na które wyrazimy bezpłatną zgodę. Więcej na www.archon.pl

PARTER



PODDASZE



Opis pomieszczeń:

Parter (m ²)	61,57	(64,23)
1. Wiatrołap	3,84	
2. Salon + Jadalnia	27,13	
3. Kuchnia	9,11	
4. Spiżarnia	3,00	(5,66)
5. Pokój	10,00	
6. Łazienka	3,30	
7. Kotłownia	5,19	

Poddasze (m ²)	56,83	(66,95)
1. Hol i schody	12,03	
2. Pokój	10,70	(12,52)
3. Pokój	10,43	(13,38)
4. Pralnia	3,86	(5,18)
5. Łazienka	7,73	(9,12)
6. Pokój	12,08	(14,72)

