

# Dom w nektarynkach 2 (N)

PEŁNOBRANŻOWE ODBICIE LUSTRZANE

Dom jednorodzinny z poddaszem użytkowym  
6 pokoi, 1 kuchnia, 2 łazienki, spiżarka, kotłownia,  
pralnia, garderoby, garaż

**powierzchnia domu:** 150,18 m<sup>2</sup>  
(bez kotłowni, garażu)

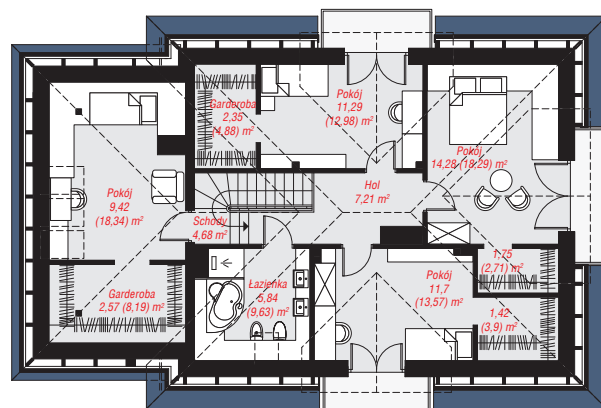
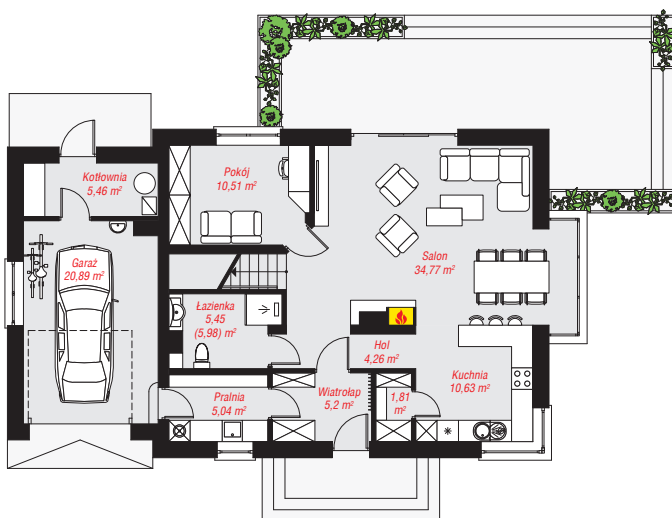
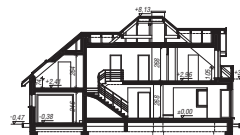
powierzchnia garażu: 20,89 m<sup>2</sup>  
powierzchnia kotłowni: 5,46 m<sup>2</sup>

powierzchnia zabudowy: 140,68 m<sup>2</sup>  
powierzchnia podłóg: 208,93 m<sup>2</sup>  
kubatura: 829,73 m<sup>3</sup>  
wysokość budynku: 8,60 m  
powierzchnia dachu: 235,13 m<sup>2</sup>

min. wymiary działki: 17,22 x 24,20 m  
po adaptacji\*: 23,20 x 17,22 m  
(Likwidacja wykusza.)

## Technologia i konstrukcja

**ściany:** pustak ceramiczny Porotherm 25 cm, styropian Termo Organika 20 cm, tynk; **strop:** płyta żelbetowa;  
**ścianka kolankowa:** 105 cm; **dach:** czterospadowy,  
nachylenie 40 st., więźba drewniana, dachówka ceramiczna, okno dachowe 4; **kocioł:** gazowy,  
możliwość zamiany na paliwo stałe po adaptacji (pow.  
kotłowni do 6m2)



PARTER: 104,02 (104,55) m<sup>2</sup>

PODDASZE: 72,51 (104,38) m<sup>2</sup>



Do projektu możesz wprowadzić zmiany,  
na które wyrazimy bezpłatną zgodę.

Zobacz dostępne wersje projektu,  
wizualizacje wnętrz i zdjęcia z realizacji  
na [www.archon.pl](http://www.archon.pl)