



Dom w kropkach (W)

PEŁNOBRANŻOWE ODBICIE LUSTRZANE

100,08 m² + kotłownia 5,03 m²

Dom jednorodzinny
5 pokoi, kuchnia, spiżarka, 2 łazienki, kotłownia,
pralnia, garderoby

min. wymiary działki: 18,20 x 15,80 m
po adaptacji:* 18,20 x 13,80 m

*Likwidacja okien na elewacji tylnej, doprojektowanie na elewacjach bocznych. Skrócenie okapów.

powierzchnia podłóg: (115,44) m²
powierzchnia zabudowy: 80,83 m²
powierzchnia dachu: 148,40 m²
kubatura: 524,12 m³
wysokość budynku: 8,20 m
wysokość kondygnacji: 2,69 m

EU_{CO} = 45 [kWh/(m²·rok)]
EP(paliwo stałe) = 95 EP(gaz) = 77
EP(pellet) = 31

Zgodny z NOWYMI PRZEPISAMI 2017 r.

Dodatkowe informacje oraz zdjęcia z realizacji na www.archon.pl



elewacja wejściowa

elewacja boczna

elewacja ogrodowa

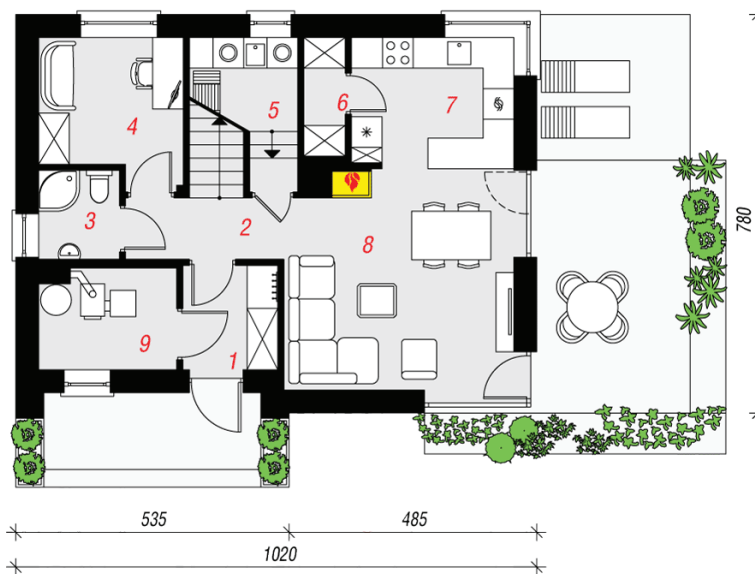
elewacja boczna

Technologia i konstrukcja

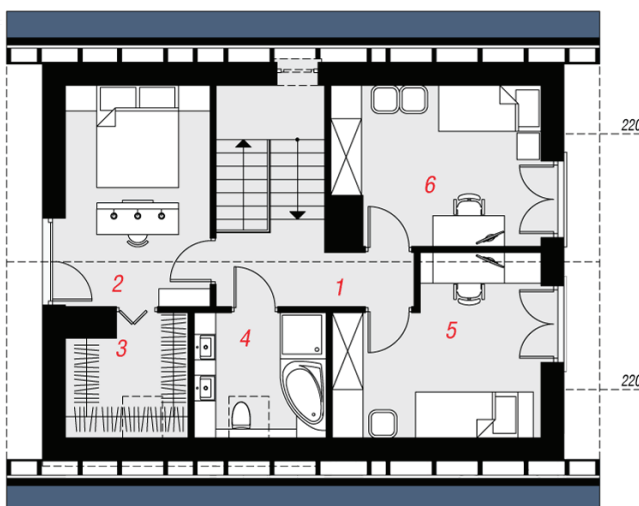
ściany zewn.: pustak ceramiczny Porotherm 25 cm + styropian Termo Organika 20 cm + tynk; **strop:** płyta żelbetowa; **schody:** żelbetowe, dwubiegowe; **dach:** dwuspadowy, nachylenie 40 st., więźba drewniana, dachówka ceramiczna; **kocioł:** na paliwo stałe + alternatywnie gazowy

Do tego projektu możesz wprowadzić zmiany, na które wyrazimy bezpłatną zgodę. Więcej na www.archon.pl

PARTER



PODDASZE



Opis pomieszczeń:

Parter (m ²)	53,64	(56,64)
1. Wiatrołap	3,64	
2. Hol	3,57	
3. Łazienka	2,62	
4. Pokój	7,38	
5. Pralnia	3,04	(6,04)
6. Spiżarnia	1,89	
7. Kuchnia	7,82	
8. Salon + Jadalnia	18,65	
9. Kotłownia	5,03	

Poddasze (m ²)	51,47	(58,80)
1. Hol i schody	10,97	(10,97)
2. Pokój	10,67	(11,97)
3. Garderoba	4,15	(5,24)
4. Łazienka	4,94	(6,12)
5. Pokój	10,60	(12,47)
6. Pokój	10,14	(12,03)

Zobacz dostępne wersje oraz projekty dodatkowych instalacji do projektu na www.archon.pl