



# Dom w ligolach

128,75 m<sup>2</sup> + garaż 18,93 m<sup>2</sup>

Dom jednorodzinny  
5 pokoi, kuchnia, spiżarnia, 2 łazienki, pralnia, garderoby, pomieszczenie gospodarcze

min. wymiary działki: 16,50 x 21,50 m  
po adaptacji:\* 15,50 x 21,50 m

\*Likwidacja lub zmiana lokalizacji okien połaciowych na elewacji bocznej.

powierzchnia podłóg: (166,81) m<sup>2</sup>  
powierzchnia zabudowy: 111,79 m<sup>2</sup>  
powierzchnia dachu: 198,08 m<sup>2</sup>  
kubatura: 729,16 m<sup>3</sup>  
wysokość budynku: 8,31 m  
wysokość kondygnacji: 2,70 m

Dodatkowe informacje oraz zdjęcia z realizacji na [www.archon.pl](http://www.archon.pl)

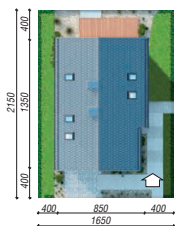
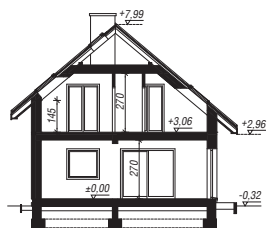


elewacja wejściowa

elewacja boczna

elewacja ogrodowa

elewacja boczna

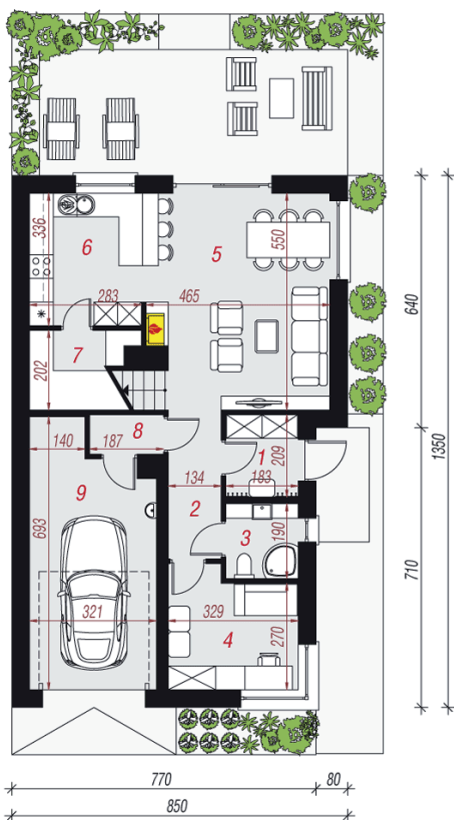


EP<sub>(gaz)</sub> = 82 EU<sub>CO+W</sub> = 47 [kWh/(m<sup>2</sup>·rok)]  
EP<sub>(paliwo stałe)</sub> = 70EP<sub>(gaz)</sub> = 59EP<sub>(pellet)</sub> = 21EU<sub>CO+W</sub> [kWh/(m<sup>2</sup>·rok)]  
= 31

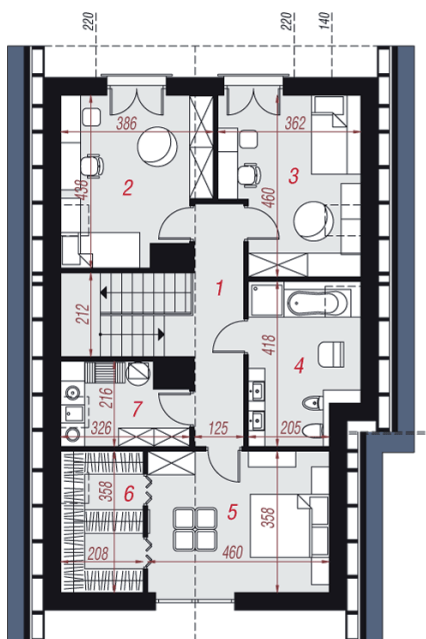
## Technologia i konstrukcja

**ściany zewn.:** pustak ceramiczny Porotherm 25 cm + styropian Termo Organika 20 cm + tynk;  
**strop:** gęstożebrowy Teriva; **schody:** żelbetowe, dwubiegowe; **dach:** dwuspadowy, nachylenie 40 st.,  
**kocioł:** gazowy; **brama garażowa:** HÖRMANN

Do tego projektu możesz wprowadzić zmiany, na które wyrazimy bezpłatną zgodę. Więcej na [www.archon.pl](http://www.archon.pl)



PARTER



PODDASZE

## Opis pomieszczeń:

Parter (m <sup>2</sup> )	78,67	(82,40)
1. Wiatrołap	3,67	
2. Hol	4,71	
3. Łazienka	3,33	
4. Pokój	9,30	
5. Salon + Jadalnia	25,16	
6. Kuchnia	9,26	
7. Spiżarnia	2,75	(5,55)
8. Pom. gospodarcze	1,56	(1,76)
9. Garaż	18,93	(19,66)

Poddasze (m <sup>2</sup> )	69,01	(84,41)
1. Hol i schody	14,42	
2. Pokój	13,01	(14,90)
3. Pokój	9,38	(14,81)
4. Łazienka	6,65	(10,75)
5. Pokój	14,61	(16,14)
6. Garderoba	5,69	(7,22)
7. Pralnia	5,25	(6,17)



Zobacz dostępne wersje oraz projekty dodatkowych instalacji do projektu na [www.archon.pl](http://www.archon.pl)