



Dom w oregano ver.2

167,21 m² + kotłownia 6,77 m²
+ garaż 41,60 m²
+ strych 31,97 m²

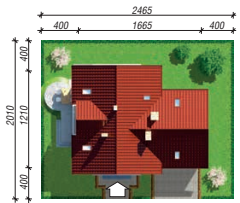
Dom jednorodzinny
5 pokoi, kuchnia, spiżarka, 2 łazienki, WC,
kotłownia, pralnia, garderoby, strych

min. wymiary działki: 24,65 x 20,10 m
po adaptacji:* 22,60 x 20,10 m

*Likwidacja wykusa, likwidacja okien w garażu i pomieszczeniach nad garażem.

powierzchnia podłóg: (270,34) m²
powierzchnia zabudowy: 175,42 m²
powierzchnia dachu: 286,30 m²
kubatura: 1202,40 m³
wysokość budynku: 8,98 m
wysokość kondygnacji: 2,87 m

EP_(palivo stałe) = 79 EP_(gaz) = 66 EP_(pellet) = 25
EU_{CO2+W} = 34 [kWh/(m²·rok)]



■ Dodatkowe informacje oraz zdjęcia z realizacji na www.archon.pl

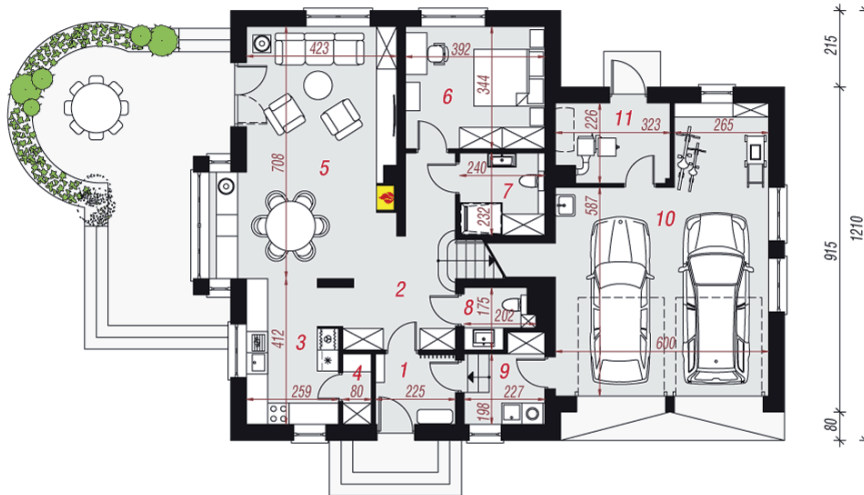
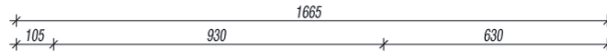


elevacja wejściowa

elevacja boczna

elevacja ogrodowa

elevacja boczna



PARTER

Technologia i konstrukcja

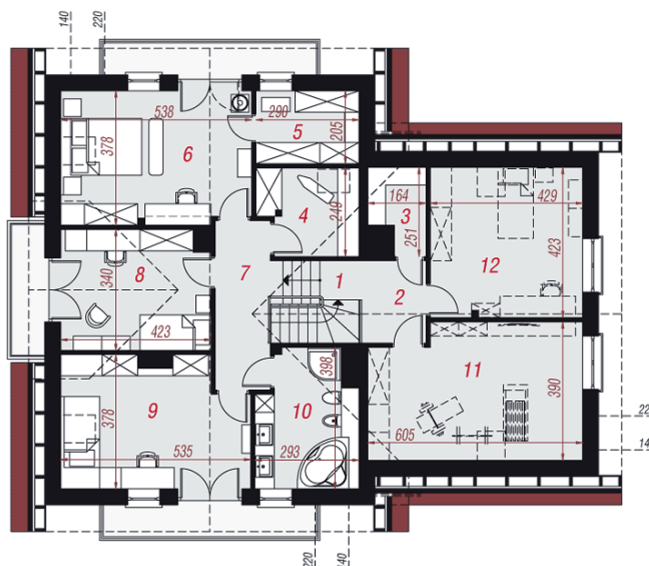
ściany zewn.: pustak ceramiczny Porotherm 25 cm + styropian Termo Organika 20 cm + tynk; **strop:** płyta żelbetowa; **schody:** żelbetowe, zabiegowe ze spocznikiem; **dach:** dwuspadowy, nachylenie 40 st.; **kocioł:** gazowy, możliwość zamiany na paliwo stałe po adaptacji; **brama garażowa:** HÖRMANN

Do tego projektu możesz wprowadzić zmiany, na które wyrazimy bezpłatną zgodę. Więcej na www.archon.pl

Opis pomieszczeń:

Parter (m ²)	133,61	(136,40)
1. Wiatrołap	4,29	
2. Hol	11,19	
3. Kuchnia	10,33	
4. Spiżarnia	1,47	
5. Salon + Jadalnia	32,58	
6. Pokój	13,19	
7. Łazienka	4,62	(5,38)
8. Toaleta	2,62	
9. Pralnia	4,95	
10. Garaż	41,60	(43,63)
11. Kotłownia	6,77	

Poddasze (m ²)	113,94	(133,94)
1. Schody	5,26	(5,26)
2. Hol	4,26	(4,26)
3. Schowek	2,09	(3,29)
4. Garderoba	4,83	(6,42)
5. Garderoba	4,26	(5,75)
6. Pokój	16,86	(19,64)
7. Hol	7,62	(7,62)
8. Pokój	13,76	(13,76)
9. Pokój	15,43	(18,20)
10. Łazienka	7,60	(10,05)
11. Strych ocieplony	17,41	(21,93)
12. Strych ocieplony	14,56	(17,76)



PODDASZE