



Dom pod pistacją ver.2

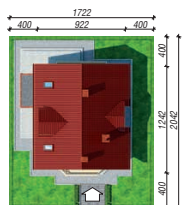
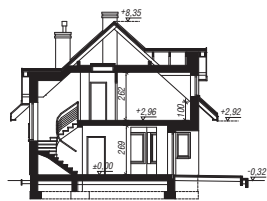
134,82 m² + kotłownia 4,12 m²

Dom jednorodzinny
6 pokoi, kuchnia, spiżarnia, 2 łazienki, kotłownia, garderoby

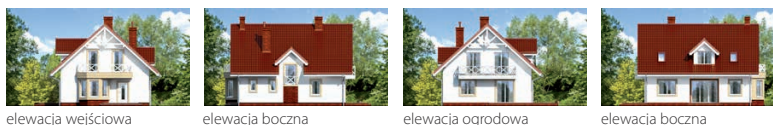
min. wymiary działki: 17,22 x 20,42 m
po adaptacji:* 17,22 x 19,12 m

*Likwidacja wykusza.

powierzchnia podłóg: (153,31) m²
powierzchnia zabudowy: 106,81 m²
powierzchnia dachu: 191,00 m²
kubatura: 715,01 m³
wysokość budynku: 8,67 m
wysokość kondygnacji: 2,69 m



Dodatkowe informacje oraz zdjęcia z realizacji na www.archon.pl



elevacja wejściowa

elevacja boczna

elevacja ogrodowa

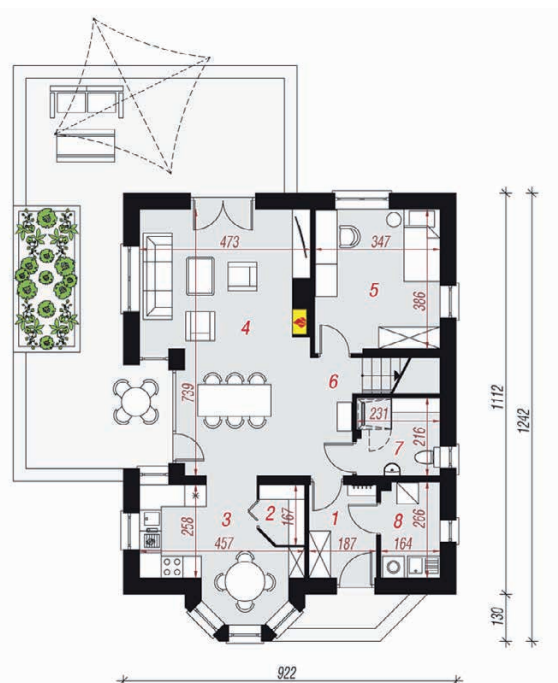
elevacja boczna

EP_(gaz) = 62 EU_{CO+W} = 26[kWh/(m²·rok)] EP_(paliwo stałe) = 70
EP_(gaz) = 59 EP_(pellet) = 21 EU_{CO+W} = 31 [kWh/(m²·rok)]

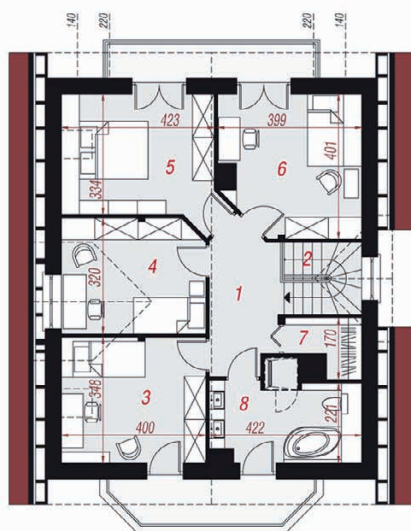
Technologia i konstrukcja

ściany zewn.: pustak ceramiczny Porotherm 25 cm + styropian Termo Organika 20 cm + tynk; **strop:** płyta żelbetonowa; **schody:** żelbetonowe, zabiegowe; **dach:** dwuspadowy, nachylenie 42 st.; **kocioł:** gazowy, możliwość zamiany na paliwo stałe po adaptacji

Do tego projektu możesz wprowadzić zmiany, na które wyrazimy bezpłatną zgodę. Więcej na www.archon.pl



PARTER



PODDASZE

Opis pomieszczeń:

Parter (m ²)	74,16	(74,84)
1. Wiatrolap	4,65	
2. Spiżarnia	1,88	
3. Kuchnia	12,41	
4. Salon + Jadalnia	29,75	
5. Pokój	13,27	
6. Hol	3,99	
7. Łazienka	4,09	(4,77)
8. Kotłownia	4,12	
Poddasze (m ²)	64,78	(78,47)
1. Hol	7,53	
2. Schody	4,17	
3. Pokój	10,61	(13,60)
4. Pokój	11,06	(12,28)
5. Pokój	11,59	(14,46)
6. Pokój	10,85	(14,29)
7. Garderoba	1,35	(2,63)
8. Łazienka	7,62	(9,51)

Zobacz dostępne wersje oraz projekty dodatkowych instalacji do projektu na www.archon.pl