



Dom pod pistacją ver.2

PEŁNOBRANŻOWE ODBICIE LUSTRZANE

134,82 m² + kotłownia 4,12 m²

Dom jednorodzinny
6 pokoi, kuchnia, spiżarnia, 2 łazienki, kotłownia, garderoby

min. wymiary działki: 17,22 x 20,42 m
po adaptacji:* 17,22 x 19,12 m

*Likwidacja wykusza.

powierzchnia podłóg: (153,31) m²
powierzchnia zabudowy: 106,81 m²
powierzchnia dachu: 191,00 m²
kubatura: 715,01 m³
wysokość budynku: 8,67 m
wysokość kondygnacji: 2,69 m

archon
PROJEKTY DOMÓW

Dodatkowe informacje oraz zdjęcia z realizacji na www.archon.pl



elevacja wejściowa



elevacja boczna



elevacja ogrodowa



elevacja boczna

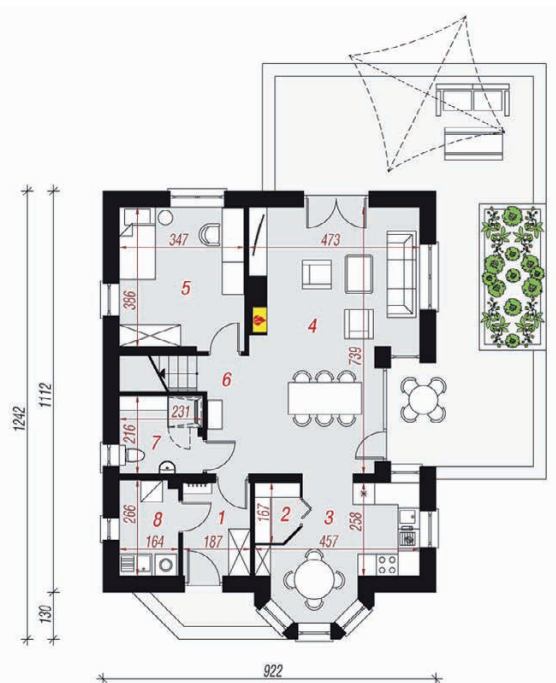
EP_(gaz) = 62 EU_{CO+W} = 26[kWh/(m²·rok)] EP_(paliwo stałe) = 70
EP_(gaz) = 59 EP_(pellet) = 21 EU_{CO+W} = 31 [kWh/(m²·rok)]

Technologia i konstrukcja

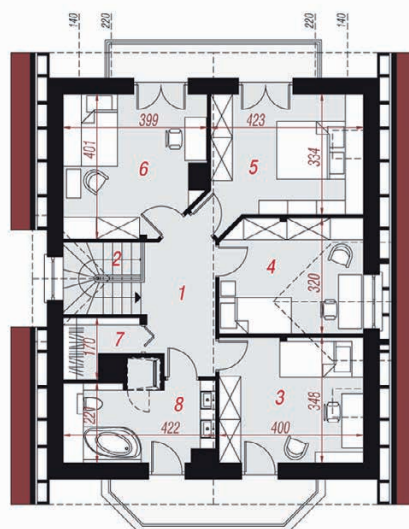
ściany zewn.: pustak ceramiczny Porotherm 25 cm + styropian Termo Organika 20 cm + tynk; **strop:** płyta żelbetowa; **schody:** żelbetowe, zabiegowe; **dach:** dwuspadowy, nachylenie 42 st.; **kocioł:** gazowy, możliwość zamiany na paliwo stałe po adaptacji

Do tego projektu możesz wprowadzić zmiany, na które wyrazimy bezpłatną zgodę. Więcej na www.archon.pl

PARTER



PODDASZE



Opis pomieszczeń:

Parter (m²) 74,16 (74,84)

1. Wiatrołap	4,65	
2. Spiżarnia	1,88	
3. Kuchnia	12,41	
4. Salon + Jadalnia	29,75	
5. Pokój	13,27	
6. Hol	3,99	
7. Łazienka	4,09	(4,77)
8. Kotłownia	4,12	

Poddasze (m²) 64,78 (78,47)

1. Hol	7,53	
2. Schody	4,17	
3. Pokój	10,61	(13,60)
4. Pokój	11,06	(12,28)
5. Pokój	11,59	(14,46)
6. Pokój	10,85	(14,29)
7. Garderoba	1,35	(2,63)
8. Łazienka	7,62	(9,51)

Zobacz dostępne wersje oraz projekty dodatkowych instalacji do projektu na www.archon.pl