

Dom w wisteriach (T)

Dom jednorodzinny z poddaszem użytkowym
5 pokoi, 1 kuchnia, 2 łazienki, kotłownia,
garderoby, garaż

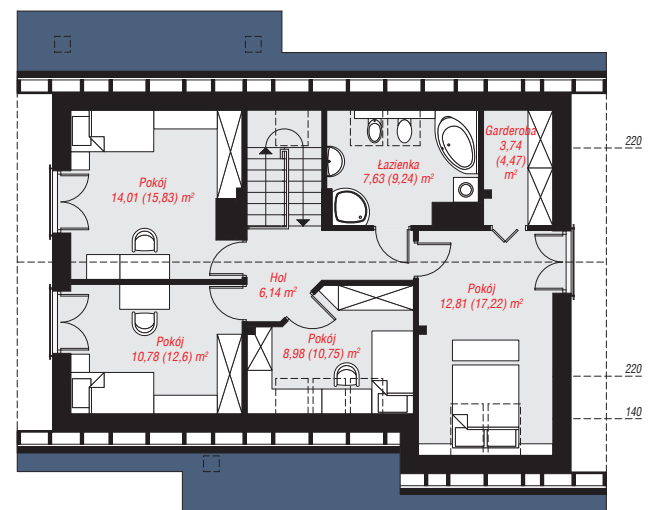
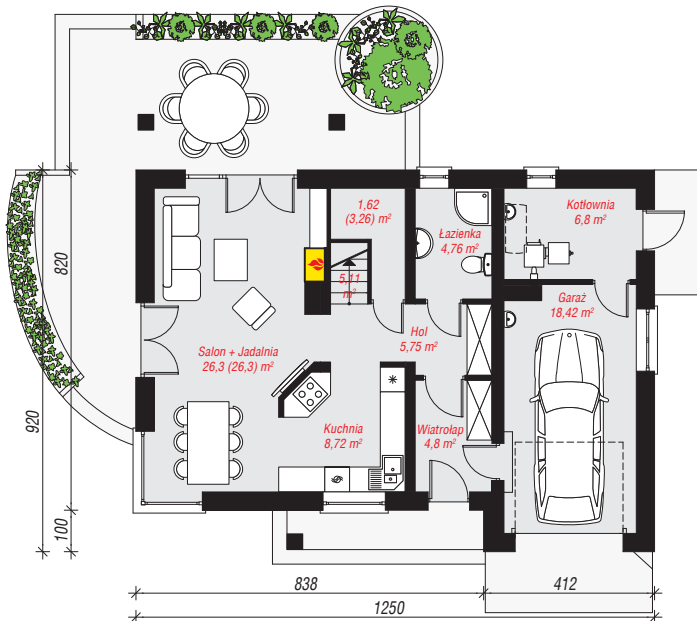
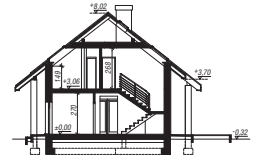
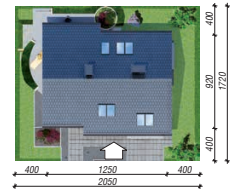
powierzchnia domu: 121,15 m²
(bez kotłowni, garażu)

powierzchnia garażu: 18,42 m²
powierzchnia kotłowni: 6,80 m²

powierzchnia zabudowy: 107,49 m²
powierzchnia podłóg: 160,17 m²
kubatura: 710,23 m³
wysokość budynku: 8,34 m
powierzchnia dachu: 203,10 m²
min. wymiary działki: 17,20 x 20,50 m

Technologia i konstrukcja

ściany: bloczek z betonu komórkowego YTONG 24 cm, stropian Termo Organika 20 cm, tynk; **strop:** gęstożebrowy Teriva; **ścianka kolankowa:** 149 cm; **dach:** dwuspadowy, nachylenie 38 st., więźba drewniana, dachówka ceramiczna; **kocioł:** na paliwo stałe + alternatywnie gazowy



PARTER: 82,28 (83,92) m²

PODDASZE: 64,09 (76,25) m²



Do projektu możesz wprowadzić zmiany,
na które wyrazimy bezpłatną zgodę.

Zobacz dostępne wersje projektu,
wizualizacje wnętrz i zdjęcia z realizacji
na www.archon.pl