



Dom w zielistkach (T)

PEŁNOBRANŻOWE ODBICIE LUSTRZANE

108,44 m² + kotłownia 7,82 m²

Dom jednorodzinny
5 pokoi, kuchnia, 2 łazienki, kotłownia, garderoba

min. wymiary działki: 18,20 x 16,70 m
po adaptacji:* 17,20 x 16,70 m

*Likwidacja na ścianie bocznej okien w pokoju i łazience na parterze i poddaszu, doprojektowanie okien połączonych.

powierzchnia podłóg: (129,55) m²
powierzchnia zabudowy: 86,45 m²
powierzchnia dachu: 157,90 m²
kubatura: 568,53 m³
wysokość budynku: 8,53 m
wysokość kondygnacji: 2,60 m

Dodatkowe informacje oraz zdjęcia z realizacji na www.archon.pl



elevacja wejściowa



elevacja boczna



elevacja ogrodowa



elevacja boczna

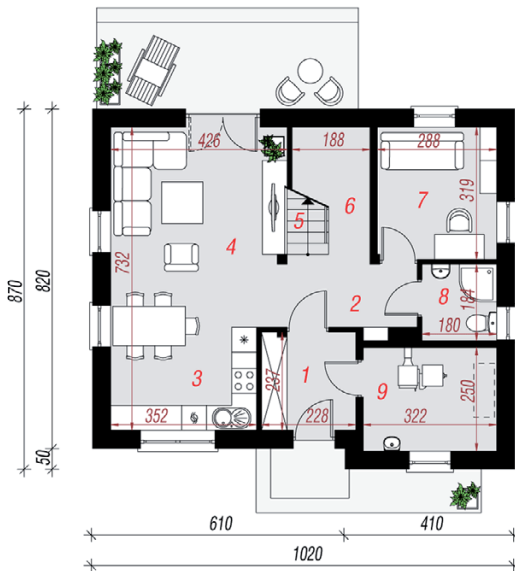
EU_{co} = 32 [kWh/(m²·rok)]
EP_(paliwo stałe) = 93 EP_(gaz) = 72 EP_(pellet) = 25

Zgodny z przepisami 2017 r.

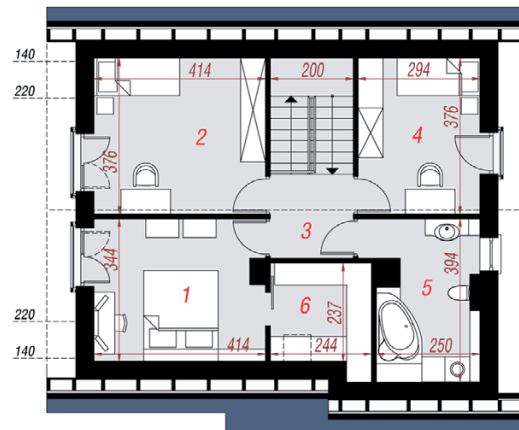
Technologia i konstrukcja

ściany zewn.: pustak PGS 24 cm + styropian Termo Organika 20 cm + tynk; **strop:** gęstożebrowy Teriva; **schody:** żelbetonowe, dwubiegowe; **dach:** dwuspadowy, nachylenie 42 st., więźba drewniana, blacha dachówkowa; **kocioł:** na paliwo stałe + alternatywnie gazowy

Do tego projektu możesz wprowadzić zmiany, na które wyrazimy bezpłatną zgodę. Więcej na www.archon.pl



PARTER



PODDASZE

Opis pomieszczeń:

Parter (m ²)	66,62	(70,45)
1. Wiatrołap	5,19	
2. Hol	5,28	
3. Kuchnia	8,60	
4. Salon + Jadalnia	20,26	
5. Schody	5,87	
6. Schowek	1,49	(5,32)
7. Pokój	8,94	
8. Łazienka	3,17	
9. Kotłownia	7,82	

Poddasze (m ²)	49,64	(59,10)
1. Pokój	11,64	(13,68)
2. Pokój	13,21	(15,25)
3. Korytarz	3,94	(3,94)
4. Pokój	9,34	(10,79)
5. Łazienka	7,11	(9,57)
6. Garderoba	4,40	(5,87)

Stylizacja



Zobacz dostępne wersje oraz projekty dodatkowych instalacji do projektu na www.archon.pl