



Dom w brunerach (G2)

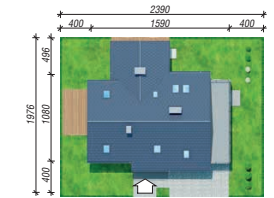
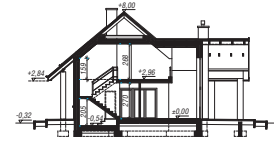
127,03 m² + kotłownia 7,66 m²
+ garaż 46,67 m²

Dom jednorodzinny
4 pokoje, kuchnia, spiżarnia, 2 łazienki, kotłownia, pralnia, garderoby

min. wymiary działki: 23,90 x 19,76 m
po adaptacji:* 22,90 x 18,80 m

*Likwidacja okna i drzwi w ścianie bocznej garażu. Zmniejszenie zadaszenia tarasu.

powierzchnia podłóg: (198,45) m²
powierzchnia zabudowy: 150,08 m²
powierzchnia dachu: 235,02 m²
kubatura: 884,64 m³
wysokość budynku: 8,32 m
wysokość kondygnacji: 2,70 m



Dodatkowe informacje oraz zdjęcia z realizacji na www.archon.pl



elevacja wejściowa

elevacja boczna

elevacja ogrodowa

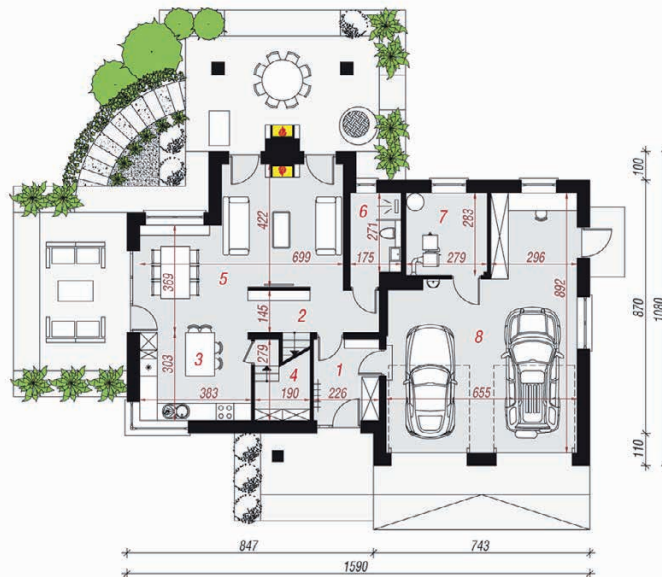
elevacja boczna

EP_(paliwo stałe) = 61 EP_(gaz) = 51 EP_(pellet) = 19
EU_{CO2-W} = 22 [kWh/(m²·rok)]

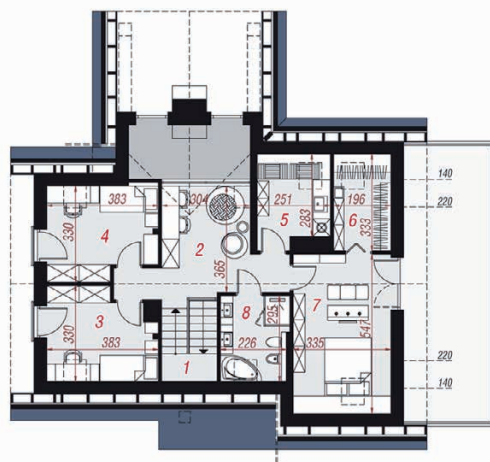
Technologia i konstrukcja

ściany zewn.: bloczek z betonu komórkowego H+H 24 cm + styropian Termo Organika 20 cm + tynk; strop: płyta żelbetowa; schody: żelbetowe, dębowiegowe; dach: dwuspadowy, nachylenie 40 st.; kocioł: na paliwo stałe + alternatywnie gazowy; brama garażowa: HÖRMANN

Do tego projektu możesz wprowadzić zmiany, na które wyrazimy bezpłatną zgodę. Więcej na www.archon.pl



PARTER



PODDASZE

Opis pomieszczeń:

Parter (m ²)	114,94	(117,51)
1. Wiatrolap	6,11	
2. Hol	6,37	
3. Kuchnia	11,38	
4. Spiżarnia	2,54	(5,11)
5. Salon + Jadalnia	29,16	
6. Łazienka	5,05	
7. Kotłownia	7,66	
8. Garaż	46,67	

Poddasze (m ²)	66,42	(80,94)
1. Schody	5,11	
2. Antresola	14,22	(15,08)
3. Pokój	9,66	(10,98)
4. Pokój	10,05	(11,44)
5. Pralnia	4,17	(7,43)
6. Garderoba	3,78	(6,32)
7. Pokój	13,60	(17,97)
8. Łazienka	5,83	(6,61)



Zobacz dostępne wersje oraz projekty dodatkowych instalacji do projektu na www.archon.pl