

# Dom w zdrojówkach 3

PEŁNOBRANŻOWE ODBICIE LUSTRZANE

Dom jednorodzinny z poddaszem użytkowym  
5 pokoi, 1 kuchnia, 1 łazienka, spiżarka, toaleta,  
kotłownia, pralnia, garderoba, garaż

**powierzchnia domu:** 126,33 m<sup>2</sup>  
(bez kotłowni, garażu)

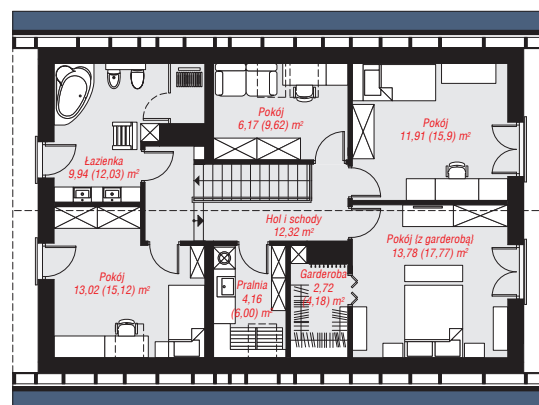
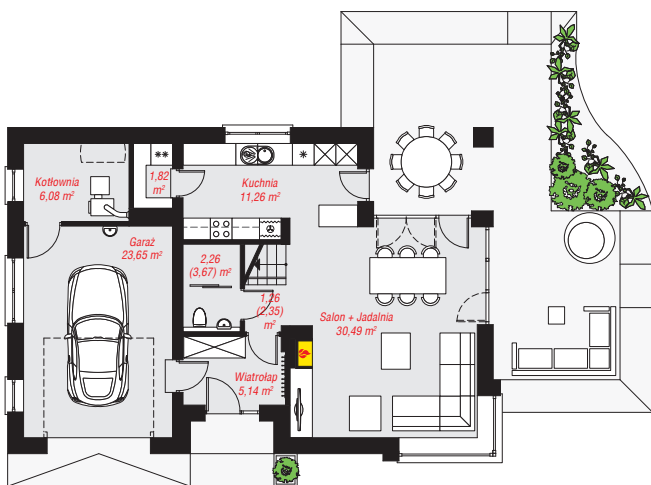
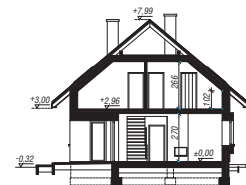
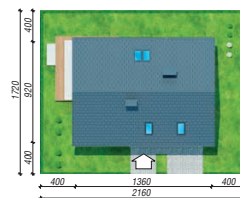
**powierzchnia garażu:** 23,61 m<sup>2</sup>  
**powierzchnia kotłowni:** 6,08 m<sup>2</sup>

**powierzchnia zabudowy:** 122,11 m<sup>2</sup>  
**powierzchnia podłóg:** 177,19 m<sup>2</sup>  
**kubatura:** 775,19 m<sup>3</sup>  
**wysokość budynku:** 8,31 m  
**powierzchnia dachu:** 212,50 m<sup>2</sup>

**min. wymiary działki:** 17,20 x 21,60 m  
**po adaptacji\*:** 21,40 x 16,00 m  
(Likwidacja okien na elewacji tylnej oraz modyfikacja gabarytów i lokalizacji okien połaciowych. Likwidacja wysunięcia okna narożnego w salonie.)

## Technologia i konstrukcja

**ściany:** bloczek z betonu komórkowego H+H 24 cm, styropian Termo Organika 20 cm, tynk; **strop:** płyta żelbetowa; **ścianka kolankowa:** 102 cm; **dach:** dwuspadowy, nachylenie 40 st., więźba drewniana, dachówka ceramiczna, okno dachowe 3; **kocioł:** na paliwo stałe + alternatywnie gazowy



**PARTER:** 81,87 (84,12) m<sup>2</sup>

**PODDASZE:** 74,15 (93,07) m<sup>2</sup>



Do projektu możesz wprowadzić zmiany, na które wyrazimy bezpłatną zgodę.

Zobacz dostępne wersje projektu, wizualizacje wnętrz i zdjęcia z realizacji na [www.archon.pl](http://www.archon.pl)