



Dom w hortensjach 2

PEŁNOBRANŻOWE ODBICIE LUSTRZANE

170,16 m² + kotłownia 8,08 m²

Dom jednorodzinny
6 pokoi, kuchnia, spiżarnia, 2 łazienki, kotłownia, garderoby

min. wymiary działki: 19,00 x 20,50 m
po adaptacji:* 16,00 x 20,50 m

*Likwidacja wykusza. Likwidacja okien pościelowych, likwidacja okna w łazience na parterze. Skrócenie okapów.

powierzchnia podłóg: (194,60) m²
powierzchnia zabudowy: 130,36 m²
powierzchnia dachu: 207,40 m²
kubatura: 896,75 m³
wysokość budynku: 8,70 m
wysokość kondygnacji: 2,80 m



Dodatkowe informacje oraz zdjęcia z realizacji na www.archon.pl



elevacja wejściowa



elevacja boczna



elevacja ogrodowa



elevacja boczna

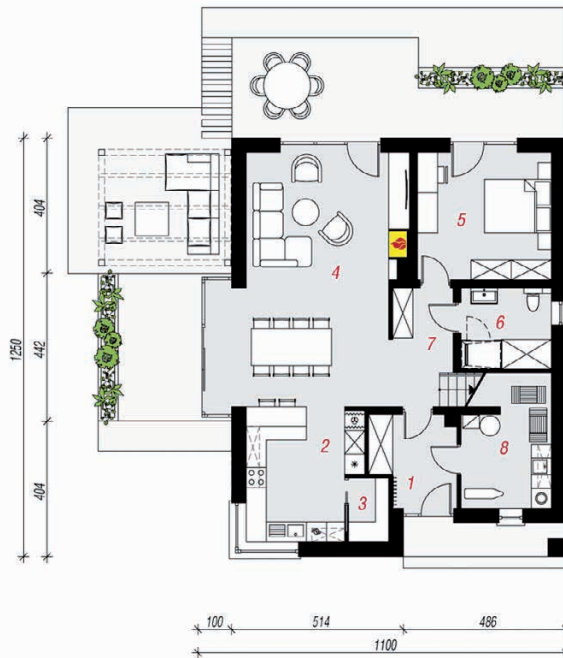
EP(gaz) = 59 EU_{CO} = 22 [kWh/(m²·rok)]

Zgodny z NOWYMI PRZEPISAMI 2017 r.

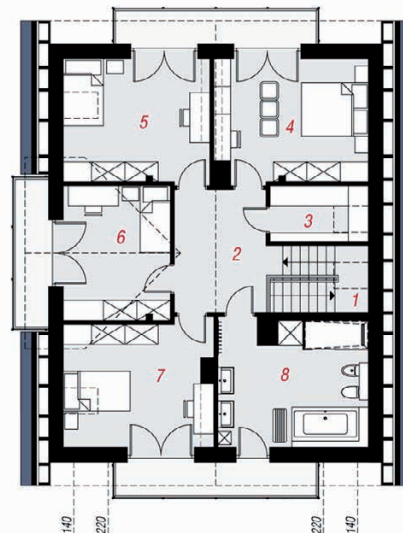
Technologia i konstrukcja

ściany zewn.: bloczek z betonu komórkowego H+H 24 cm + styropian Termo Organika 20 cm + tynk; **strop:** płyta żelbetowa; **schody:** żelbetowe, dwubiegowe; **dach:** dwuspadowy, nachylenie 38 st., więźba drewniana, dachówka ceramiczna; **kocioł:** gazowy

Do tego projektu możesz wprowadzić zmiany, na które wyrazimy bezpłatną zgodę. Więcej na www.archon.pl



PARTER



PODDASZE

Opis pomieszczeń:

Parter (m ²)	93,19	(96,36)
1. Wiatrołap	6,30	(6,30)
2. Kuchnia	12,83	(12,83)
3. Spiżarnia	2,16	(2,16)
4. Salon + Jadalnia	37,42	(37,42)
5. Pokój	14,89	(14,89)
6. Łazienka	5,41	(6,33)
7. Hol	6,10	(6,10)
8. Kotłownia	8,08	(10,33)

Poddasze (m ²)	85,05	(98,24)
1. Schody	5,74	(5,74)
2. Korytarz	10,42	(10,42)
3. Garderoba	3,39	(4,70)
4. Pokój	13,50	(16,44)
5. Pokój	12,94	(15,89)
6. Pokój	12,54	(12,54)
7. Pokój	13,24	(16,19)
8. Łazienka	13,28	(16,32)

Zobacz projekty dodatkowych instalacji do projektu na www.archon.pl