



Dom w brzozach

PEŁNOBRANŻOWE ODBICIE LUSTRZANE

180,43 m² + kotłownia 5,76 m²

Dom jednorodzinny
6 pokoi, kuchnia, spiżarnia, jadalnia, 3 łazienki,
kotłownia, pralnia, garderoby

min. wymiary działki: 19,10 x 21,70 m
po adaptacji:* 18,20 x 21,70 m

*Likwidacja wykusza

powierzchnia podłóg: (210,25) m²
powierzchnia zabudowy: 144,51 m²
powierzchnia dachu: 243,30 m²
kubatura: 946,14 m³
wysokość budynku: 9,09 m
wysokość kondygnacji: 2,78 m

Dodatkowe informacje oraz zdjęcia z realizacji na www.archon.pl



elewacja wejściowa



elewacja boczna



elewacja ogrodowa



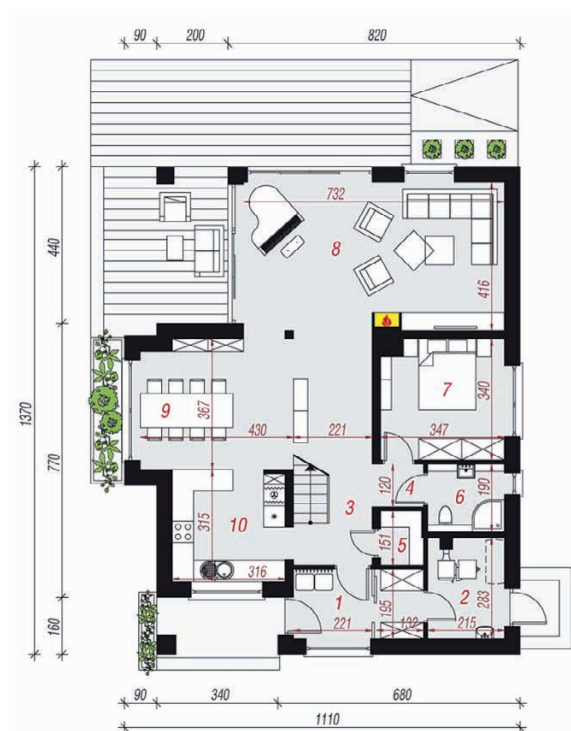
elewacja boczna

EP_(paliwo stałe) = 68 EP_(gaz) = 57 EP_(pellet) = 25.
EU_{CO+W} = 23 [kWh/(m²·rok)]

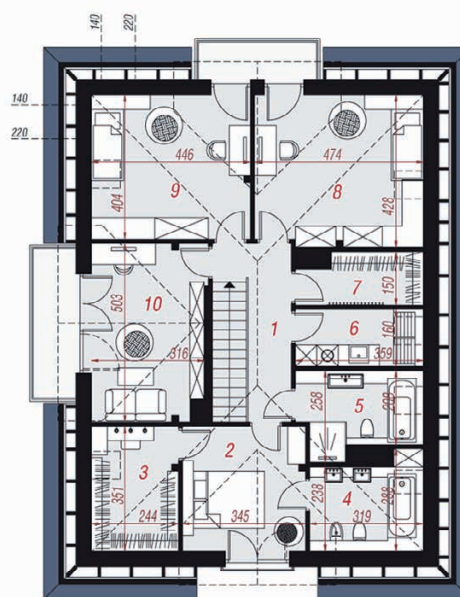
Technologia i konstrukcja

ściany zewn.: bloczek z betonu komórkowego H+H 24 cm + styropian Termo Organika 20 cm + tynk; **strop:** płyta żelbetowa; **schody:** żelbetowe, jednobiegowe; **dach:** czterospadowy, nachylenie 40 st.; **kocioł:** na paliwo stałe + alternatywnie gazowy

Do tego projektu możesz wprowadzić zmiany, na które wyrazimy bezpłatną zgodę. Więcej na www.archon.pl



PARTER



PODDASZE

Opis pomieszczeń:

Parter (m ²)	98,08	(100,53)
1. Wiatrołap	6,90	
2. Kotłownia	5,76	
3. Hol	11,39	(13,84)
4. Korytarz	1,67	
5. Spiżarnia	1,67	
6. Łazienka	3,92	
7. Pokój	11,20	
8. Salon	30,31	
9. Jadalnia	15,29	
10. Kuchnia	9,97	

Poddasze (m ²)	88,11	(109,72)
1. Hol i schody	11,22	(11,22)
2. Pokój	11,25	(11,79)
3. Garderoba	4,47	(8,28)
4. Łazienka	4,25	(7,76)
5. Łazienka	5,98	(7,47)
6. Pralnia	4,40	(5,54)
7. Garderoba	3,61	(4,68)
8. Pokój	14,93	(19,56)
9. Pokój	13,18	(17,63)
10. Gabinet	14,82	(15,79)

Zobacz projekty dodatkowych instalacji do projektu na www.archon.pl