

Dom w jabłonkach 4 (P)

PEŁNOBRANŻOWE ODBICIE LUSTRZANE

Dom jednorodzinny z poddaszem użytkowym
5 pokoi, 1 kuchnia, 2 łazienki, spiżarka, kotłownia,
pralnia, garderoby, pomieszczenie gospodarcze,
piwnica

powierzchnia domu: 140,88 m²
(bez piwnic)

powierzchnia piwnic: 73,87 m²

powierzchnia zabudowy: 102,69 m²

powierzchnia podłóg: 230,16 m²

kubatura: 928,82 m³

wysokość budynku: 8,60 m

powierzchnia dachu: 192,10 m²

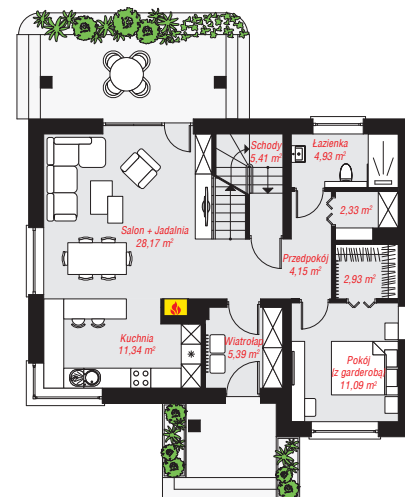
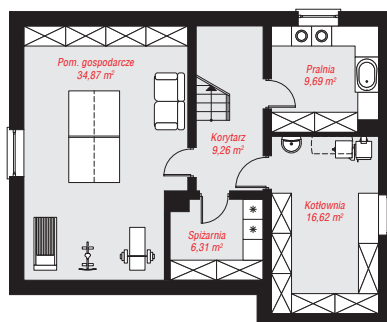
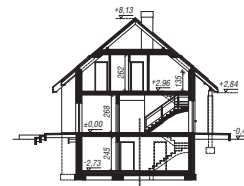
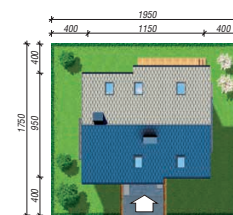
min. wymiary działki: 17,50 x 19,50 m

po adaptacji*: 19,50 x 16,50 m

(Likwidacja okna na parterze, w pokoju, na elewacji
frontowej - w zamian powiększenie okna na elewacji
bocznej)

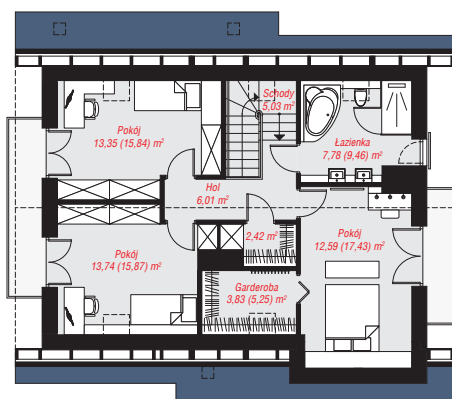
Technologia i konstrukcja

ściany: pustak ceramiczny Porotherm 25 cm, styropian Termo Organika 20 cm, tynk; **strop:** płyta żelbetowa;
ścianka kolankowa: 135 cm; **dach:** dwuspadowy,
nachylenie 40 st., więźba drewniana, dachówka
ceramiczna, okno dachowe 3; **kocioł:** na paliwo stałe +
alternatywnie gazowy



PIWNICA: 73,87 (76,72) m²

PARTER: 76,17 (0,00) m²



PODDASZE: 64,71 (77,27) m²



Do projektu możesz wprowadzić zmiany,
na które wyrazimy bezpłatną zgodę.

Zobacz dostępne wersje projektu,
wizualizacje wnętrz i zdjęcia z realizacji
na www.archon.pl