

Dom w kolendrze 2 (G) ver.2

PEŁNOBRANŻOWE ODBICIE LUSTRZANE

archon
PROJEKTY DOMÓW

Dom jednorodzinny z poddaszem użytkowym
4 pokoje, 1 kuchnia, 1 łazienka, toaleta, kotłownia,
garderoby, garaż

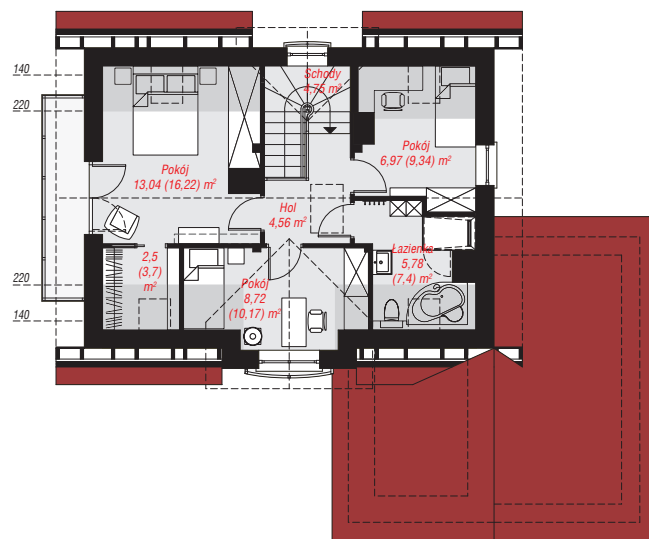
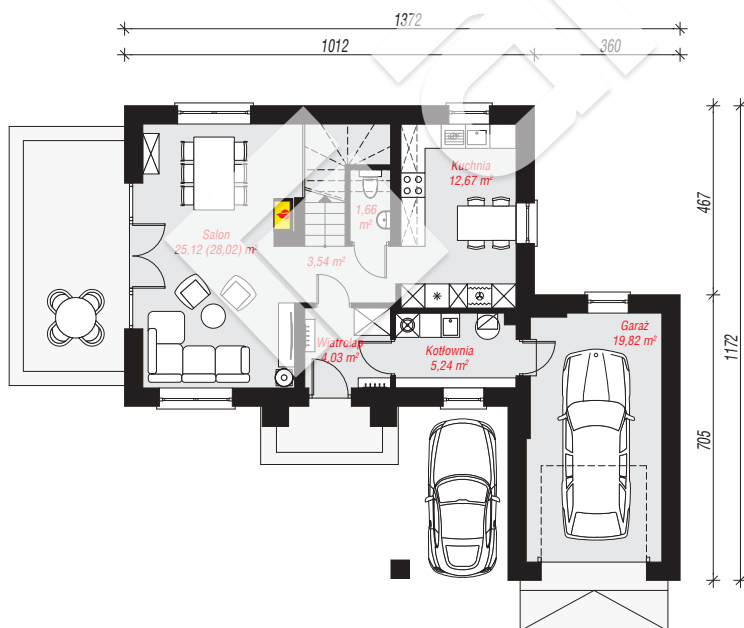
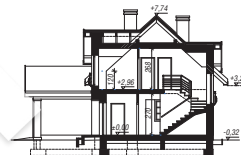
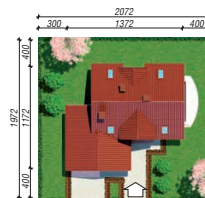
powierzchnia domu: 93,34 m²
(bez kotłowni, garażu)

powierzchnia garażu: 19,82 m²
powierzchnia kotłowni: 5,24 m²

powierzchnia zabudowy: 105,96 m²
powierzchnia podłóg: 131,12 m²
kubatura: 619,63 m³
wysokość budynku: 8,06 m
powierzchnia dachu: 197,90 m²
min. wymiary działki: 19,72 x 20,72 m

Technologia i konstrukcja

ściany: pustak ceramiczny Porotherm 25 cm, styropian Termo Organika 20 cm, tynk; **strop:** płyta żelbetowa;
ścianka kolankowa: 120 cm; **dach:** dwuspadowy, nachylenie 42 st., 22 st., więźba drewniana, dachówka ceramiczna, okno dachowe 3; **kocioł:** gazowy, możliwość zamiany na paliwo stałe po adaptacji (pow. kotłowni do 6m²)



PARTER: 72,08 (74,98) m²

PODDASZE: 46,32 (56,14) m²



Do projektu możesz wprowadzić zmiany, na które wyrazimy bezpłatną zgodę.

Zobacz dostępne wersje projektu, wizualizacje wnętrz i zdjęcia z realizacji na www.archon.pl