



# Dom w bratkach 2 (R2B)

141,23 m<sup>2</sup>

Dom dwurodzinny do zabudowy bliźniaczej

min. wymiary działki: 10,48 x 20,50m

powierzchnia podłóg: (143,52) m<sup>2</sup>  
 powierzchnia zabudowy: 94,30 m<sup>2</sup>  
 powierzchnia dachu: 108,00 m<sup>2</sup>  
 kubatura: 728,99 m<sup>3</sup>  
 wysokość budynku: 9,47 m  
 wysokość kondygnacji: 2,62 m

EP<sub>(gaz)</sub> = 62EU<sub>CO+W</sub> = 23[kWh/(m<sup>2</sup>·rok)] EP<sub>(całkowite)</sub> = 70  
 EP<sub>(gaz)</sub> = 59EP<sub>(pellet)</sub> = 21EU<sub>CO+W</sub> = 31 [kWh/(m<sup>2</sup>·rok)]

Dodatkowe informacje oraz zdjęcia z realizacji na [www.archon.pl](http://www.archon.pl)



elevacja wejściowa

elevacja boczna

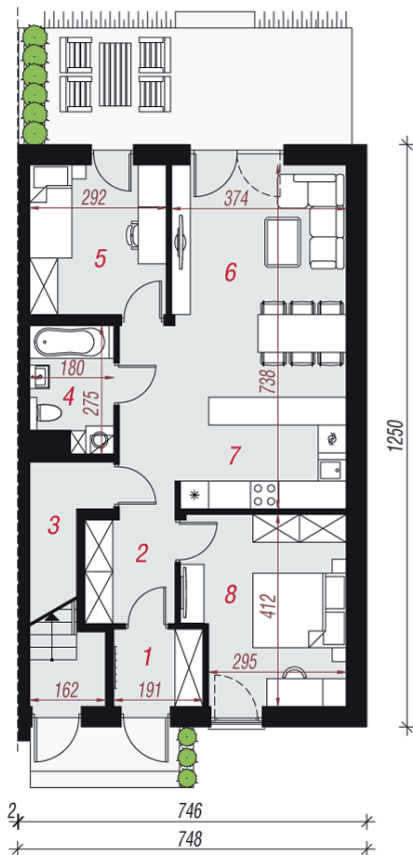
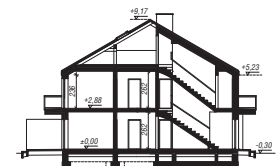
elevacja ogrodowa

elevacja boczna

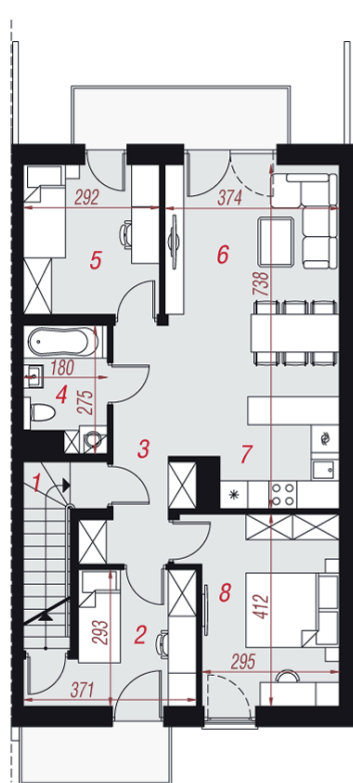
## Technologia i konstrukcja

**ściany zewn.:** bloczek z betonu komórkowego H+H 24 cm + styropian Termo Organika 20 cm + tynk; **strop:** płyta żelbetowa; **schody:** żelbetowe, jednobiegowe; **dach:** dwuspadowy, nachylenie 30 st.; **kocioł:** piecyki gazowe w mieszkaniach

Do tego projektu możesz wprowadzić zmiany, na które wyrazimy bezpłatną zgodę. Więcej na [www.archon.pl](http://www.archon.pl)



PARTER



PODDASZE

## Opis pomieszczeń:

Parter (m <sup>2</sup> )	67,40	(69,69)
1. Wiatrołap	3,03	
2. Hol	9,05	
3. Spiżarnia	1,82	(4,11)
4. Łazienka	4,33	
5. Pokój	9,13	
6. Salon + Jadalnia	18,23	
7. Kuchnia	8,57	
8. Pokój	13,24	

## Poddasze (m<sup>2</sup>)

Poddasze (m <sup>2</sup> )	73,83
1. Wiatrołap	6,73
2. Pokój	8,33
3. Hol	7,20
4. Łazienka	4,33
5. Pokój	9,13
6. Salon + Jadalnia	18,23
7. Kuchnia	7,40
8. Pokój	12,48

## Stylizacja



Zobacz dostępne wersje oraz projekty dodatkowych instalacji do projektu na [www.archon.pl](http://www.archon.pl)