



# Dom w bratkach 2 (R2S)

141,23 m<sup>2</sup>

Dom dwurodzinny do zabudowy szeregowej

min. wymiary działki: 7,30 x 20,50m

powierzchnia podłóg: (143,52) m<sup>2</sup>  
 powierzchnia zabudowy: 92,04 m<sup>2</sup>  
 powierzchnia dachu: 105,10 m<sup>2</sup>  
 kubatura: 711,74 m<sup>3</sup>  
 wysokość budynku: 9,47 m  
 wysokość kondygnacji: 2,62 m

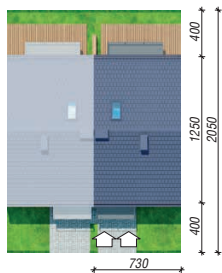
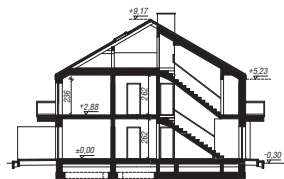
EP<sub>(gaz)</sub> = 56 EU<sub>CO</sub> = 18 [kWh/(m<sup>2</sup>·rok)]

Zgodny z przepisami 2017 r.

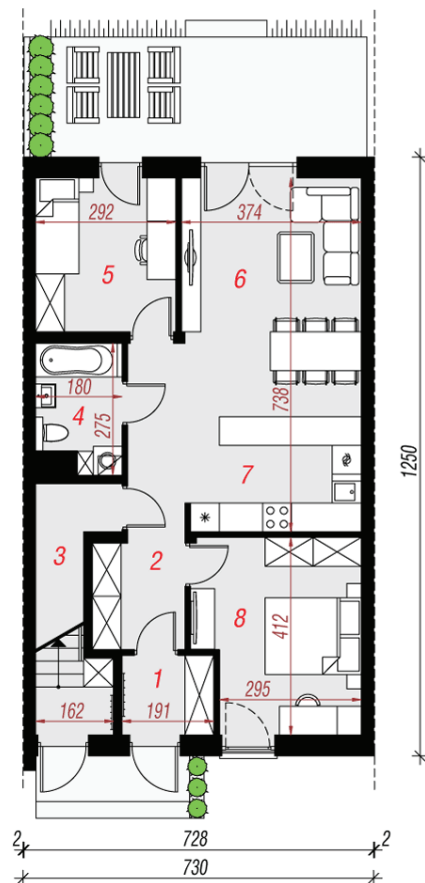
## Technologia i konstrukcja

**ściany zewn.:** pustak ceramiczny Porotherm 25 cm + styropian Termo Organika 20 cm + tynk;  
**strop:** płyta żelbetowa; **schody:** żelbetowe, jednobiegowe; **dach:** dwuspadowy, nachylenie 30 st., więźba drewniana, dachówka ceramiczna;  
**kocioł:** piecyki gazowe w mieszkaniach

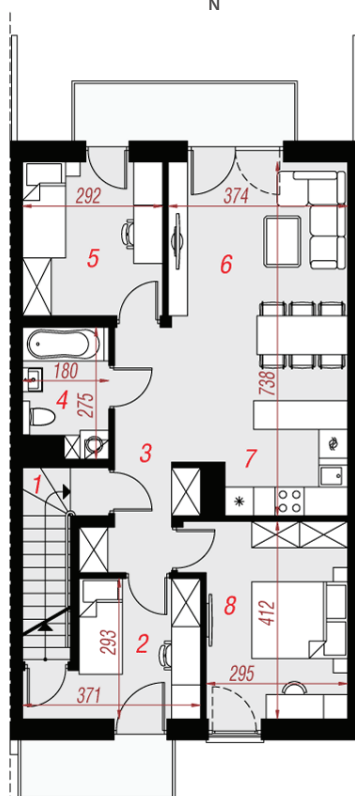
Do tego projektu możesz wprowadzić zmiany, na które wyrazimy bezpłatną zgodę. Więcej na [www.archon.pl](http://www.archon.pl)



Dodatkowe informacje oraz zdjęcia z realizacji na [www.archon.pl](http://www.archon.pl)



PARTER



PODDASZE

## Opis pomieszczeń:

Parter (m <sup>2</sup> )	67,40	(69,69)
1. Wiatrołap	3,03	
2. Hol	9,05	
3. Spizarnia	1,82	(4,11)
4. Łazienka	4,33	
5. Pokój	9,13	
6. Salon + Jadalnia	18,23	
7. Kuchnia	8,57	
8. Pokój	13,24	

Poddasze (m <sup>2</sup> )	73,83
1. Wiatrołap	6,73
2. Pokój	8,33
3. Hol	7,20
4. Łazienka	4,33
5. Pokój	9,13
6. Salon + Jadalnia	18,23
7. Kuchnia	7,40
8. Pokój	12,48

Zobacz dostępne wersje oraz projekty dodatkowych instalacji do projektu na [www.archon.pl](http://www.archon.pl)