

Dom w alwach 3 (G2)

PEŁNOBRANŻOWE ODBICIE LUSTRZANE

archon
PROJEKTY DOMÓW

Dom jednorodzinny parterowy
5 pokoi, 1 kuchnia, 2 łazienki, spiżarka, kotłownia,
pralnia, garderoby, garaż

powierzchnia domu: 146,48 m²
(bez kotłowni, garażu)

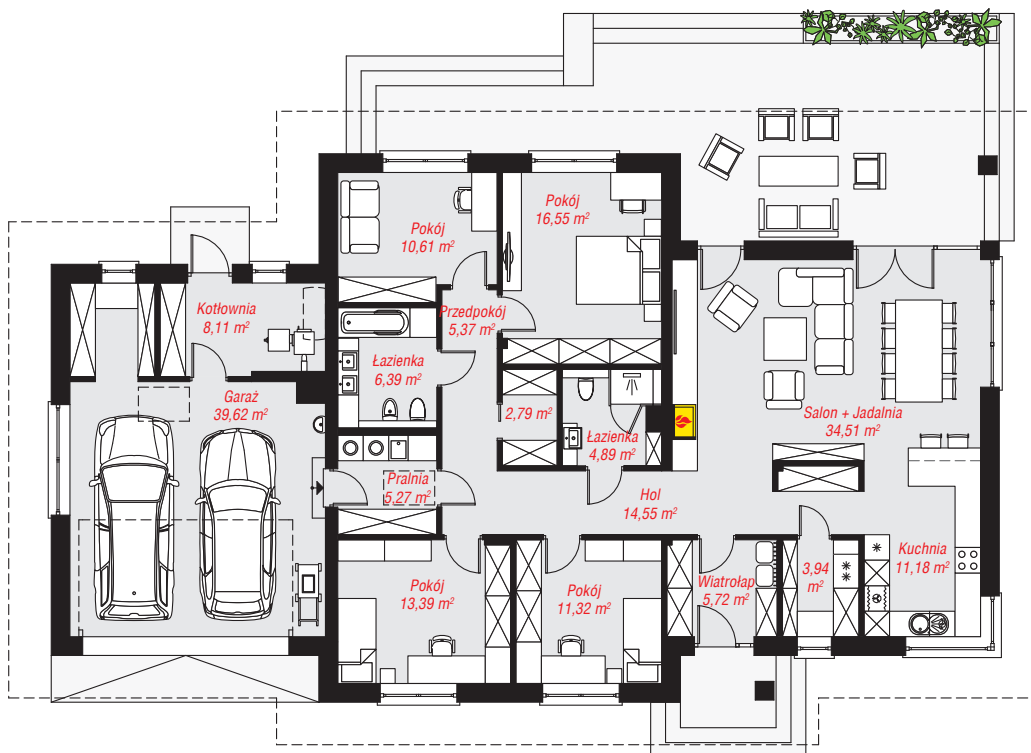
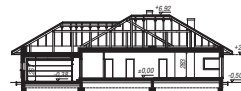
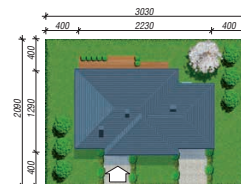
powierzchnia garażu: 39,62 m²
powierzchnia kotłowni: 8,11 m²

powierzchnia zabudowy: 259,98 m²
powierzchnia podłóg: 194,21 m²
kubatura: 1 376,65 m³
wysokość budynku: 7,42 m
powierzchnia dachu: 384,50 m²

min. wymiary działki: 20,90 x 30,30 m
po adaptacji*: 29,30 x 20,90 m
(*Likwidacja okna w garażu.)

Technologia i konstrukcja

ściany: bloczek z betonu komórkowego H+H 24 cm, styropian Termo Organika 20 cm, tynk; **strop:** płyta żelbetowa; **dach:** czterospadowy, nachylenie 30 st., więźba drewniana, dachówka ceramiczna; **kocioł:** na paliwo stałe + alternatywnie gazowy



PARTER: 194,21 (0,00) m²



Do projektu możesz wprowadzić zmiany,
na które wyrazimy bezpłatną zgodę.

Zobacz dostępne wersje projektu,
wizualizacje wnętrz i zdjęcia z realizacji
na www.archon.pl