



# Dom w ambrozjach

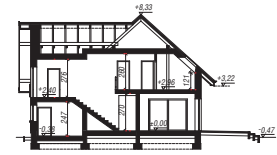
137,02 m<sup>2</sup> + kotłownia 4,53 m<sup>2</sup>  
+ garaż 18,37 m<sup>2</sup>

Dom jednorodzinny  
5 pokoi, kuchnia, spiżarnia, 2 łazienki, kotłownia, pralnia, garderoby

min. wymiary działki: 20,30 x 18,20 m  
po adaptacji:\* 19,30 x 18,20 m

\*Likwidacja okien na elewacji bocznej.

powierzchnia podłóg: (175,64) m<sup>2</sup>  
powierzchnia zabudowy: 122,04 m<sup>2</sup>  
powierzchnia dachu: 218,10 m<sup>2</sup>  
kubatura: 836,66 m<sup>3</sup>  
wysokość budynku: 8,80 m  
wysokość kondygnacji: 2,69 m



Dodatkowe informacje oraz zdjęcia z realizacji na [www.archon.pl](http://www.archon.pl)



elewacja wejściowa



elewacja boczna



elewacja ogrodowa



elewacja boczna

EU<sub>co</sub> = 35 [kWh/(m<sup>2</sup>·rok)]  
EP(paliwo stałe) = 81 EP(gaz) = 69  
EP(pellet) = 26

Zgodny z NOWYMI PRZEPISAMI 2017 r. (str. 44)

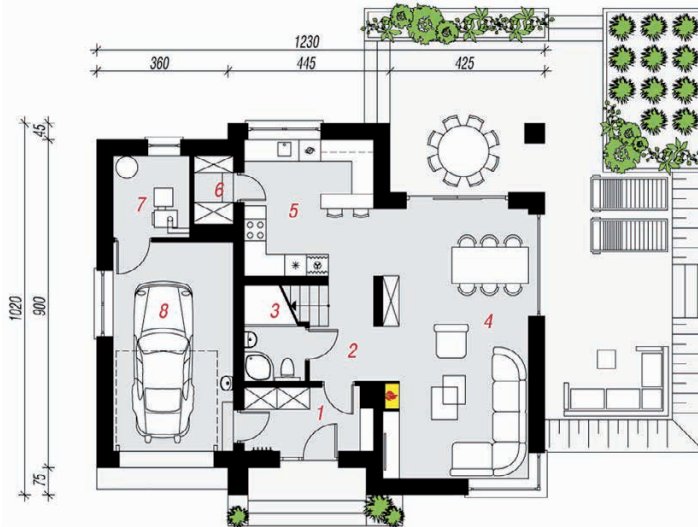
## Technologia i konstrukcja

**ściany zewn.:** pustak ceramiczny Porotherm 25 cm + styropian Termo Organika 20 cm + tynk;  
**strop:** płyta żelbetowa; **schody:** żelbetowe, jednobiegowe; **dach:** dwuspadowy, nachylenie 42 st., więźba drewniana, dachówka ceramiczna;  
**kocioł:** na paliwo stałe + alternatywnie gazowy;  
**brama garażowa:** HÖRMANN

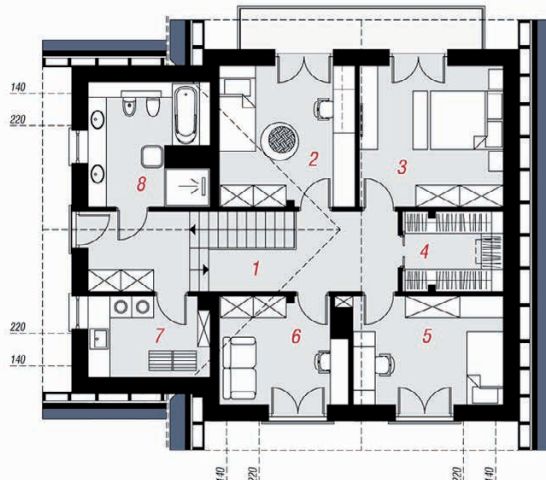
Do tego projektu możesz wprowadzić zmiany, na które wyrazimy bezpłatną zgodę. Więcej na [www.archon.pl](http://www.archon.pl)



PARTER



PODDASZE



## Opis pomieszczeń:

Parter (m <sup>2</sup> )	80,49	(82,79)
1. Wiatrołap	5,89	
2. Hol	4,25	
3. Łazienka	2,43	(4,52)
4. Salon + Jadalnia	30,10	
5. Kuchnia	13,02	
6. Spiżarnia	1,90	
7. Kotłownia	4,53	
8. Garaż	18,37	(18,58)

Poddasze (m <sup>2</sup> )	79,43	(92,85)
1. Hol i schody	18,54	(18,54)
2. Pokój	12,78	(14,12)
3. Pokój	12,58	(15,01)
4. Garderoba	4,44	(5,81)
5. Pokój	10,27	(12,13)
6. Pokój	8,19	(9,72)
7. Pralnia	4,67	(7,12)
8. Łazienka	7,96	(10,40)

Zobacz dostępne wersje oraz projekty dodatkowych instalacji do projektu na [www.archon.pl](http://www.archon.pl)