

Dom w żurawkach 6 (W)

PEŁNOBRANŻOWE ODBICIE LUSTRZANE

Dom jednorodzinny z poddaszem użytkowym
5 pokoi, 1 kuchnia, 2 łazienki, spiżarnia, kotłownia,
pralnia, garderoby, pomieszczenie gospodarcze

powierzchnia domu: 128,54 m²
(bez kotłowni)

powierzchnia kotłowni: 6,47 m²

powierzchnia zabudowy: 101,58 m²

powierzchnia podłóg: 151,54 m²

kubatura: 666,03 m³

wysokość budynku: 8,39 m

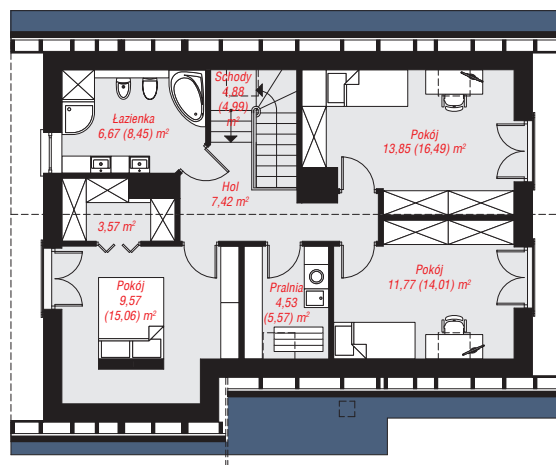
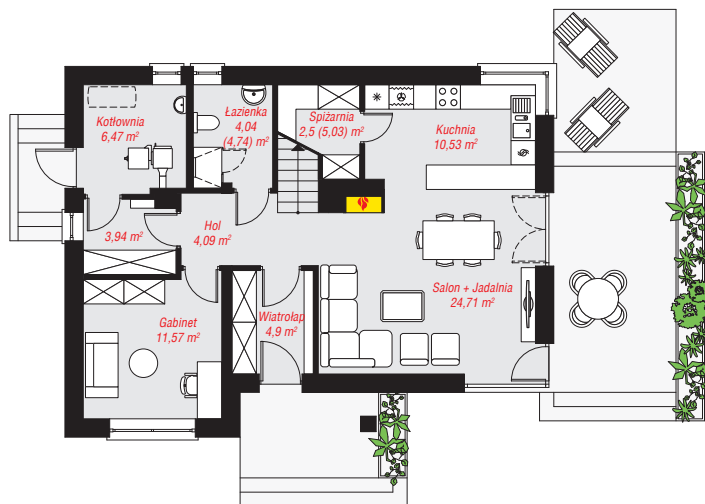
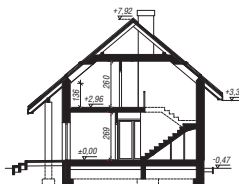
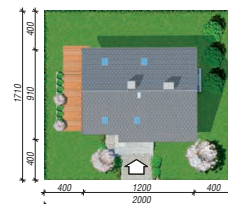
powierzchnia dachu: 188,40 m²

min. wymiary działki: 17,10 x 20,00 m

po adaptacji*: 20,00 x 16,00 m
(likwidacja wykusza)

Technologia i konstrukcja

ściany: pustak ceramiczny Porotherm 25 cm, styropian Termo Organika 20 cm, tynk; **strop:** płyta żelbetowa;
ścianka kolankowa: 135 cm; **dach:** dwuspadowy,
nachylenie 40 st., więźba drewniana, dachówka ceramiczna, okno dachowe 4; **kocioł:** na paliwo stałe +
alternatywnie gazowy



PARTER: 72,75 (75,98) m²

PODDASZE: 62,26 (75,56) m²



Do projektu możesz wprowadzić zmiany,
na które wyrazimy bezpłatną zgodę.

Zobacz dostępne wersje projektu,
wizualizacje wnętrz i zdjęcia z realizacji
na www.archon.pl