



Dom w mandarynkach (G) ver.2

120,22 m² + kotłownia 6,62 m²
+ garaż 18,44 m²

Dom jednorodzinny
5 pokoi, kuchnia, spiżarnia, 2 łazienki, kotłownia, garderoby

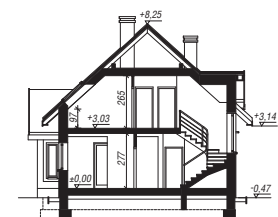
min. wymiary działki: 21,50 x 18,00 m
po adaptacji:* 21,50 x 14,42 m

*Likwidacja wykusa. Likwidacja okien w ścianie tylnej, przesunięcie okien połaciowych. Skrócenie okapów.

powierzchnia podłóg: (162,99) m²
powierzchnia zabudowy: 126,41 m²
powierzchnia dachu: 210,00 m²
kubatura: 770,73 m³
wysokość budynku: 8,72 m
wysokość kondygnacji: 2,77 m

EP_(gaz) = 78 EU_{CO} = 41 [kWh/(m²·rok)]

Zgodny z aktualnymi Warunkami Technicznymi.



Dodatkowe informacje oraz zdjęcia z realizacji na www.archon.pl



elevacja wejściowa

elevacja boczna

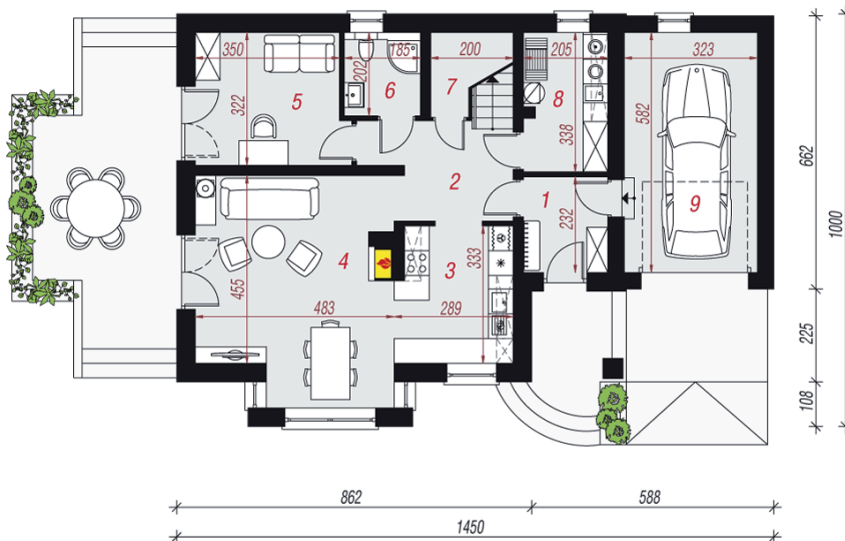
elevacja ogrodowa

elevacja boczna

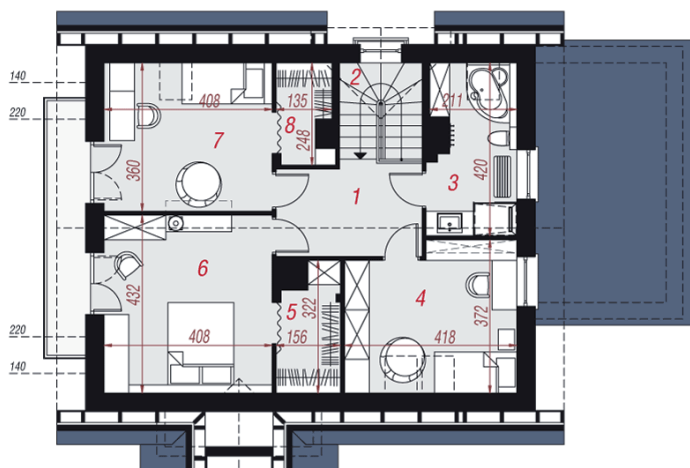
Technologia i konstrukcja

ściany zewn.: pustak ceramiczny Porotherm 25 cm + styropian Termo Organika 20 cm + tynk; **strop:** płyta żelbetowa; **schody:** żelbetowe, zabiegowe; **dach:** dwuspadowy, nachylenie 42 i 20 st., więźba drewniana, dachówka ceramiczna; **kocioł:** gazowy, możliwość zamiany na paliwo stałe po adaptacji; **brama garażowa:** HÖRMANN

Do tego projektu możesz wprowadzić zmiany, na które wyrazimy bezpłatną zgodę. Więcej na www.archon.pl



PARTER



PODDASZE

Opis pomieszczeń:

Parter (m ²)	86,84	(89,07)
1. Wiatrołap	4,58	
2. Hol	7,24	
3. Kuchnia	9,12	
4. Salon	24,91	
5. Pokój	11,31	
6. Łazienka	3,58	
7. Spiżarnia	1,04	(3,27)
8. Kotłownia	6,62	
9. Garaż	18,44	

Poddasze (m ²)	58,44	(73,92)
1. Hol	7,79	(7,79)
2. Schody	4,55	(4,55)
3. Łazienka	6,41	(8,28)
4. Pokój	10,50	(14,25)
5. Garderoba	2,98	(4,35)
6. Pokój	13,64	(17,29)
7. Pokój	10,73	(14,38)
8. Garderoba	1,84	(3,03)

Zobacz dostępne wersje oraz projekty dodatkowych instalacji do projektu na www.archon.pl