

# Dom w orliczkach (G2P)

Dom jednorodzinny z poddaszem użytkowym  
5 pokoi, 1 kuchnia, 2 łazienki, spiżarka, kotłownia,  
pralnia, garderoby, pomieszczenie gospodarcze,  
garaż, piwnica, strych

**powierzchnia domu:** 145,54 m<sup>2</sup>  
(bez garażu, strychu, piwnic)

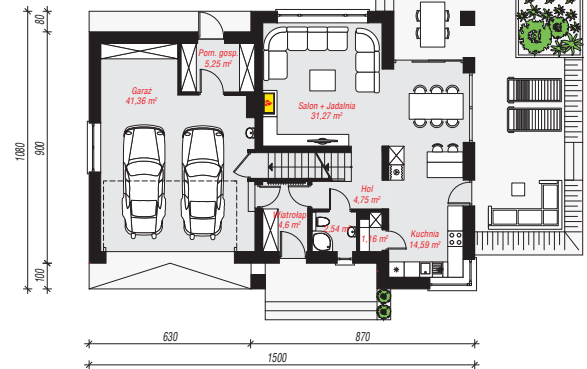
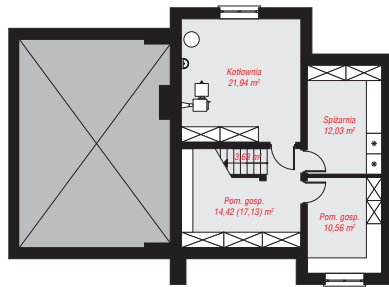
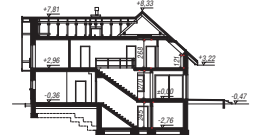
**powierzchnia garażu:** 41,36 m<sup>2</sup>  
**powierzchnia piwnic:** 62,58 m<sup>2</sup>  
**powierzchnia strychu:** 11,69 m<sup>2</sup>

**powierzchnia zabudowy:** 151,69 m<sup>2</sup>  
**powierzchnia podłóg:** 289,39 m<sup>2</sup>  
**kubatura:** 1 190,31 m<sup>3</sup>  
**wysokość budynku:** 8,80 m  
**powierzchnia dachu:** 266,20 m<sup>2</sup>

**min. wymiary działki:** 18,80 x 23,00 m  
**po adaptacji\*:** 21,00 x 18,80 m  
(Likwidacja okien na elewacjach bocznych.)

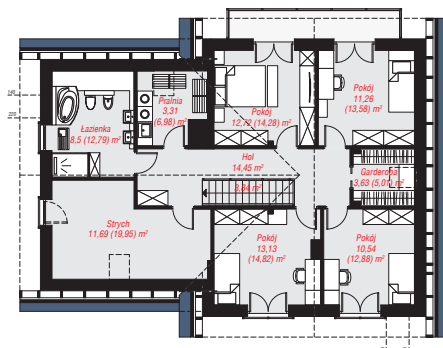
## Technologia i konstrukcja

**ściany:** pustak ceramiczny Porotherm 25 cm, styropian Termo Organika 20 cm, tynk; **strop:** płyta żelbetowa;  
**ścianka kolankowa:** 121 cm; **dach:** dwuspadowy, nachylenie 42 st., więźba drewniana, dachówka ceramiczna, okno dachowe 4; **kocioł:** na paliwo stałe + alternatywnie gazowy



**PIWNICA:** 62,58 (65,29) m<sup>2</sup>

**PARTER:** 105,52 (0,00) m<sup>2</sup>



**PODDASZE:** 93,07 (118,58) m<sup>2</sup>



Do projektu możesz wprowadzić zmiany,  
na które wyrazimy bezpłatną zgodę.

Zobacz dostępne wersje projektu,  
wizualizacje wnętrz i zdjęcia z realizacji  
na [www.archon.pl](http://www.archon.pl)