

# Dom w poziomkach 7 (P)

Dom jednorodzinny z poddaszem użytkowym  
5 pokoi, 1 kuchnia, 2 łazienki, kotłownia, pralnia,  
pomieszczenie gospodarcze, piwnica

**powierzchnia domu:** 99,67 m<sup>2</sup>  
(bez piwnic)

**powierzchnia piwnic:** 60,56 m<sup>2</sup>

powierzchnia zabudowy: 80,12 m<sup>2</sup>

powierzchnia podłóg: 176,19 m<sup>2</sup>

kubatura: 693,27 m<sup>3</sup>

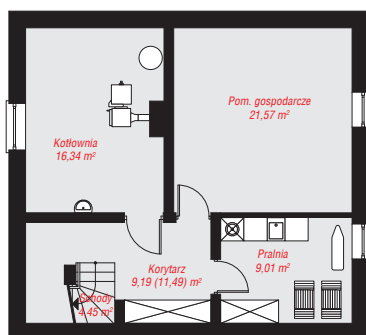
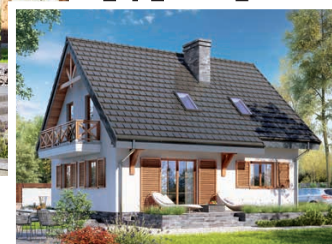
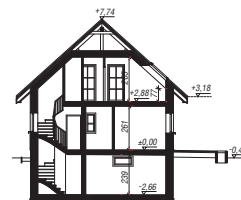
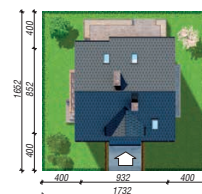
wysokość budynku: 8,18 m

powierzchnia dachu: 148,60 m<sup>2</sup>

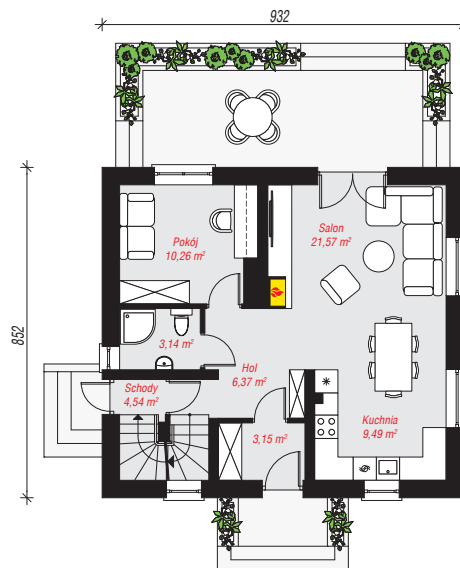
min. wymiary działki: 16,52 x 17,32 m

## Technologia i konstrukcja

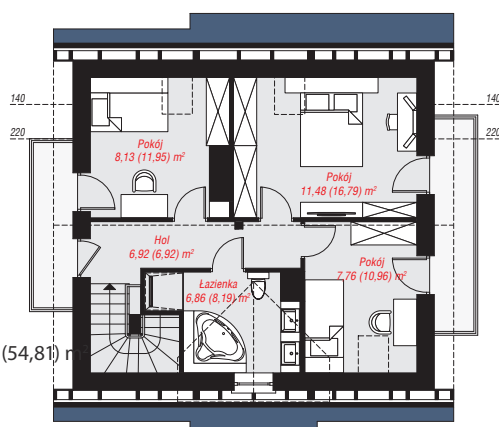
**ściany:** pustak ceramiczny Porotherm 25 cm, styropian Termo Organika 20 cm, tynk; **strop:** płyta żelbetowa; **ścianka kolankowa:** 77 cm; **dach:** dwuspadowy, nachylenie 42 st., więźba drewniana, dachówka ceramiczna, okno dachowe 4; **kocioł:** na paliwo stałe + alternatywnie gazowy



**PIWNICA:** 60,56 (62,86) m<sup>2</sup>



**PARTER:** 58,52 (0,00) m<sup>2</sup>



**PODDASZE:** 41,15 (54,81) m<sup>2</sup>



Do projektu możesz wprowadzić zmiany,  
na które wyrazimy bezpłatną zgodę.

Zobacz dostępne wersje projektu,  
wizualizacje wnętrz i zdjęcia z realizacji  
na [www.archon.pl](http://www.archon.pl)