

Dom pod hikorą 3

PEŁNOBRANŻOWE ODBICIE LUSTRZANE

Dom jednorodzinny z poddaszem użytkowym
5 pokoi, 1 kuchnia, 2 łazienki, spiżarka, kotłownia,
pralnia, garderoby, garaż

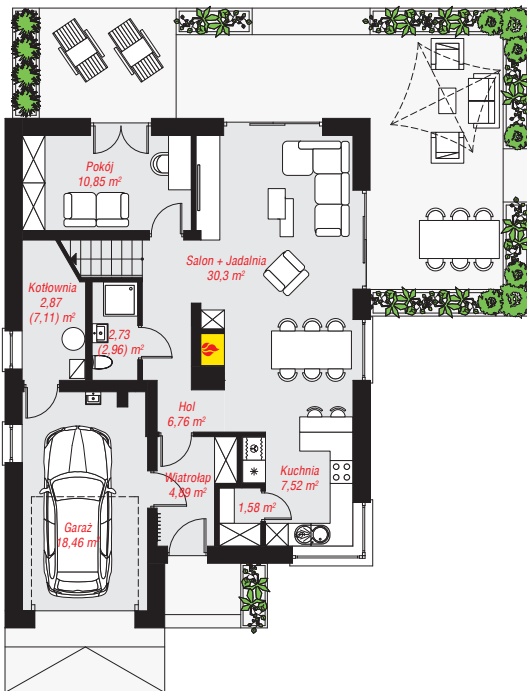
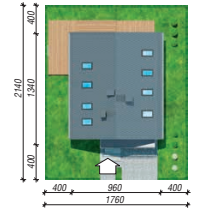
powierzchnia domu: 139,49 m²
(bez kotłowni, garażu)

powierzchnia garażu: 18,46 m²
powierzchnia kotłowni: 2,87 m²

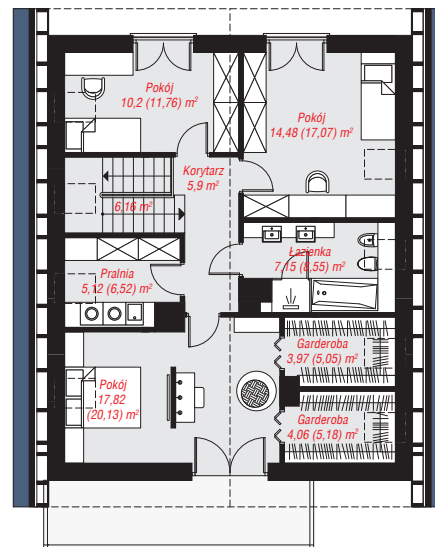
powierzchnia zabudowy: 120,38 m²
powierzchnia podłóg: 176,75 m²
kubatura: 825,50 m³
wysokość budynku: 9,00 m
powierzchnia dachu: 194,90 m²
min. wymiary działki: 21,40 x 17,60 m

Technologia i konstrukcja

ściany: pustak ceramiczny Porotherm 25 cm, styropian Termo Organika 20 cm, tynk; **strop:** płyta żelbetowa; **ścianka kolankowa:** 128 cm; **dach:** dwuspadowy, nachylenie 40 st., więźba drewniana, dachówka ceramiczna; **kocioł:** gazowy



PARTER: 85,96 (90,43) m²



PODDASZE: 74,86 (86,32) m²

Do projektu możesz wprowadzić zmiany,
na które wyrazimy bezpłatną zgodę.

Zobacz dostępne wersje projektu,
wizualizacje wnętrz i zdjęcia z realizacji
na www.archon.pl

