

Dom w poziomkach 7 (P)

PEŁNOBRANŻOWE ODBICIE LUSTRZANE

Dom jednorodzinny z poddaszem użytkowym
5 pokoi, 1 kuchnia, 2 łazienki, kotłownia, pralnia,
pomieszczenie gospodarcze, piwnica

powierzchnia domu: 99,67 m²
(bez piwnic)

powierzchnia piwnic: 60,56 m²

powierzchnia zabudowy: 80,12 m²

powierzchnia podłóg: 176,19 m²

kubatura: 693,27 m³

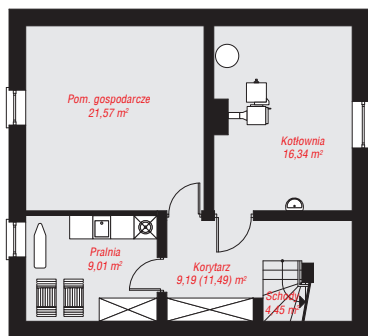
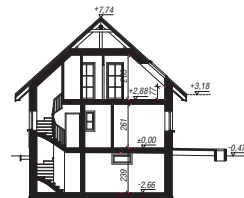
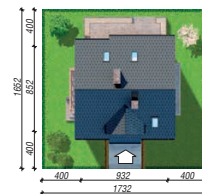
wysokość budynku: 8,18 m

powierzchnia dachu: 148,60 m²

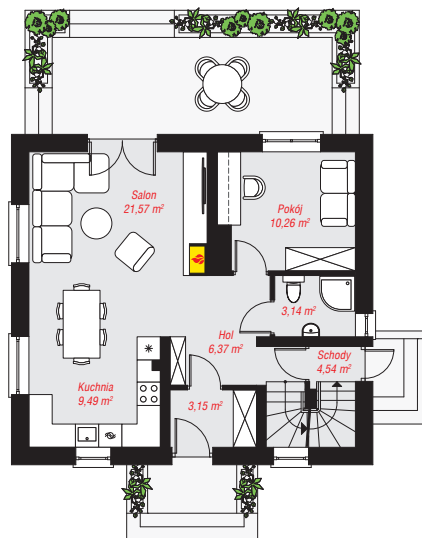
min. wymiary działki: 16,52 x 17,32 m

Technologia i konstrukcja

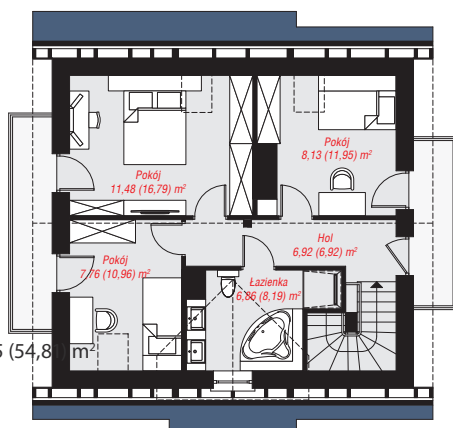
ściany: pustak ceramiczny Porotherm 25 cm, styropian Termo Organika 20 cm, tynk; **strop:** płyta żelbetowa; **ścianka kolankowa:** 77 cm; **dach:** dwuspadowy, nachylenie 42 st., więźba drewniana, dachówka ceramiczna, okno dachowe 4; **kocioł:** na paliwo stałe + alternatywnie gazowy



PIWNICA: 60,56 (62,86) m²



PARTER: 58,52 (0,00) m²



PODDASZE: 41,15 (54,8) m²



Do projektu możesz wprowadzić zmiany, na które wyrazimy bezpłatną zgodę.

Zobacz dostępne wersje projektu, wizualizacje wnętrz i zdjęcia z realizacji na www.archon.pl