



# Dom w mircie 5

122,14 m<sup>2</sup> + kotłownia 3,64 m<sup>2</sup>  
+ garaż 18,49 m<sup>2</sup>

Dom jednorodzinny  
5 pokoi, kuchnia, spiżarnia, łazienka, WC,  
kotłownia

min. wymiary działki: 19,50 x 16,42m

powierzchnia podłóg: (144,89) m<sup>2</sup>  
powierzchnia zabudowy: 100,43 m<sup>2</sup>  
kubatura: 756,13 m<sup>3</sup>  
wysokość budynku: 8,71 m  
wysokość kondygnacji: 2,70 m

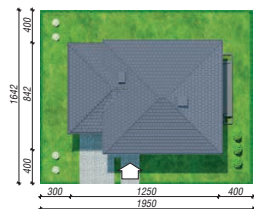
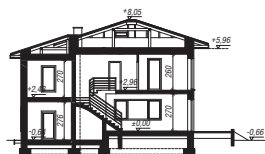
EP(gaz) = 69 EU<sub>CO</sub> = 36 [kWh/(m<sup>2</sup>·rok)]

Zgodny z NOWYMI PRZEPISAMI 2017 r.

## Technologia i konstrukcja

**ściany zewn.:** pustak ceramiczny Porotherm 25 cm + styropian Termo Organika 20 cm + tynk; **strop:** płyta żelbetowa; **schody:** żelbetowe, zabiegowe ze spocznikiem; **dach:** czterospadowy, nachylenie 18 st., więźba drewniana, dachówka ceramiczna; **kocioł:** gazowy; **brama garażowa:** HÖRMANN

Do tego projektu możesz wprowadzić zmiany, na które wyrazimy bezpłatną zgodę. Więcej na [www.archon.pl](http://www.archon.pl)



Dodatkowe informacje oraz zdjęcia z realizacji na [www.archon.pl](http://www.archon.pl)



elevacja wejściowa

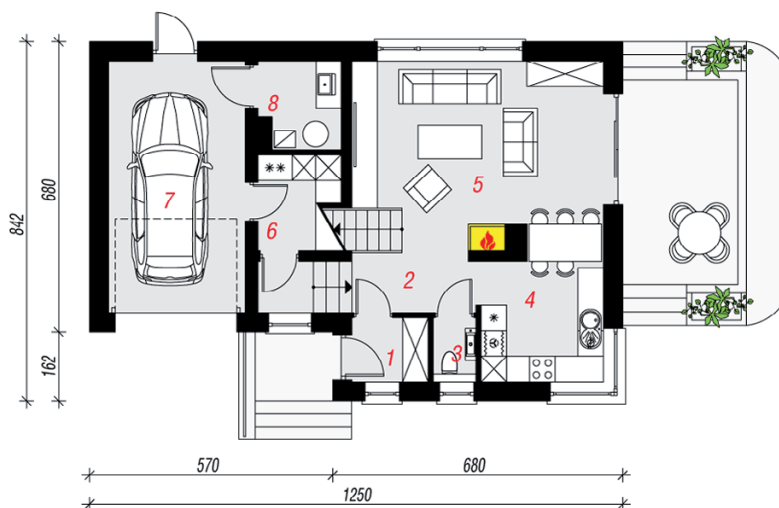
elevacja boczna

elevacja ogrodowa

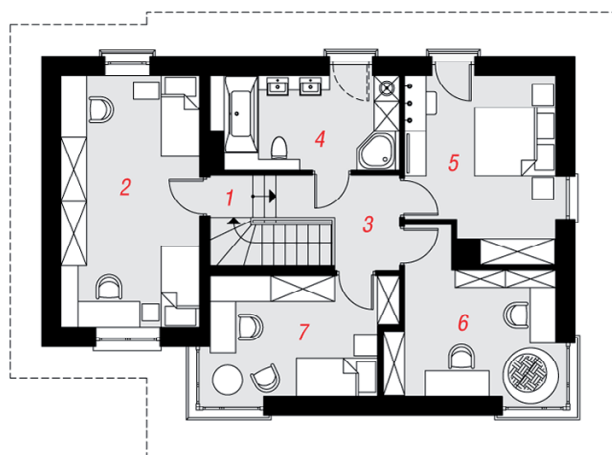
elevacja boczna



PARTER



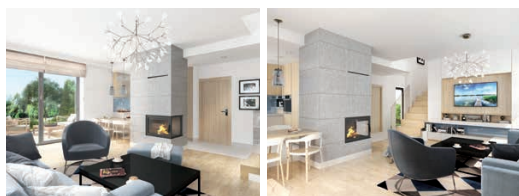
PIĘTRO



## Opis pomieszczeń:

Parter (m <sup>2</sup> )	69,21	(69,83)
1. Wiatrołap	2,54	
2. Hol	6,64	
3. Toaleta	1,40	
4. Kuchnia	8,50	
5. Salon	24,40	
6. Spiżarnia	3,60	(4,22)
7. Garaż	18,49	
8. Kotłownia	3,64	

Piętro (m <sup>2</sup> )	75,06
1. Schody	5,00
2. Pokój	18,86
3. Hol	4,68
4. Łazienka	9,25
5. Pokój	13,79
6. Pokój	12,11
7. Pokój	11,37



Zobacz dostępne wersje oraz projekty dodatkowych instalacji do projektu na [www.archon.pl](http://www.archon.pl)