



Dom w mircie 5

PEŁNOBRANŻOWE ODBICIE LUSTRZANE

122,14 m² + kotłownia 3,64 m²
+ garaż 18,49 m²

Dom jednorodzinny
5 pokoi, kuchnia, spiżarnia, łazienka, WC,
kotłownia

min. wymiary działki: 19,50 x 16,42m

powierzchnia podłóg: (144,89) m²
powierzchnia zabudowy: 100,43 m²
powierzchnia dachu: 156,20 m²
kubatura: 756,13 m³
wysokość budynku: 8,71 m
wysokość kondygnacji: 2,70 m

EP(gaz) = 69 EU_{CO} = 36 [kWh/(m²·rok)]

Zgodny z NOWYMI PRZEPISAMI 2017 r.

Dodatkowe informacje oraz zdjęcia z realizacji na www.archon.pl



elevacja wejściowa

elevacja boczna

elevacja ogrodowa

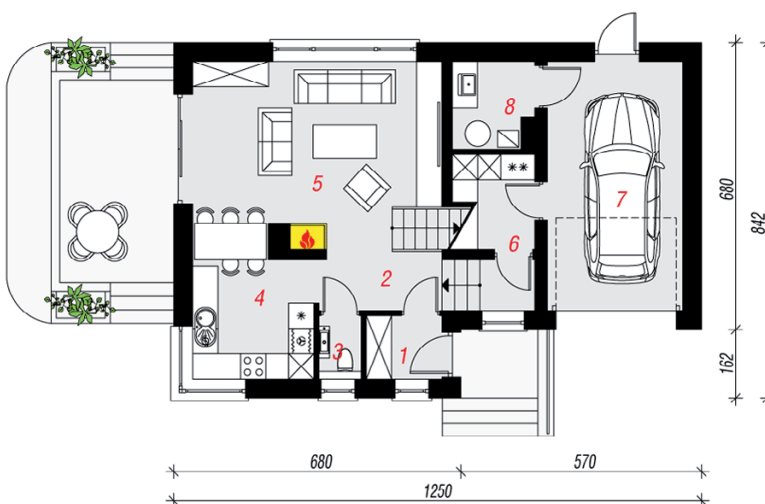
elevacja boczna

Technologia i konstrukcja

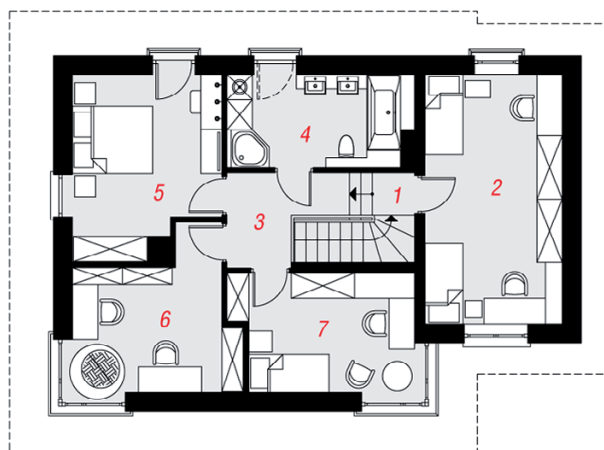
ściany zewn.: pustak ceramiczny Porotherm 25 cm + styropian Termo Organika 20 cm + tynk; **strop:** płyta żelbetowa; **schody:** żelbetowe, zabiegowe ze spocznikiem; **dach:** czterospadowy, nachylenie 18 st., więźba drewniana, dachówka ceramiczna; **kocioł:** gazowy; **brama garażowa:** HÖRMANN

Do tego projektu możesz wprowadzić zmiany, na które wyrazimy bezpłatną zgodę. Więcej na www.archon.pl

PARTER



PIĘTRO

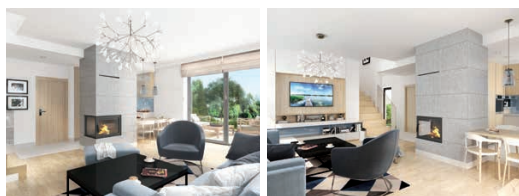


Opis pomieszczeń:

Parter (m ²)	69,21	(69,83)
1. Wiatrołap	2,54	
2. Hol	6,64	
3. Toaleta	1,40	
4. Kuchnia	8,50	
5. Salon	24,40	
6. Spiżarnia	3,60	(4,22)
7. Garaż	18,49	
8. Kotłownia	3,64	

Piętro (m²)

Piętro (m ²)	75,06
1. Schody	5,00
2. Pokój	18,86
3. Hol	4,68
4. Łazienka	9,25
5. Pokój	13,79
6. Pokój	12,11
7. Pokój	11,37



Zobacz dostępne wersje oraz projekty dodatkowych instalacji do projektu na www.archon.pl