



Dom w granadillach

PEŁNOBRANŻOWE ODBICIE LUSTRZANE

141,21 m² + kotłownia 10,39 m² + garaż 20,93 m²

Dom jednorodzinny
5 pokoi, kuchnia, spiżarnia, 2 łazienki, kotłownia, pralnia, garderoby, antresola

min. wymiary działki: 24,00 x 18,00 m
po adaptacji:* 23,00 x 17,60 m

*Zmniejszenie zadania tarasu, likwidacja okien w ścianie bocznej garażu.

powierzchnia podłóg: (182,76) m²
powierzchnia zabudowy: 143,27 m²
powierzchnia dachu: 198,70 m²
kubatura: 854,66 m³
wysokość budynku: 8,54 m
wysokość kondygnacji: 2,69 m

Dodatkowe informacje oraz zdjęcia z realizacji na www.archon.pl



elevacja wejściowa



elevacja boczna



elevacja ogrodowa



elevacja boczna

EU_{co} = 25 [kWh/(m²·rok)]
EP_(paliwo stałe) = 69 EP_(gaz) = 57 EP_(pellet) = 23

Zgodny z przepisami 2017 r.

Technologia i konstrukcja

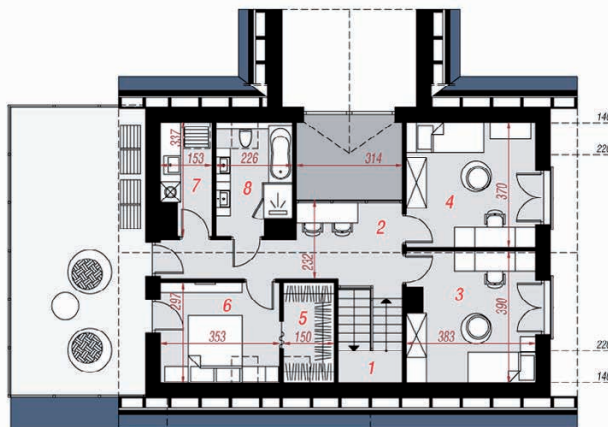
ściany zewn.: bloczek z betonu komórkowego H+H 24 cm + styropian Termo Organika 20 cm + tynk; **strop:** płyta żelbetowa; **schody:** żelbetowe, dwubiegowe; **dach:** dwuspadowy, nachylenie 40 st., więźba drewniana, dachówka ceramiczna; **kocioł:** na paliwo stałe + alternatywnie gazowy; **brama garażowa:** HÖRMANN

Do tego projektu możesz wprowadzić zmiany, na które wyrazimy bezpłatną zgodę. Więcej na www.archon.pl

PARTER



PODDASZE



Opis pomieszczeń:

Parter (m ²)	108,80	(111,42)
1. Wiatrołap	6,27	
2. Hol	2,96	
3. Kuchnia	11,45	
4. Spiżarnia	2,49	(5,11)
5. Salon + Jadalnia	33,95	
6. Pokój	10,21	
7. Łazienka	4,13	
8. Garderoba	6,02	
9. Kotłownia	10,39	
10. Garaż	20,93	

Poddasze (m ²)	63,73	(71,34)
1. Schody	4,89	(4,89)
2. Antresola	12,42	(12,42)
3. Pokój	12,44	(14,22)
4. Pokój	12,10	(13,87)
5. Garderoba	3,59	(4,27)
6. Pokój	8,59	(10,23)
7. Pralnia	3,76	(4,46)
8. Łazienka	5,94	(6,98)

Zobacz dostępne wersje oraz projekty dodatkowych instalacji do projektu na www.archon.pl