



Dom w szafirkach ver.2

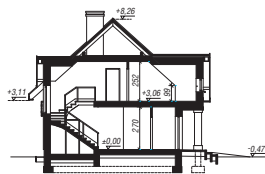
124,18 m² + kotłownia 5,78 m²
+ garaż 18,02 m²

Dom jednorodzinny
4 pokoje, kuchnia, spiżarnia, łazienka, WC,
kotłownia, garderoby

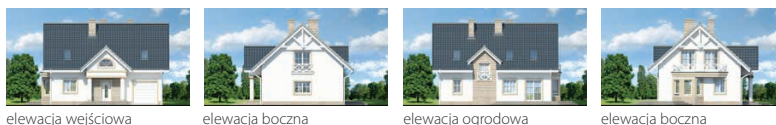
min. wymiary działki: 21,02 x 18,14 m
po adaptacji:* 20,12 x 16,82 m

*Likwidacja wykusza, modyfikacja jaskółki nad wejściem.

powierzchnia podłóg: (169,47) m²
powierzchnia zabudowy: 115,49 m²
powierzchnia dachu: 198,30 m²
kubatura: 769,19 m³
wysokość budynku: 8,73 m
wysokość kondygnacji: 2,70 m



Dodatkowe informacje oraz zdjęcia z realizacji na www.archon.pl

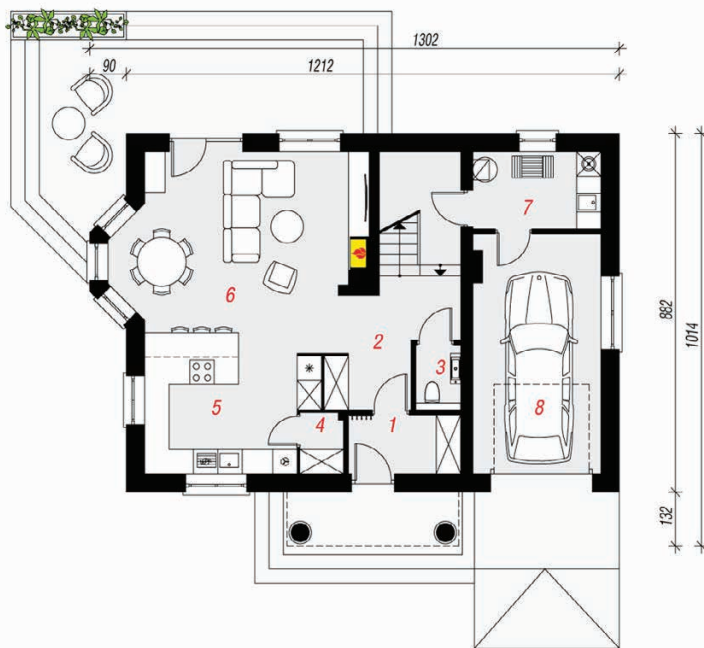


elevacja wejściowa

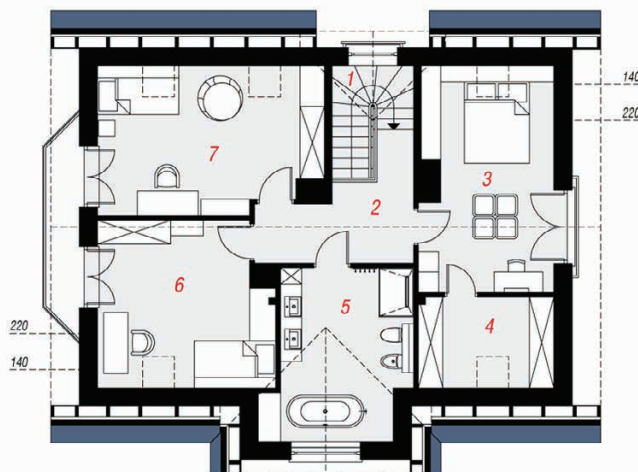
elevacja boczna

elevacja ogrodowa

elevacja boczna



PARTER



PODDASZE

Technologia i konstrukcja

ściany zewn.: pustak ceramiczny Porotherm 25 cm + styropian Termo Organika 20 cm + tynk;
zabiegowe: **dach:** dwuspadowy, nachylenie 42 st., więźba drewniana, dachówka ceramiczna; **kocioł:** gazowy, możliwość zamiany na paliwo stałe po adaptacji; **brama garażowa:** HÖRMANN

Do tego projektu możesz wprowadzić zmiany, na które wyrazimy bezpłatną zgodę. Więcej na www.archon.pl

EP(gaz) = 67 EU_{CO} = 32 [kWh/(m²·rok)]

Zgodny z NOWYMI PRZEPISAMI 2017 r.

Opis pomieszczeń:

Parter (m ²)	80,79	(83,06)
1. Wiatrołap	3,84	
2. Hol	10,98	(13,25)
3. Toaleta	1,65	
4. Spiżarnia	1,50	
5. Kuchnia	11,35	
6. Salon	27,67	
7. Kotłownia	5,78	
8. Garaż	18,02	

Poddasze (m ²)	67,19	(86,41)
1. Schody	4,49	(4,49)
2. Korytarz	7,92	(7,92)
3. Pokój	14,61	(17,43)
4. Garderoba	4,30	(7,17)
5. Łazienka	8,76	(13,64)
6. Pokój	12,88	(16,68)
7. Pokój	14,23	(19,08)

Zobacz dostępne wersje oraz projekty dodatkowych instalacji do projektu na www.archon.pl