

Dom w różach (G2)

Dom jednorodzinny parterowy
4 pokoje, 1 kuchnia, 2 łazienki, spiżarka, kotłownia,
pralnia, garderoby, garaż

powierzchnia domu: 129,72 m²
(bez kotłowni, garażu)

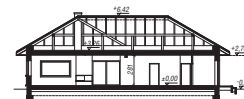
powierzchnia garażu: 33,99 m²
powierzchnia kotłowni: 6,33 m²

powierzchnia zabudowy: 232,40 m²
powierzchnia podłóg: 170,04 m²
kubatura: 1 184,98 m³
wysokość budynku: 6,74 m
powierzchnia dachu: 343,80 m²

min. wymiary działki: 25,50 x 25,80 m
po adaptacji*: 23,80 x 25,50 m
(Likwidacja okien i drzwi na elewacjach bocznych.)

Technologia i konstrukcja

ściany: bloczek z betonu komórkowego H+H 24 cm, styropian Termo Organika 20 cm, tynk; **strop:** płyta żelbetowa; **dach:** czterospadowy, nachylenie 30 st., więźba drewniana, dachówka ceramiczna; **kocioł:** na paliwo stałe + alternatywnie gazowy



Do projektu możesz wprowadzić zmiany,
na które wyrazimy bezpłatną zgodę.

Zobacz dostępne wersje projektu,
wizualizacje wnętrz i zdjęcia z realizacji
na www.archon.pl