



Dom w perełkowcach

159,79 m² + kotłownia 9,89 m²
+ garaż 21,98 m²

Dom jednorodzinny
5 pokoi, kuchnia, spiżarnia, jadalnia, 2 łazienki,
kotłownia, pralnia, garderoby, antresola

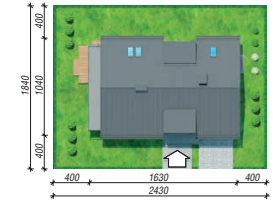
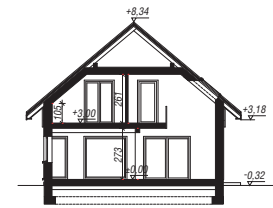
min. wymiary działki: 24,30 x 18,40 m
po adaptacji:* 23,30 x 17,60 m

*Wyrównanie ścian elewacji frontowej i ogrodowej,
likwidacja okien i drzwi na ścianie bocznej.

powierzchnia podłóg: (204,52) m²
powierzchnia zabudowy: 160,46 m²
powierzchnia dachu: 226,35 m²
kubatura: 997,97 m³
wysokość budynku: 8,66 m
wysokość kondygnacji: 2,73 m

EP_(gaz) = 61 EU_{CO} = 29 [kWh/(m²·rok)]

Zgodny z NOWYMI PRZEPISAMI 2017 r.



Dodatkowe informacje oraz zdjęcia z realizacji na www.archon.pl



elewacja wejściowa

elewacja boczna

elewacja ogrodowa

elewacja boczna

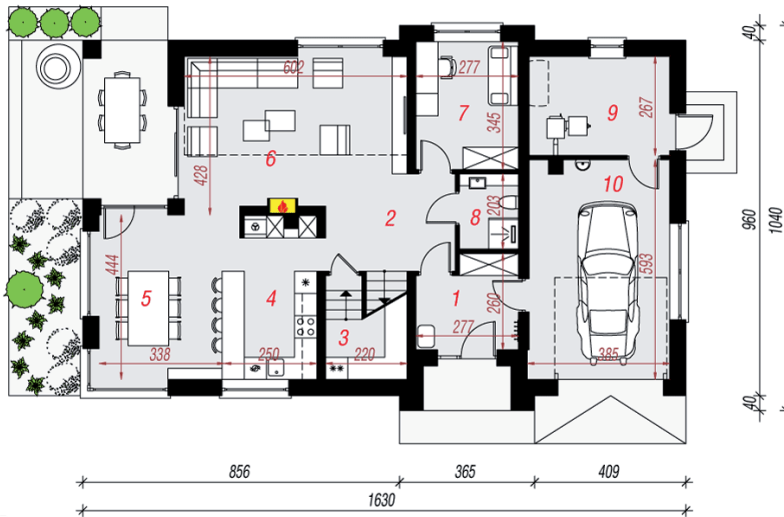


Technologia i konstrukcja

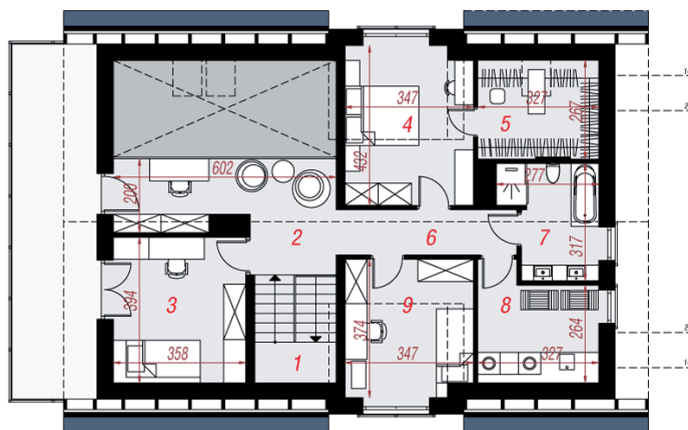
ściany zewn.: bloczek z betonu komórkowego H+H 24 cm + styropian Termo Organika 20 cm + tynk; **strop:** płyta żelbetonowa; **schody:** żelbetonowe, dwubiegowe; **dach:** dwuspadowy, nachylenie 40 st., więźba drewniana, blacha; **kocioł:** na paliwo stałe + alternatywnie gazowy; **brama garażowa:** HÖRMANN

Do tego projektu możesz wprowadzić zmiany, na które wyrazimy bezpłatną zgodę. Więcej na www.archon.pl

PARTER



PODDASZE



Opis pomieszczeń:

Parter (m ²)	110,22	(113,25)
1. Wiatrołap	6,28	
2. Hol	6,30	
3. Spiżarnia	2,76	(5,79)
4. Kuchnia	10,39	
5. Jadalnia	15,03	
6. Salon	25,20	
7. Pokój	9,31	
8. Łazienka	3,08	
9. Kotłownia	9,89	
10. Garaż	21,98	

Poddasze (m ²)	81,44	(91,27)
1. Schody	6,31	(6,31)
2. Antresola	13,86	(13,86)
3. Pokój	10,74	(13,81)
4. Pokój	13,81	(14,40)
5. Garderoba	5,62	(8,41)
6. Hol	5,77	(5,77)
7. Łazienka	7,19	(7,19)
8. Pralnia	6,32	(9,11)
9. Pokój	11,82	(12,41)

Zobacz dostępne wersje oraz projekty dodatkowych instalacji do projektu na www.archon.pl