

# Dom w malinówkach 5 (B)

Dom do zabudowy bliźniaczej z poddaszem użytkowym  
5 pokoi, 1 kuchnia, 2 łazienki, kotłownia,  
garderoby, pomieszczenie gospodarcze, garaż

**powierzchnia domu:** 121,64 m<sup>2</sup>  
(bez kotłowni, garażu)

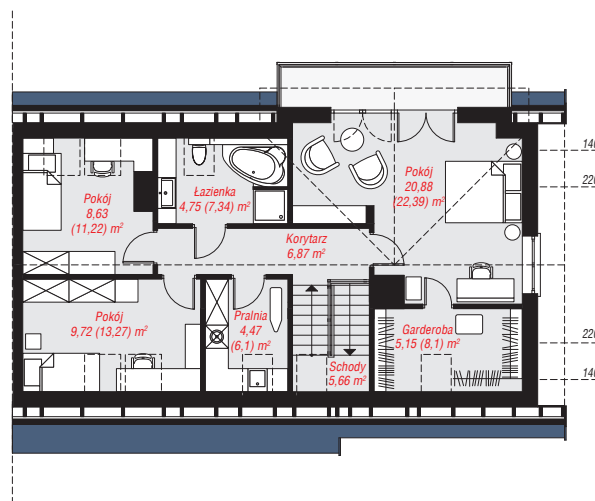
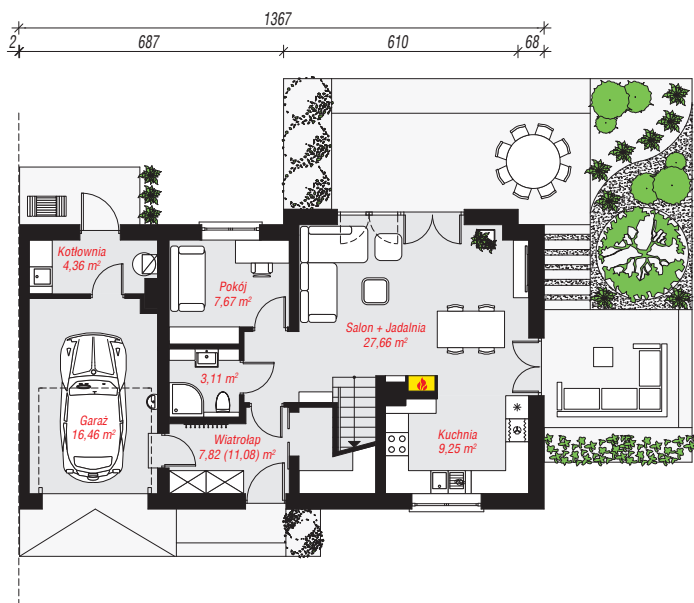
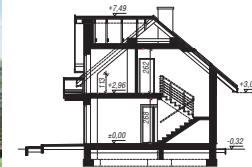
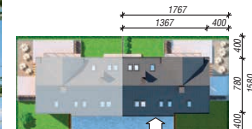
**powierzchnia garażu:** 16,46 m<sup>2</sup>  
**powierzchnia kotłowni:** 4,36 m<sup>2</sup>

**powierzchnia zabudowy:** 104,31 m<sup>2</sup>  
**powierzchnia podłóg:** 160,54 m<sup>2</sup>  
**kubatura:** 671,87 m<sup>3</sup>  
**wysokość budynku:** 7,81 m  
**powierzchnia dachu:** 177,50 m<sup>2</sup>

**min. wymiary działki:** 15,80 x 17,67 m  
**po adaptacji\*:** 16,67 x 15,80 m  
(Likwidacja okien na ścianie bocznej.)

## Technologia i konstrukcja

**ściany:** pustak ceramiczny Porotherm 25 cm, styropian Termo Organika 15 cm, tynk; **strop:** płyta żelbetowa;  
**ścianka kolankowa:** 113 cm; **dach:** dwuspadowy, nachylenie 40 st., więźba drewniana, dachówka ceramiczna, okno dachowe 4; **kocioł:** gazowy



**PARTER:** 76,33 (79,59) m<sup>2</sup>

**PODDASZE:** 66,13 (80,95) m<sup>2</sup>



Do projektu możesz wprowadzić zmiany, na które wyrazimy bezpłatną zgodę.

Zobacz dostępne wersje projektu, wizualizacje wnętrz i zdjęcia z realizacji na [www.archon.pl](http://www.archon.pl)