



## Dom w malinówkach 5 (B)

PEŁNOBRANŻOWE ODBICIE LUSTRZANE

121,64 m<sup>2</sup> + kotłownia 4,36 m<sup>2</sup>  
+ garaż 16,46 m<sup>2</sup>

Dom do zabudowy bliźniaczej  
5 pokoi, kuchnia, 2 łazienki, kotłownia, garderoby,  
pomieszczenie gospodarcze

min. wymiary działki: 17,67 x 15,80 m  
po adaptacji:\* 16,67 x 15,80 m

\*Likwidacja okien na ścianie bocznej.

powierzchnia podłóg: (160,54) m<sup>2</sup>  
powierzchnia zabudowy: 104,31 m<sup>2</sup>  
powierzchnia dachu: 177,50 m<sup>2</sup>  
kubatura: 671,87 m<sup>3</sup>  
wysokość budynku: 7,81 m  
wysokość kondygnacji: 2,68 m

EP(gaz) = 72 EU<sub>CO</sub> = 36 [kWh/(m<sup>2</sup>·rok)]

Zgodny z NOWYMI PRZEPISAMI 2017 r.

### Technologia i konstrukcja

**ściany zewn.:** pustak ceramiczny Porotherm 25 cm + styropian Termo Organika 15 cm + tynk; **strop:** płyta żelbetowa; **schody:** żelbetowe, dwubiegowe;  
**dach:** dwuspadowy, nachylenie 40 st., więźba drewniana, dachówka ceramiczna; **kocioł:** gazowy;  
**brama garażowa:** HÖRMANN

Do tego projektu możesz wprowadzić zmiany, na które wyrazimy bezpłatną zgodę. Więcej na [www.archon.pl](http://www.archon.pl)

Dodatkowe informacje oraz zdjęcia z realizacji na [www.archon.pl](http://www.archon.pl)



elewacja wejściowa



elewacja boczna

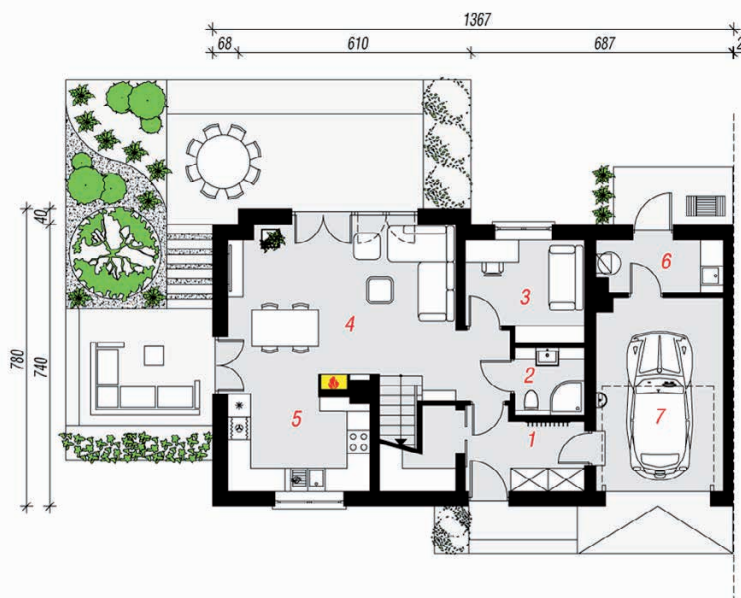


elewacja ogrodowa

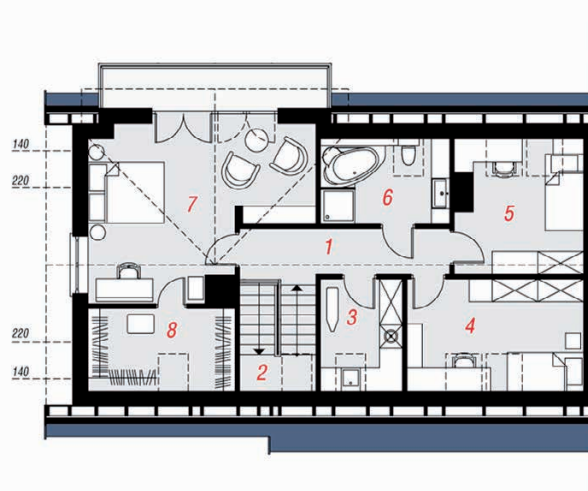


elewacja boczna

PARTER



PODDASZE



### Opis pomieszczeń:

Parter (m <sup>2</sup> )	76,33	(79,59)
1. Wiatrołap	7,82	(11,08)
2. Łazienka	3,11	(3,11)
3. Pokój	7,67	(7,67)
4. Salon + Jadalnia	27,66	(27,66)
5. Kuchnia	9,25	(9,25)
6. Kotłownia	4,36	(4,36)
7. Garaż	16,46	(16,46)

Poddasze (m <sup>2</sup> )	66,13	(80,95)
1. Korytarz	6,87	(6,87)
2. Schody	5,66	(5,66)
3. Pom. gospodarcze	4,47	(6,10)
4. Pokój	9,72	(13,27)
5. Pokój	8,63	(11,22)
6. Łazienka	4,75	(7,34)
7. Pokój	20,88	(22,39)
8. Garderoba	5,15	(8,10)

