



Dom w santini (G2)

158,60 m² + kotłownia 4,38 m²
+ garaż 35,58 m²

Dom jednorodzinny
5 pokoi, kuchnia, szpizarka, 3 łazienki, kotłownia, pralnia, garderoby, antresola

min. wymiary działki: 21,50 x 23,90m

powierzchnia podłóg: (215,34) m²
powierzchnia zabudowy: 173,46 m²
powierzchnia dachu: 226,70 m²
kubatura: 1044,86 m³
wysokość budynku: 8,87 m
wysokość kondygnacji: 2,70 m

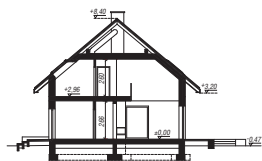
EU_{CO} = 31 [kWh/(m²·rok)]
EP_(paliwo stałe) = 79 EP_(gaz) = 67 EP_(pellet) = 25

Zgodny z Nowymi Warunkami Technicznymi.

Technologia i konstrukcja

ściany zewn.: bloczek z betonu komórkowego H+H 24 cm + styropian Termo Organika 20 cm + tynk; **strop:** płyta żelbetowa; **schody:** żelbetowe, dwubiegowe; **dach:** dwuspadowy, nachylenie 40 st., więźba drewniana, dachówka ceramiczna; **kocioł:** na paliwo stałe + alternatywnie gazowy; **brama garażowa:** HÖRMANN

Do tego projektu możesz wprowadzić zmiany, na które wyrazimy bezpłatną zgodę. Więcej na www.archon.pl



Dodatkowe informacje oraz zdjęcia z realizacji na www.archon.pl



elevacja wejściowa

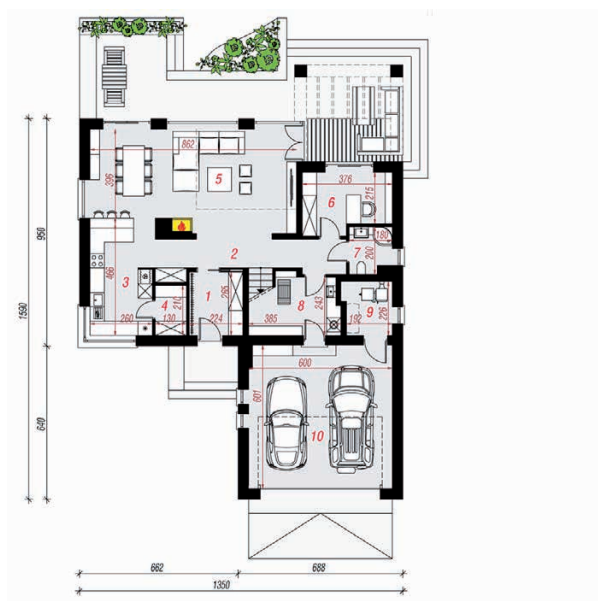
elevacja boczna

elevacja ogrodowa

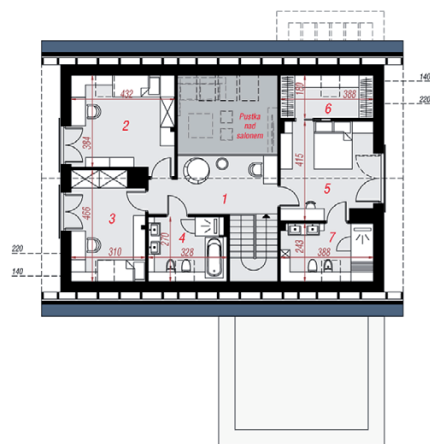
elevacja boczna



PARTER



PODDASZE



Stylizacja



Opis pomieszczeń:

Parter (m ²)	124,25	(128,33)
1. Wiatrołap	5,74	
2. Korytarz	10,57	
3. Kuchnia	12,10	
4. Szpizarnia	2,60	
5. Salon + Jadalnia	36,38	
6. Gabinet	8,78	
7. Łazienka	3,22	
8. Pralnia	4,90	(8,98)
9. Kotłownia	4,38	
10. Garaż	35,58	

Poddasze (m ²)	74,31	(87,01)
1. Hol i schody	17,31	
2. Pokój	13,66	(16,64)
3. Pokój	11,41	(13,54)
4. Łazienka	6,20	(8,45)
5. Pokój	15,19	
6. Garderoba	4,09	(6,76)
7. Łazienka	6,45	(9,12)

Zobacz dostępne wersje oraz projekty dodatkowych instalacji do projektu na www.archon.pl