



## Dom w maciejkach 2 (G2)

177,61 m<sup>2</sup> + kotłownia 5,57 m<sup>2</sup>  
+ garaż 35,16 m<sup>2</sup>  
+ strych 20,58 m<sup>2</sup>

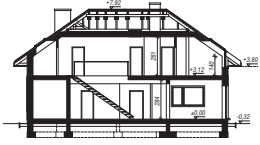
Dom jednorodzinny  
5 pokoi, kuchnia, spiżarka, 3 łazienki, kotłownia,  
pralnia, garderoby, strych

min. wymiary działki: 21,50 x 24,40 m  
po adaptacji:\* 21,50 x 23,40 m

\*Skrócenie zadaszenia tarasu.

powierzchnia podłóg: (269,23) m<sup>2</sup>  
powierzchnia zabudowy: 174,39 m<sup>2</sup>  
powierzchnia dachu: 273,65 m<sup>2</sup>  
kubatura: 1099,01 m<sup>3</sup>  
wysokość budynku: 8,24 m  
wysokość kondygnacji: 2,84 m

EP<sub>(paliwo stałe)</sub> = 64 EP<sub>(gaz)</sub> = 54 EP<sub>(pellet)</sub> = 20  
EU<sub>CO+W</sub> = 23 [kWh/(m<sup>2</sup>·rok)]



Dodatkowe informacje oraz zdjęcia z realizacji na [www.archon.pl](http://www.archon.pl)



elevacja wejściowa



elevacja boczna



elevacja ogrodowa



elevacja boczna

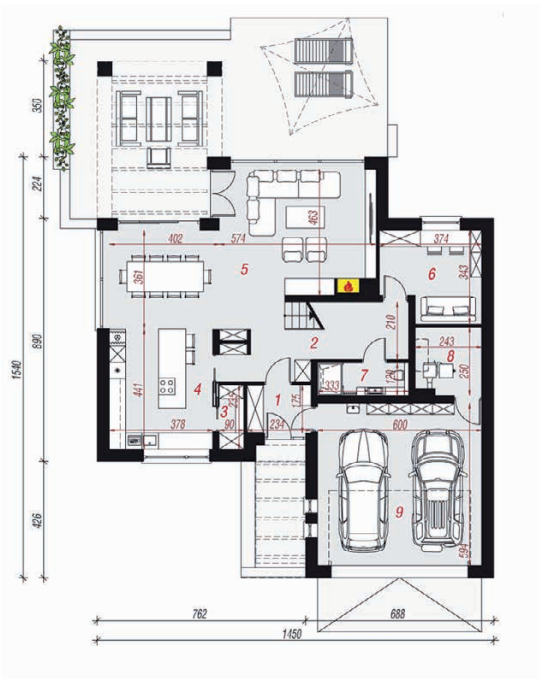


### Technologia i konstrukcja

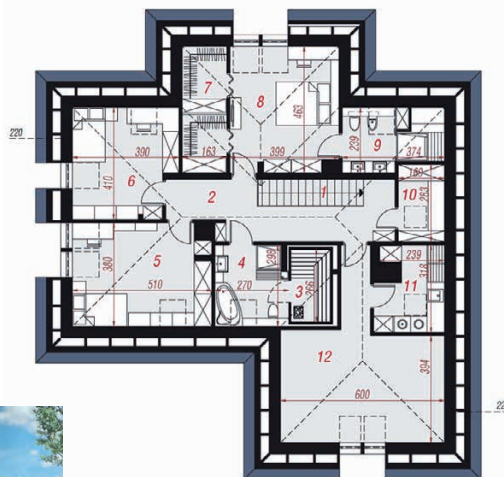
**ściany zewn.:** bloczek z betonu komórkowego H+H 24 cm + styropian Termo Organika 20 cm + tynk; **strop:** płyta żelbetowa; **schody:** stalowe, jednobiegowe; **dach:** czterospadowy, nachylenie 35 st.; **kocioł:** na paliwo stałe + alternatywnie gazowy; **brama garażowa:** HÖRMANN

Do tego projektu możesz wprowadzić zmiany, na które wyrazimy bezpłatną zgodę. Więcej na [www.archon.pl](http://www.archon.pl)

PARTER



PODDASZE



Stylizacja



### Opis pomieszczeń:

Parter (m <sup>2</sup> )	132,96	(135,38)
1. Wiatrołap	3,93	
2. Hol	11,27	(13,69)
3. Spiżarnia	1,99	
4. Kuchnia	16,42	
5. Salon + Jadalnia	43,62	
6. Pokój	11,18	
7. Łazienka	3,82	
8. Kotłownia	5,57	
9. Garaż	35,16	

Poddasze (m <sup>2</sup> )	105,96	(133,85)
1. Schody	4,16	(4,16)
2. Korytarz	13,44	(13,44)
3. Sauna	3,49	(3,86)
4. Łazienka	6,10	(7,59)
5. Pokój	14,15	(18,45)
6. Pokój	10,81	(14,61)
7. Garderoba	5,17	(7,30)
8. Pokój	14,27	(17,72)
9. Łazienka	5,42	(7,93)
10. Garderoba	3,05	(4,60)
11. Pralnia	5,32	(7,07)
12. Strych ocieplony	20,58	(27,12)

Zobacz dostępne wersje oraz projekty dodatkowych instalacji do projektu na [www.archon.pl](http://www.archon.pl)