



Dom w gaurach 6 (G2)

118,95 m² + kotłownia 6,11 m²
+ garaż 41,91 m²

Dom jednorodzinny
4 pokoje, kuchnia, spiżarnia, 2 łazienki, kotłownia, garderoby, pomieszczenie gospodarcze

min. wymiary działki: 30,10 x 18,10 m
po adaptacji:* 28,20 x 18,10 m

*Likwidacja wykusza. Likwidacja okna na ścianie bocznej w garażu.

powierzchnia podłóg: (166,97) m²
powierzchnia zabudowy: 210,34 m²
powierzchnia dachu: 345,20 m²
kubatura: 1123,87 m³
wysokość budynku: 7,45 m
wysokość kondygnacji: 2,77 m

Dodatkowe informacje oraz zdjęcia z realizacji na www.archon.pl



elevacja wejściowa

elevacja boczna

elevacja ogrodowa

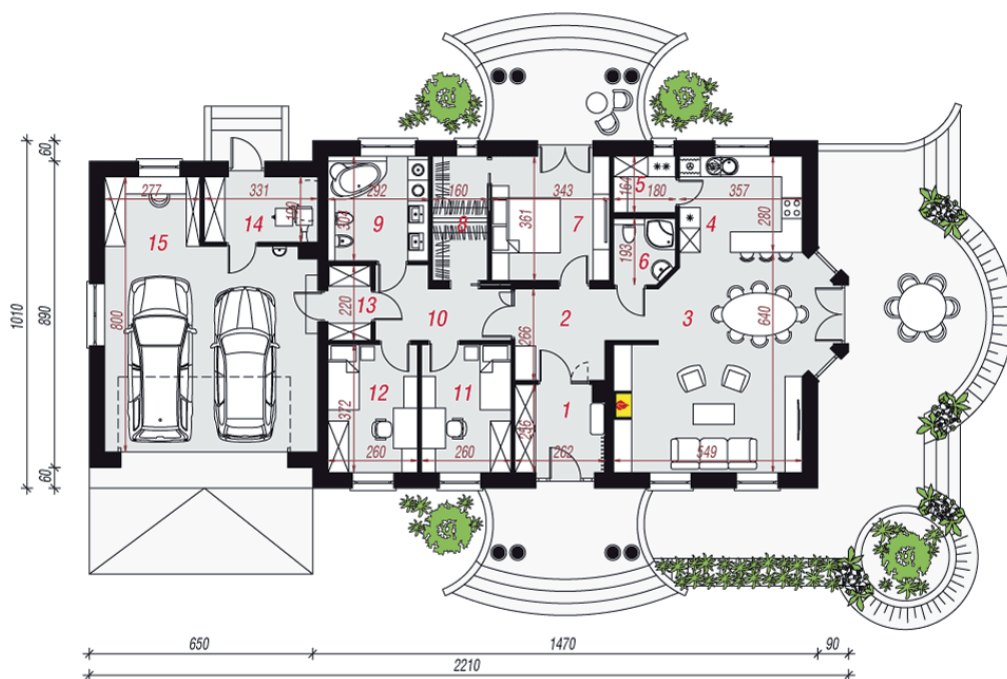
elevacja boczna

EP_(paliwo stałe) = 64 EP_(gaz) = 54 EP_(paliwo) = 21
EU_{CO2+W} = 25 [kWh/(m²·rok)]

Technologia i konstrukcja

ściany zewn.: pustak ceramiczny Porotherm 25 cm + styropian Termo Organika 20 cm + tynk; strop: płyta żelbetowa; dach: czterospadowy, nachylenie 32 st.; kocioł: na paliwo stałe + alternatywnie gazowy; brama garażowa: HÖRMANN

Do tego projektu możesz wprowadzić zmiany, na które wyrazimy bezpłatną zgodę. Więcej na www.archon.pl



PARTER

Opis pomieszczeń:

Parter (m ²)	166,97
1. Wiatrołap	6,32
2. Hol	9,08
3. Salon + Jadalnia	33,21
4. Kuchnia	9,81
5. Spiżarnia	2,82
6. Łazienka	3,18
7. Pokój	12,10
8. Garderoba	5,57
9. Łazienka	8,64
10. Korytarz	6,77
11. Pokój	9,42
12. Pokój	9,42
13. Pom. gospodarcze	2,61
14. Kotłownia	6,11
15. Garaż	41,91

Zobacz dostępne wersje oraz projekty dodatkowych instalacji do projektu na www.archon.pl