



Dom w marantach 2 (G)

177,99 m² + kotłownia 5,33 m²
+ garaż 24,67 m²

Dom jednorodzinny
6 pokoi, kuchnia, spiżarnia, 3 łazienki, kotłownia, pralnia, garderoby

min. wymiary działki: 24,10 x 23,00 m
po adaptacji:* 23,10 x 23,00 m

*Likwidacja okna na elewacji bocznej garażu.

powierzchnia podłóg: (228,73) m²
powierzchnia zabudowy: 176,05 m²
powierzchnia dachu: 173,70 m²
kubatura: 1057,44 m³
wysokość budynku: 8,69 m
wysokość kondygnacji: 2,70 m

EP < 95 [kWh/(m²·rok)]

Zgodny z NOWYMI PRZEPISAMI 2017 r.

Technologia i konstrukcja

ściany zewn.: pustak ceramiczny Porotherm 25 cm + styropian Termo Organika 20 cm + tynk;
strop: płyta żelbetowa; **schody:** żelbetowe, jednobiegowe; **dach:** dwuspadowy, nachylenie 40 st., więźba drewniana, blacha; **kocioł:** na paliwo stałe + alternatywnie gazowy; **brama garażowa:** HÖRMANN

Do tego projektu możesz wprowadzić zmiany, na które wyrazimy bezpłatną zgodę. Więcej na www.archon.pl



Dodatkowe informacje oraz zdjęcia z realizacji na www.archon.pl



elewacja wejściowa



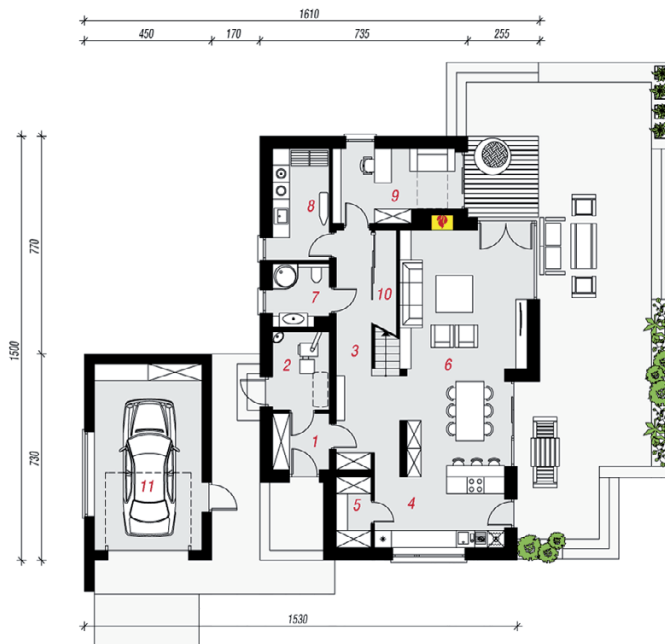
elewacja boczna



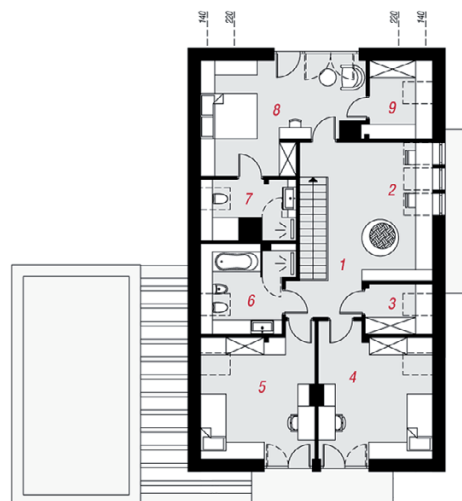
elewacja ogrodowa



elewacja boczna



PARTER



PODDASZE

Opis pomieszczeń:

| Parter (m ²) | 120,19 | (122,07) |
|--------------------------|--------|----------|
| 1. Wiatrołap | 3,84 | |
| 2. Kotłownia | 5,33 | |
| 3. Korytarz | 13,42 | |
| 4. Kuchnia | 11,30 | |
| 5. Spiżarnia | 2,93 | |
| 6. Salon + Jadalnia | 34,81 | |
| 7. Łazienka | 4,28 | |
| 8. Pralnia | 7,64 | |
| 9. Gabinet | 10,34 | |
| 10. Garderoba | 1,63 | (3,51) |
| 11. Garaż | 24,67 | |

| Poddasze (m ²) | 87,80 | (106,66) |
|----------------------------|-------|----------|
| 1. Korytarz | 14,11 | |
| 2. Gabinet | 8,67 | (12,05) |
| 3. Garderoba | 2,84 | (4,05) |
| 4. Pokój | 14,77 | (17,73) |
| 5. Pokój | 14,49 | (17,45) |
| 6. Łazienka | 7,16 | (9,35) |
| 7. Łazienka | 4,88 | (6,35) |
| 8. Pokój | 16,72 | (19,52) |
| 9. Garderoba | 4,16 | (6,05) |

Zobacz dostępne wersje oraz projekty dodatkowych instalacji do projektu na www.archon.pl