



Dom pod miłorzębem 12 (GB)

105,27 m² + garaż 17,54 m²

Dom do zabudowy bliźniaczej
5 pokoi, kuchnia, 2 łazienki

min. wymiary działki: 10,60 x 20,60 m
po adaptacji:* 8,10 x 20,60 m

*Likwidacja okien w ścianie bocznej.

powierzchnia podłóg: (123,49) m²
powierzchnia zabudowy: 83,68 m²
powierzchnia dachu: 96,00 m²
kubatura: 630,18 m³
wysokość budynku: 9,40 m
wysokość kondygnacji: 2,70 m

EP_(gaz) = 67

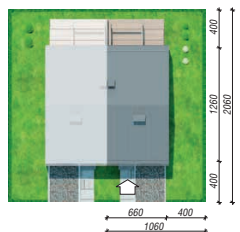
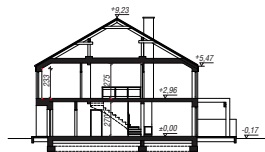
EU_{CO2} = 31 [kWh/(m²·rok)]

Zgodny z aktualnymi Warunkami Technicznymi.

Technologia i konstrukcja

ściany zewn.: bloczek z betonu komórkowego H+H 24 cm + styropian Termo Organika 20 cm + tynk; **strop:** płyta żelbetowa; **schody:** żelbetowe, zabiegowe; **dach:** dwuspadowy, nachylenie 30 st., więźba drewniana, blacha; **kocioł:** gazowy; **brama garażowa:** HÖRMANN

Do tego projektu możesz wprowadzić zmiany, na które wyrazimy bezpłatną zgodę. Więcej na www.archon.pl



Dodatkowe informacje oraz zdjęcia z realizacji na www.archon.pl



elevacja wejściowa



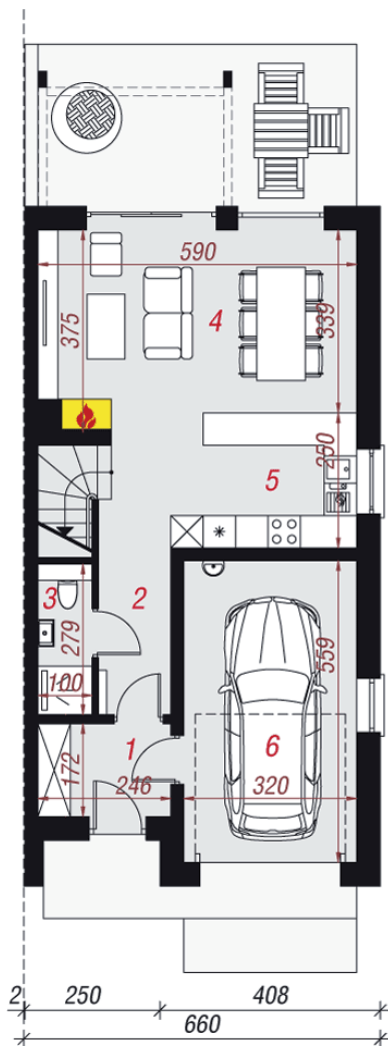
elevacja boczna



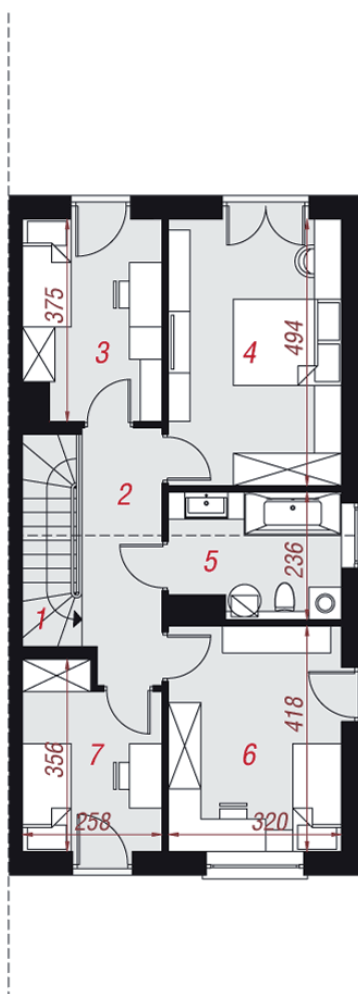
elevacja ogrodowa



elevacja boczna



PARTER



PODDASZE

Opis pomieszczeń:

Parter (m ²)	58,96	(59,64)
1. Wiatrołap	4,07	
2. Korytarz	6,28	
3. Łazienka	1,96	(2,64)
4. Salon	20,99	
5. Kuchnia	8,12	
6. Garaż	17,54	

Poddasze (m²)

1. Schody	4,26
2. Korytarz	6,98
3. Pokój	9,05
4. Pokój	15,45
5. Łazienka	6,88
6. Pokój	13,08
7. Pokój	8,15

Zobacz dostępne wersje oraz projekty dodatkowych instalacji do projektu na www.archon.pl