

Dom w marantach (G)

PEŁNOBRANŻOWE ODBICIE LUSTRZANE

Dom jednorodzinny z poddaszem użytkowym
5 pokoi, 1 kuchnia, 3 łazienki, spiżarka, kotłownia,
pralnia, garderoby, antresola, garaż

powierzchnia domu: 169,35 m²
(bez kotłowni, garażu)

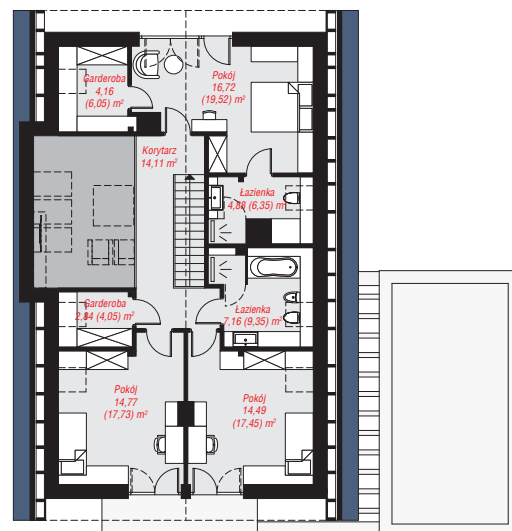
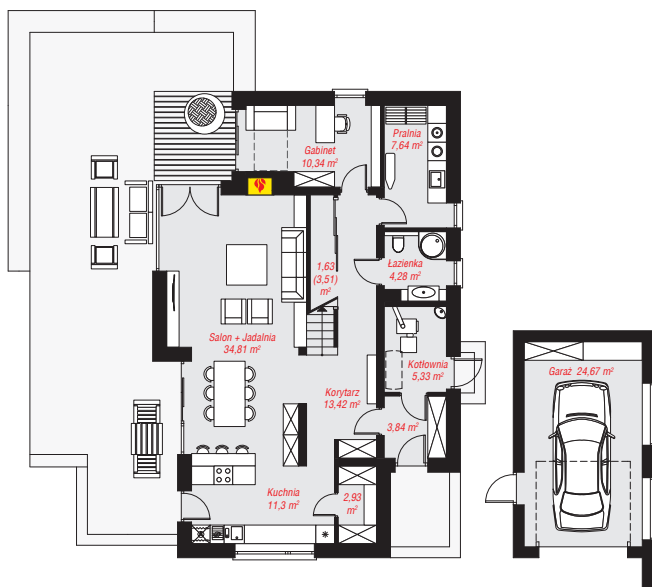
powierzchnia garażu: 24,67 m²
powierzchnia kotłowni: 5,33 m²

powierzchnia zabudowy: 176,05 m²
powierzchnia podłóg: 216,77 m²
kubatura: 1 044,78 m³
wysokość budynku: 8,54 m
powierzchnia dachu: 237,64 m²

min. wymiary działki: 23,00 x 24,10 m
po adaptacji*: 23,10 x 23,00 m
(Likwidacja okien na elewacji bocznej garażu.)

Technologia i konstrukcja

ściany: pustak ceramiczny Porotherm 25 cm, styropian Termo Organika 20 cm, tynk; **strop:** płyta żelbetowa;
ścianka kolankowa: 120 cm; **dach:** dwuspadowy, nachylenie 40 st., więźba drewniana, blacha, okno dachowe 3; **kocioł:** na paliwo stałe + alternatywnie gazowy



PARTER: 119,98 (121,90) m²

PODDASZE: 79,37 (94,87) m²



Do projektu możesz wprowadzić zmiany, na które wyrazimy bezpłatną zgodę.

Zobacz dostępne wersje projektu, wizualizacje wnętrz i zdjęcia z realizacji na www.archon.pl