



Dom w betulach

127,63 m² + kotłownia 4,41 m²
+ garaż 24,55 m²
+ strych 58,31 m²

Dom jednorodzinny
4 pokoje, kuchnia, spiżarnia, 2 łazienki, kotłownia, antresola, strych

min. wymiary działki: 17,80 x 27,70m

powierzchnia podłóg: (251,65) m²
powierzchnia zabudowy: 186,83 m²
powierzchnia dachu: 247,80 m²
kubatura: 1037,76 m³
wysokość budynku: 7,65 m
wysokość kondygnacji: 2,69 m

Dodatkowe informacje oraz zdjęcia z realizacji na www.archon.pl



elevacja wejściowa

elevacja boczna

elevacja ogrodowa

elevacja boczna

EP_(gaz) = 57

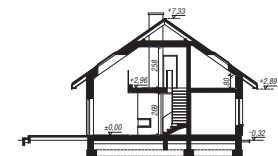
EU_{CO} = 27 [kWh/(m²·rok)]

Zgodny z Nowymi Warunkami Technicznymi.

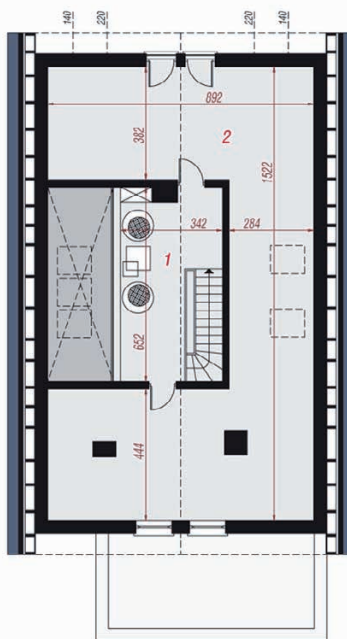
Technologia i konstrukcja

ściany zewn.: bloczek z betonu komórkowego H+H 24 cm + styropian Termo Organika 20 cm + tynk; **strop:** płyta żelbetowa; **schody:** żelbetowe, zabiegowe; **dach:** dwuspadowy, nachylenie 35 st., więźba drewniana, dachówka ceramiczna; **kocioł:** na paliwo stałe + alternatywnie gazowy; **brama garażowa:** HÖRMANN

Do tego projektu możesz wprowadzić zmiany, na które wyrazimy bezpłatną zgodę. Więcej na www.archon.pl



PARTER



PODDASZE

Opis pomieszczeń:

Parter (m²) 135,96 (138,78)

1. Wiatrołap	3,52
2. Hol	3,48
3. Kuchnia	9,14
4. Spiżarnia	2,72
5. Salon + Jadalnia	26,19
6. Pokój	18,29
7. Korytarz	10,34 (13,16)
8. Pokój	12,03
9. Łazienka	6,12
10. Pokój	11,38
11. Łazienka	3,79
12. Garaż	24,55
13. Kotłownia	4,41

Poddasze (m²) 78,94 (112,87)

1. Antresola	20,63
2. Strych	58,31 (92,24)

Stylizacja



Zobacz dostępne wersje oraz projekty dodatkowych instalacji do projektu na www.archon.pl