

Dom w arkadiach 3 (GS)

Dom do zabudowy szeregowej z poddaszem użytkowym
5 pokoi, 1 kuchnia, 2 łazienki, garaż

powierzchnia domu: 97,38 m²
(bez garażu)

powierzchnia garażu: 18,74 m²

powierzchnia zabudowy: 90,53 m²

powierzchnia podłóg: 118,19 m²

kubatura: 593,28 m³

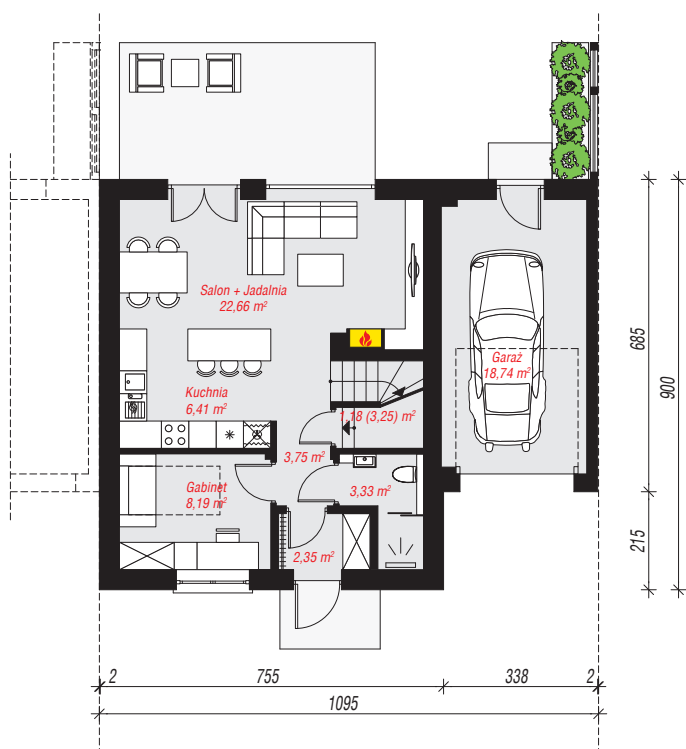
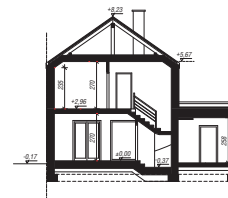
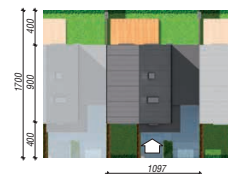
wysokość budynku: 8,34 m

powierzchnia dachu: 83,00 m²

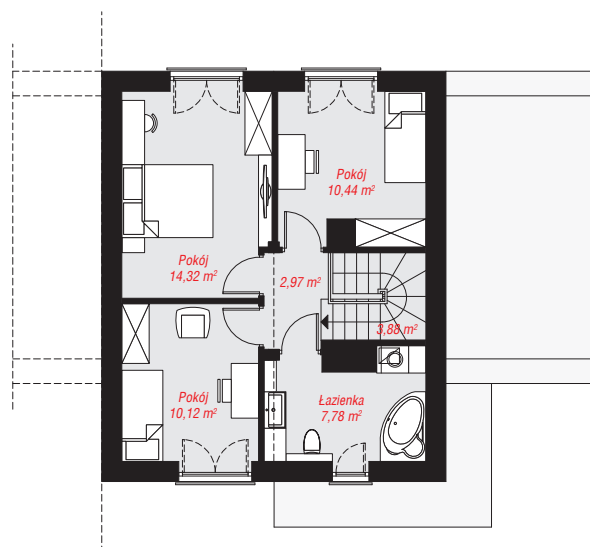
min. wymiary działki: 17,00 x 10,97 m

Technologia i konstrukcja

ściany: bloczek z betonu komórkowego H+H 24 cm, styropian Termo Organika 20 cm, tynk; **strop:** płyta żelbetowa; **ścianka kolankowa:** 235 cm; **dach:** dwuspadowy, nachylenie 35 st., więźba drewniana, blacha; **kocioł:** gazowy



PARTER: 66,61 (68,68) m²



PODDASZE: 49,51 (0,00) m²



Do projektu możesz wprowadzić zmiany, na które wyrazimy bezpłatną zgodę.

Zobacz dostępne wersje projektu, wizualizacje wnętrz i zdjęcia z realizacji na www.archon.pl