

Dom w malinówkach 4 (T)

PEŁNOBRANŻOWE ODBICIE LUSTRZANE

Dom jednorodzinny z poddaszem użytkowym
5 pokoi, 1 kuchnia, 2 łazienki, spiżarka, kotłownia,
pralnia, garderoby

powierzchnia domu: 129,23 m²
(bez kotłowni)

powierzchnia kotłowni: 5,84 m²

powierzchnia zabudowy: 100,86 m²

powierzchnia podłóg: 149,52 m²

kubatura: 663,64 m³

wysokość budynku: 8,46 m

powierzchnia dachu: 192,60 m²

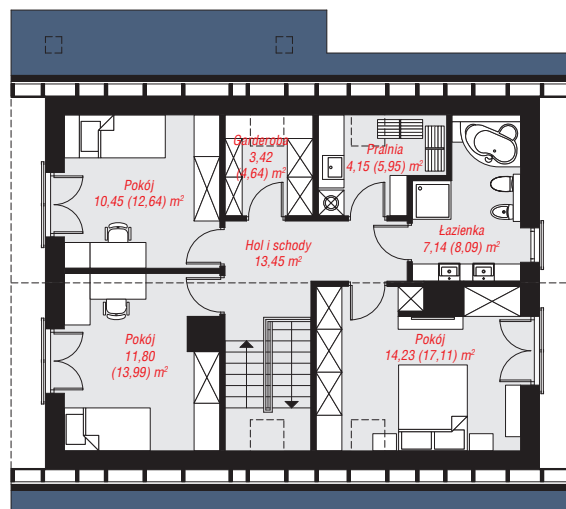
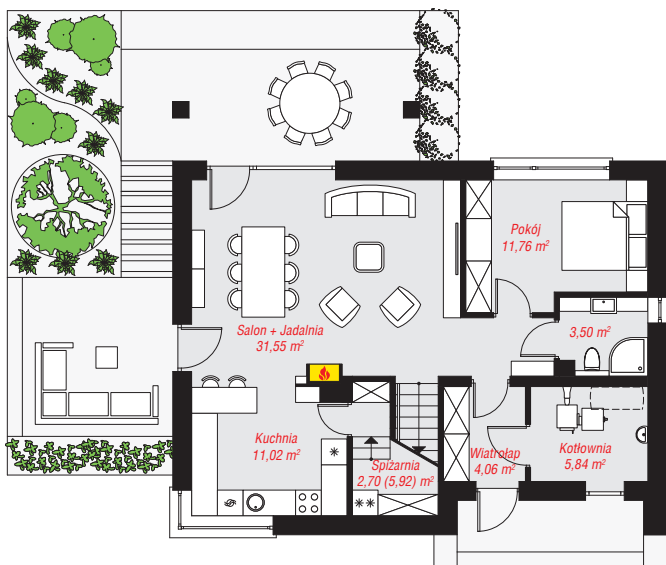
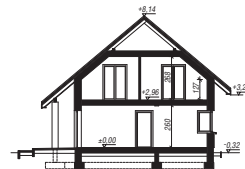
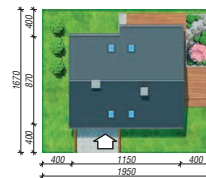
min. wymiary działki: 16,70 x 19,50 m

po adaptacji*: 18,50 x 16,70 m

(Likwidacja okien na elewacji bocznej, doprojektowanie okien połaciowych.)

Technologia i konstrukcja

ściany: bloczek z betonu komórkowego H+H 24 cm, styropian Termo Organika 20 cm, tynk; **strop:** gęstożebrowy Teriva; **ścianka kolankowa:** 127 cm; **dach:** dwuspadowy, nachylenie 40 st., więźba drewniana, dachówka ceramiczna, okno dachowe 3; **kocioł:** na paliwo stałe + alternatywnie gazowy



PARTER: 70,43 (73,65) m²

PODDASZE: 64,64 (75,87) m²



Do projektu możesz wprowadzić zmiany, na które wyrazimy bezpłatną zgodę.

Zobacz dostępne wersje projektu, wizualizacje wnętrz i zdjęcia z realizacji na www.archon.pl